

〔参考資料編〕

参考資料	シックハウスに関する相談機関一覧	93
参考資料	専門的な診療を受けることができる病院一覧	95
参考資料	- 1 簡易計測機器貸出等の実施機関一覧	97
	- 2 パッシブ型採取機器一覧表	99
	- 3 標準法による測定機関一覧表	105
	- 4 全国保健所一覧	115
参考資料	- 1 弁護士会法律相談センター一覧	139
	- 2 弁護士会あっせん・仲裁センター一覧	149
参考資料	シックハウス訴訟判例の解説	151
参考資料	指定住宅性能評価機関一覧	155
参考資料	用語解説	157
参考資料	シックハウス関連書籍一覧	161
参考資料	化学物質の室内濃度が高かった場合の対策	163

参考資料

参考資料 シックハウスに関する相談機関一覧

窓口名（法人名）	内 容	電話番号	ホームページ
(財)住宅リフォーム・紛争処理支援センター	個別住宅のシックハウスについてのトラブルに関すること。	03-3556-5147	http://www.chord.or.jp
国土交通省住宅局 建築指導課	建築基準法におけるシックハウス関係規制に関すること。	03-5253-8513	http://www.mlit.go.jp/jutakukentiku/build/sick.html
国土交通省住宅局 住宅生産課	住宅性能表示制度におけるシックハウス関係表（制度、基準）に関すること。	03-5253-8510	http://www.mlit.go.jp/jutakukentiku/house/torikumi/hinkaku/hinkaku.htm
	住宅における化学物質濃度測定方法に関すること。		
国土交通省住宅局 住宅総合整備課	公営住宅の化学物質濃度測定に関すること。（意義、報告、知見）	03-5253-8507	
厚生労働省医薬食品局 化学物質安全対策室	指針値に関すること。	03-3595-2298	http://www.mhlw.go.jp
(独)国民生活センター	国民生活全般にかかわること。 ホームページから全国の消費生活センターの連絡先も検索できる。	03-3446-0999	http://www.kokusen.go.jp
(独)農林水産消費技術センター	JAS製品に関すること。	048-600-2350	http://www.cfqlcs.go.jp
住宅性能評価機関等 連絡協議会事務局 ((財)バタリビング内)	住宅性能表示制度における空気環境関係表示（評価機関）に関すること。	03-5211-0564	http://www.hyouka.gr.jp/
公共住宅事業者等 連絡協議会事務局 ((財)バタリビング内)	公営住宅の化学物質濃度測定に関すること。（測定機器、測定技術）	03-5211-0584	http://www.blhp.org/
(財)バタリビング 住宅評価センター		03-5211-0565	
(財)住宅保証機構	ホルムアルデヒド簡易測定サービスに関すること。（簡易計測機器の貸出実施機関は参考資料 -1を参照）	03-3584-6439	http://www.ohw.or.jp
(財)日本規格協会	JIS認定取得に関すること。	03-3592-1406	http://www.jsa.or.jp
(財)建材試験センター		03-3664-9214	http://www.jtccm.or.jp
(財)日本品質保証機構		03-6212-9001	http://www.jqa.jp
(財)日本建築総合試験所	JIS認定(認証)、ホルムアルデヒド発散建築材料の国土交通大臣認定・性能証明に関すること。室内濃度測定に関すること。	06-6872-0391	http://www.gbrc.or.jp
(財)日本塗料検査協会	塗膜からのホルムアルデヒド、VOC測定に関すること。	03-3443-3011	http://www.007.upp.so-net.ne.jp/jpia
(財)日本合板検査会	集成材・フローリング・合板などのJAS製品に関すること。	03-3591-7438	http://www.jpica-ew.or.jp

参考資料

窓口名（法人名）	内 容	電話番号	ホームページ
(社)日本塗料工業会	塗料に関すること。	03-3443-2074	http://www.toryo.or.jp
(社)日本しろあり 対策協会	防蟻材及び防蟻処理に関すること。	03-3354-9891	http://www.hakutaikyo.or.jp
(社)日本木材保存協会	木材保存剤に関すること。	03-3436-4486	http://www.soc.nii.ac.jp/jwpa
日本合板工業組合連合会	合板に関すること。	03-3591-9246	http://www.jpma.jp
日本複合床板工業会 日本フローリング工業会	フローリングに関すること。	03-3643-2948	http://www.j-flooring.jp/
日本集成材工業協同組合	集成材に関すること。	03-3434-6527	http://www.syuseizai.com
日本繊維板工業会	パーティクルボード、MDFに関すること。	03-3271-6883	http://www.jfpma.jp
有限責任中間法人 日本壁装協会	壁紙に関すること。	03-3403-6351	http://wacoa.topica.ne.jp http://www.wacoa.jp/ (検索システム)
壁紙製品規格協議会	壁紙に関すること。	03-5413-0602	http://www.svkikaku.gr.jp
日本接着剤工業会	接着剤に関すること。	03-3291-3303	http://www.jaia.gr.jp
化学製品PL相談センター	化学物質、化学製品に関するPL相談、安全性に関すること。	03-3297-2602 0120-886-931 (消費者相談用)	http://www.nikkakyo.org/plcenter

参考資料 専門的な診療を受けることができる病院一覧

下記の病院では、シックハウス診療のためのクリーンルームが整備されており、専門的な診療を受けることができる。

診療には予約等が必要である。

病院名	電話番号	所在地
国立病院機構 盛岡病院 http://www.hosp.go.jp/~morioka/	019-647-2195	岩手県盛岡市青山 1-25-1
国立病院機構 相模原病院 http://www.hosp.go.jp/~sagami/	042-742-8311	神奈川県相模原市桜台 18-1
東京労災病院 環境医学研究センター http://www.tokyoh.rofuku.go.jp/	03-3742-7301	東京都大田区大森南 4-13-21
北里研究所病院臨床環境医学センター http://www.kitasato.or.jp/hokken-hp/	03-3444-6161	東京都港区白金 5-9-1
関西労災病院 環境医学研究センター http://www.kanrou.net/index.html	06-6416-1221 (内線 8760)	兵庫県尼崎市稲葉荘 3-1-69
国立病院機構 南岡山医療センター http://www.hosp.go.jp/~sokayama/	086-482-1121	岡山県都窪郡早島町大字早島 4066
国立病院機構 福岡病院 http://www.hosp.go.jp/~mfukuoka/	092-565-5534	福岡県福岡市南区屋形原 4-39-1

*クリーンルームとは

環境中に微量に存在する物質（揮発性有機化合物、アレルゲン等）を除去した超清潔空間の中で、これらの物質を定量的に負荷することにより、様々な検査を行うための特殊検査室のことをいう。

参考資料 - 1 室内ホルムアルデヒド濃度簡易計測サービス事業実施機関一覧

本サービスは、消耗品等実費相当の料金を頂いて実施しております。

なお、サービスの内容や料金は、実施機関により異なりますので、詳細は各実施機関にお問合せください。

財団法人 住宅保証機構 <http://www.ohw.or.jp/frame/formu.html> (平成16年7月現在)

	事務機関名称	Tel		事務機関名称	Tel
1	(財)北海道建築指導センター	011-271-9980	33	(財)長野県建築住宅センター 松本支所	0263-47-9988
2	(社)釧路地方建築協会	0154-42-4494	34	(社)岐阜県建築士会	058-266-5786
3	函館建築工業協同組合	0138-54-2050	35	(財)静岡県建築住宅まちづくりセンター	054-653-0765
4	帯広建築工業協同組合	0155-22-1960	36	(財)愛知県建築住宅センター	052-264-4054
5	(社)旭川建築協会	0166-25-4033	37	(株)愛知建築確認検査サービス	052-238-7747
6	河野行政書士事務所	0143-45-2492	38	(財)三重県建設技術センター	059-229-5612
7	北見地方建設事業協同組合	0157-31-5288	39	(社)滋賀県建築士会(草津分室)	077-569-6501
8	小樽建築技能協同組合	0134-23-8901	40	(社)京都府建築士会	075-211-2857
9	(社)青森県建築士会	017-773-2878	41	(財)大阪住宅センター	06-6253-0239
10	(財)岩手県建築住宅センター	019-623-4420	42	(財)兵庫県住宅建築総合センター	078-252-0092
11	(財)宮城県建築住宅センター	022-265-3605	43	(財)神戸市防災安全公社	078-291-1119
12	(財)秋田県建築住宅センター	018-836-7850	44	日本 TESTING(株)	078-392-8087
13	(株)山形県建築サポートセンター	023-645-6600	45	(財)なら建築住宅センター	0742-27-3399
14	(社)福島県建築士会	024-523-1532	46	(財)和歌山県建築住宅防災センター	073-431-9220
15	(財)ふくしま建築住宅センター	024-526-6610	47	(社)鳥取県建築士会	0857-21-7280
16	(財)茨城県建築住宅センター	029-240-0039	48	(財)島根県建築住宅センター	0852-26-4577
17	(社)栃木県建築士会	028-639-3150	49	(社)岡山県建築士会	086-223-6671
18	(財)群馬県建設技術センター	027-251-6891	50	(株)広島建築住宅センター	082-545-5665
19	(財)さいたま住宅検査センター	048-823-1252	51	(社)山口県建築士会	083-922-5114
20	(株)千葉県建築住宅センター	043-222-0109	52	(社)徳島県建築士会	088-653-7570
21	(財)東京都防災・建築まちづくりセンター	03-5466-2474	53	(株)香川県建築住宅センター	087-832-5270
22	(財)神奈川県建築安全協会	045-212-3956	54	(株)愛媛建築住宅センター	089-931-3336
23	(財)新潟県建築住宅センター	025-283-0851	55	(社)高知県建設技術公社 建築住宅課	088-850-4650
24	(財)富山県建築住宅センター	076-439-0248	56	(財)福岡県建築住宅センター	092-713-1496
25	(財)石川県建築住宅総合センター	076-262-6543	57	(財)佐賀県土木建築技術協会建築確認事務所	0952-41-1125
26	(財)福井県建築住宅センター	0776-23-0457	58	(財)長崎県住宅・建築総合センター	095-825-6944
27	(財)住宅保証機構 山梨事務所	055-237-6322	59	(財)熊本県建築住宅センター	096-385-0771
28	(財)長野県建築住宅センター 本所	026-229-6841	60	(財)大分県建築住宅センター	097-537-0300
29	(財)長野県建築住宅センター 佐久支所	0267-63-8080	61	(財)宮崎県建築住宅センター	0985-50-5586
30	(財)長野県建築住宅センター 北信支所	0269-22-3111	62	(財)鹿児島県住宅・建築総合センター	099-224-4539
31	(財)長野県建築住宅センター 諏訪支所	0266-58-6624	63	(財)沖縄県建設技術センター	098-893-5324
32	(財)長野県建築住宅センター 上伊那支所	0265-78-6403			

サービス全般に関するお問い合わせは、財団法人 住宅保証機構 技術・審査部(Tel 03-3584-6439 担当 橋)までお問合せください。

参考資料 -2 ホルムアルデヒド、トルエン、キシレン、エチルベンゼン及びスチレン用 パッシブ型採取機器(サンプラー)一覧表

住宅用

平成17年4月1日 改訂
国土交通省住宅局住宅生産課 作成

対象物質	測定機器・製品	型番	販売・問合せ先 (Tel, Fax, HP アドレス)	費用(税込)		分析		測定範囲・所要時間		試験の結果による 評価 (注1参照)
				採取機器の価格	分析費用	分析機関	分析方法	範囲	所要時間	
ホルムアルデヒド	測定バッジ F (ホルムアルデヒド用)		(株)オービス Tel:03-5251-5131 Fax:03-5251-5130 www2.odn.ne.jp/opis 公共住宅事業用の販売・問合せ先 (財)ベターリビング Tel:03-5211-0570 Fax:03-5211-0593 www.blhp.org	測定バッジFとVを合計 で 1~9個の場合 7,350円/個 10個以上の場合 6,195円/個 6,090円/個	採取機器の価格に込み	指定:(株)ダイヤ分析 センター内(財)ベタ ーリビング分室 Tel : 029-887-5346 Fax: 029-887-0779 www.dia-as.co.jp	HPLC	0.01 ~ 3.3ppm	8 ~ 24 時間 (最長 40 時 間)	ホルムアルデヒド
	パッシブサンプラー (ホルムアルデヒド用)	DSD-DNPH Cat.No.28221- U	シグマアルドリッチジャパ ン スベルコ事業部 Tel:03-5796-7350 Fax:03-5796-7355 www.sigma-aldrich.com/japan	18,900円(10本) (10本セットで販売)	採取機器の価格とは別途 別添1参照	推奨:別添1の39機関	HPLC	0.001 ~ 1.2ppm	8 ~ 24 時間	ホルムアルデヒド
	TEAパッシブガスチューブ (ホルムアルデヒド用)	8015-069	柴田科学(株) Tel:03-3822-2111 Fax:03-3822-1109 www.sibata.co.jp	18,900円(10本) (10本セットで販売)	採取機器の価格とは別途 右の機関では 9,975円/ 本(ブランクサンプル(注 2)が必要)	推奨:(財)東京顕微 鏡院 Tel:042-525-3176 Fax: 042-525-7175 www.kenko-kenbi.o.r. jp	AHMT-Abs は HPLC	約 0.01 ~ 0.5ppm (AHMT 分析の場 合)	24 時間	ホルムアルデヒド
	DNPHパッシブガスチューブ (ホルムアルデヒド用)	8015-075		18,900円(10本) (10本セットで販売)	採取機器の価格とは別途 右の機関では 5,250円/ 本(ブランクサンプル(注 2)が必要)		HPLC	約 0.001 ~ 0.3ppm	24 時間	ホルムアルデヒド
	UMEX100ホルムアルデヒド 用パッシブサンプラー	S K C Cat.No.500- 100	(株)アイデック Tel:03-5653-7448 Fax:03-5653-7449 www.ihdc.co.jp	28,980円(10本)	採取機器の価格とは別途 右の 機関では 10,500 円/本(ブランクサンプル (注2)が必要) 右の 機関では 5,250 円/本(ブランクサンプル (注2)が必要) 右の 機関では 4,200 円/本(ブランクサンプル (注2)が必要)	中央労働災害防 止協会労働衛生調 査分析センター Tel:03-3452-3064 www.jisha.r.jp/ (株)日吉 Tel:0748-32-5001 Fax:0748-32-4192 www.hiyoshi-es.co.jp (財)産業保健協会 Tel:03-5482-0801 Fax:03-5482-0803	HPLC	約 0.005 ~ 5ppm	24 時間	ホルムアルデヒド

ホルムアルデヒド、トルエン、キシレン、エチルベンゼン及びスチレン用 パッシブ型採取機器(サンプラー)一覧表

住宅用

平成17年4月1日 改訂
国土交通省住宅局住宅生産課 作成

対象物質	測定機器・製品	型番	販売・問合せ先 (Tel, Fax, HP アドレス)	費用(税込)		分析		測定範囲・所要時間		試験の結果による 評価 (注1参照)
				採取機器の価格	分析費用	分析機関	分析方法	範囲	所要時間	
トルエン・キシレン・エチルベンゼン・スチレン	測定バッジ V (トルエン、キシレン、エチルベンゼン、スチレン用。一回で同時に測定可)		(株)オーピス Tel:03-5251-5131 Fax:03-5251-5130 www2.odn.ne.jp/opis	測定バッジ F と V を合計で 1~9 個の場合 7,350 円/個 10 個以上の場合 6,195 円/個	採取機器の価格に込み	指定:(株)ダイヤ分析センター内(財)ベターリビング分室 Tel:029-887-5346 Fax:029-887-0779 www.dia-as.co.jp	GC	(トルエン、キシレン、エチルベンゼン) 0.01~133ppm (スチレン) 0.01~67ppm	8~24 時間 (最長 40 時間)	トルエン キシレン エチルベンゼン スチレン
			公共住宅事業用の販売・問合せ先 (財)ベターリビング Tel:03-5211-0570 Fax:03-5211-0596 www.blhp.org	6,090 円/個						
	有機ガスモニター (トルエン、キシレン、エチルベンゼン、スチレン用。一回で同時に測定可)	No.3500	スリーエムヘルスケア(株) Tel:03-3709-8269 Fax:03-3709-8490 www.mmm.co.jp	2,887 円/個	採取機器の価格とは別途別添2参照(個数により変動。ブランクサンプル(注2)が必要)	推奨:別添2の17機関	GC/MS 又は GC	~6000ppm	8~24 時間	トルエン キシレン エチルベンゼン スチレン
パッシブサンプラー (トルエン、キシレン、エチルベンゼン、スチレン用。一回で同時に測定可)	VOC-SD Cat.No.000J005	シグマアルドリッチジャパン(株) スペルコ事業部 Tel:03-5796-7350 Fax:03-5796-7355 www.sigma-aldrich.com/japan	44,100 円(10 本) (10 本セットで販売)	採取機器の価格とは別途別添1参照	推奨:別添1の39機関	GC/MS	(トルエン) 0.002~0.55ppm (キシレン) 0.0004~1.5ppm (エチルベンゼン) 0.0004~4.5ppm (スチレン) 0.0007ppm~	8~24 時間	トルエン キシレン エチルベンゼン スチレン	
	VOC-TD Cat.No.000J006		44,100 円(10 本) (10 本セットで販売)	採取機器の価格とは別途別添1参照	推奨:別添1の39機関	GC/MS	(トルエン) 0.0006ppm~ (キシレン、エチルベンゼン、スチレン) 0.0004ppm~	2 時間	トルエン キシレン エチルベンゼン スチレン	
パッシブガスチューブ (トルエン、キシレン、エチルベンゼン、スチレン用。一回で同時に測定可)	8015-066	柴田科学(株) Tel:03-3822-2111 Fax:03-3822-1109 www.sibata.co.jp	8,190 円(12 本) (12 本セットで販売)	採取機器の価格とは別途右の機関では13,125 円/本(ブランクサンプル(注2)が必要)	推奨:(財)東京顕微鏡院 Tel:042-525-3176 Fax:042-525-7175 www.kenko-Kenbi.or.jp	GC/MS 又は GC	~50ppm	8~24 時間	トルエン キシレン エチルベンゼン スチレン	

ホルムアルデヒド、トルエン、キシレン、エチルベンゼン及びスチレン用 パッシブ型採取機器(サンプラー)一覧表

住宅用

平成17年4月1日 改訂
国土交通省住宅局住宅生産課 作成

対象物質	測定機器・製品	型番	販売・問合せ先 (Tel, Fax, HP アドレス)	費用(税込)		分析		測定範囲・所要時間		試験の結果による 評価 (注1参照)
				採取機器の価格	分析費用	分析機関	分析方法	範囲	所要時間	
トルエン・キシレン・エチルベンゼン・スチレン	パッシブガスサンプラー (トルエン、キシレン、エチルベンゼン用。一回で同時に測定可)	SKC Cat.No.575-001	(株)アイデック Tel: 03-5653-7448 Fax: 03-5653-7449 www.i hdc.co.jp	14,700 円(5 個入) 62,055 円(25 個入) 211,785 円(100 個入) 657,720 円(500 個入)	右の3機関とも採取機器の価格とは別途(ブランクサンプル(注2)が必要) 右の の機関では、左のいずれの機器も10,500 円/個(GC の場合)又は21,000 円/個(GC/MS の場合)	推奨:以下の3機関 中央労働災害防止協会 労働衛生調査分析センター Tel: 03-3452-3064 www.jisha.r.jp/ (株)日吉 Tel: 0748-32-5001 Fax: 0748-32-4192 www.hiyoshi-es.co.jp/ (財)産業保健協会 Tel: 03-5482-0801 Fax: 03-5482-0803	GC/MS 又は GC	(トルエン) ~ 400ppm (キシレン) ~ 200ppm (エチルベンゼン) ~ 200ppm	~ 24 時間 ~ 24 時間 6 時間	トルエン キシレン エチルベンゼン
	パッシブガスサンプラー (トルエン、キシレン、エチルベンゼン、スチレン用。一回で同時に測定可)	SKC Cat.No.575-002		16,170 円(5 個入) 63,840 円(25 個入) 225,225 円(50 個入) 699,510 円(500 個入)	右の の機関では、左のいずれの機器も5,250 円/個(GC/MS の場合)			(トルエン) ~ 400ppm (キシレン) ~ 200ppm (エチルベンゼン) ~ 200ppm (スチレン) ~ 200ppm	~ 24 時間 ~ 24 時間 8 時間	トルエン キシレン エチルベンゼン スチレン
	パッシブガスサンプラー (スチレン用)	SKC Cat.No.575-003		18,585 円(5 個入)	右の の機関では、左のいずれの機器も4,200 円/個(GC/MS の場合)			(スチレン) ~ 200ppm	8 時間	スチレン

(注1) 室内空気対策研究会測定技術分科会(主査: 坊垣和明独立行政法人建築研究所研究総括監)におけるパッシブ型の採取機器(サンプラー)の性能確認試験の結果を踏まえた評価。
(ホルムアルデヒドについては厚生労働省指針値と同程度及びその1/2程度の濃度帯における2.4時間採取、他については厚生労働省指針値と同程度及びその2倍程度の濃度帯における2.4時間採取(VOC-TDについては2時間採取)の、それぞれ相関性の試験を実施)
: 濃度との相関が良い(複数の濃度水準における測定値の平均が、厚生労働省の標準的方法による測定値の平均との比較において、±2.0%以内を確保)
: 濃度との相関がやや悪い(同条件で、+2.0%を超え又は-2.0%を下回る)
(注2) 別途ブランクサンプル(化学物質を暴露していない測定機器)の分析が必要。

なお、当一覧表は、「試験の結果による評価」の欄を除き、原則として各機器の販売メーカーの製品カタログ及びヒアリングに基づき作成した。

別添1 シグマアルドリッチジャパン(株) パッシブサンプラー分析の推奨機関

住宅用

対象パッシブサンプラー

DSD-DNPH アルデヒド・カルボニル捕集用

VOC-SD 溶媒抽出用 VOC捕集用

VOC-TD 加熱脱離用 VOC捕集用

番号	測定機器・製品			分析機関		分析費用(税込)
	DSD-DNPH Cat.No.	VOC-SD Cat.No.	VOC-TD Cat.No.	会社名 TEL FAX URL		～ の各サンプラー1個あたりの分析費用で、報告書作成費を含む。 (特記事項のある場合を除く)
1	28221-U	000J005	000J006	野外科学(株) tel. 011-751-5151 fax. 011-741-4797 http://www.yagai.co.jp		5,250円/個(サンプラー代込)
2				東スリーエス株式会社 研究開発部 tel. 022-303-1123 fax. 022-303-1127 http://www.esss.co.jp/		13,125円/個(HPLC分析) 15,750円/個(GC/MS分析)
3				日化テクノサービス(株) tel. 0294-23-3104 fax. 0294-24-7159 http://www.nikka-ts.com/		4,200円/個(HPLC分析) 6,300円/個(GC/MS分析)
4				(財)茨城県薬剤師会 公衆衛生検査センター tel. 029-225-9300 fax. 029-227-1921 http://www.ibaraki-kensa.or.jp		7,875円/個 10,500円/個
5				(株)環境研究センター tel. 0298-39-5501 fax. 0298-39-5527 http://www.erc-net.com/		10,000円/個 18,000円/個
6				(株)ダイヤ分析センター つくば支店 tel. 029-887-1017 fax. 029-887-5381 http://www.DIA-AS.co.jp		10,500円/個 14,700円/個
7				住鋳テクノリサーチ株式会社 東京事業所 tel. 047-372-1110 fax 047-371-3405 http://www.sumikou-techno.jp/		4,900円/個() 16,000円/個() (別途、空試験の測定(1本)が必要)
8				(株)環境技術研究所 tel. 03-3898-6643 fax. 03-3890-3086 http://www.etlabo.co.jp/		6,720円/個 16,800円/個 報告書作成:別途5,000円
9				(株)住化分析センター tel. 03-3257-7201 fax. 03-3257-7220 http://www.scas.co.jp		10,710円/個 16,590円/個 14,490円/個
10				中央労働災害防止協会 労働衛生調査分析センター 分析調査課 tel. 03-3452-3064 fax. 03-3452-4807 http://www.jisha.or.jp		10,500円/個(HPLC分析) 21,000円/個(GC/MS分析) 10,500円/個(GC分析)
11				(株)らいふ エムピック 環境分析センター tel. 042-521-7025 fax. 042-521-0390 http://www.life-silver.com		10,500円/個(HPLC分析) 21,000円/個(GC/MS分析)
12				環境リサーチ(株) tel. 0426-27-2810 fax. 0426-27-2820 http://www.kankyo-research.co.jp/		10,000円/個 18,000円/個(GC/MS分析) 18,000円/個(GC/MS分析)
13				(財)東京顕微鏡院 tel. 042-525-3176 fax. 042-525-7175 http://www.kenko-kenbi.or.jp		4,200円/個 14,700円/個(GC/MS分析) 21,000円/個(GC/MS分析)
14				(株)ティーエスエル tel. 042-579-5307 fax. 042-579-5098		6,000円/個 14,000円/個
15				(株)ゼオン分析センター tel. 044-276-3748 fax. 044-276-3958 http://www.zac-web.co.jp		15,750円/個 42,000円/個
16				日本環境(株) tel. 045-780-3848 fax. 045-780-3859 http://www.n-kankyo.com/index		8,400円/個 9,450円/個(GC/MS分析) 18,900円/個(GC/MS分析)
17				NECファシリティーズ(株) tel. 042-771-0804 fax. 042-779-9958 http://www.napl.co.jp		10,874円/個 19,071円/個(GC/MS分析)
18				(株)サイエンス tel. 054-261-8212 fax. 054-262-3798 http://www.science-c.co.jp		10,000円/個 10,000円/個 別途、報告書作成費20,000円
19				日本総研(株) tel. 053-425-7531 fax. 053-425-7575 http://www.nihonsoken.co.jp/		10,000円/個 32,000円/個(VOC4項目、GC/MS分析)
20				(株)サンコー分析センター tel. 053-426-0731 fax. 053-425-0464 http://www.sankobunseki.co.jp		10,000円/個 20,000円/個

別添1 シグマアルドリッチジャパン(株) パッシブサンプラー分析の推奨機関

住宅用

対象パッシブサンプラー

DSD-DNPH アルデヒド・カルボニル捕集用

VOC-SD 溶媒抽出用 VOC捕集用

VOC-TD 加熱脱離用 VOC捕集用

番号	測定機器・製品			分析機関		分析費用(税込)
	DSD-DNPH Cat.No. 28221-U	VOC-SD Cat.No. 000J005	VOC-TD Cat.No. 000J006	会社名 TEL FAX URL		～ の各サンプラー1個あたりの分析費用で、報告書作成費を含む。 (特記事項のある場合を除く)
21				(株)アイテックリサーチ<技術G> tel. 0568-41-6226 fax. 0568-41-6276 http://www.i-techresearch.com		7,140円/個 14,910円/個
22				(株)ダイヤ分析センター 四日市支店 tel. 0593-46-7511 fax. 0593-45-7624 http://www.DIA-AS.co.jp		10,500円/個 14,700円/個
23				(財)日本品質保証機構 tel. 0729-66-7207 fax. 0729-66-7160		10,500円/個 15,750円/個
24				(財)日本紡績検査協会 環境分析試験センター tel. 06-6762-5875 fax. 06-6765-8183 http://www.boken.or.jp		5,250円/個 12,600円/個
25				中央労働災害防止協会 大阪労働衛生総合センター 分析測定室 tel. 06-6448-3450 fax. 06-6448-2263 http://www.jisha.or.jp		10,500円/個(HPLC分析) 21,000円/個(GC/MS分析) 10,500円/個(GC分析)
26				(株)田岡化学分析センター tel. 06-6396-1681 fax. 06-6396-1683 http://www.taoka-chem.co.jp/analysis/		13,650円/個 17,850円/個(GC/MS分析) 26,250円/個(GC/MS分析) ～ 別途、空試験の測定(1本)が必要
27				(株)環境総合テクノス(KANSO)計測分析所 tel. 072-810-6551 fax. 072-810-6552 http://www.kanso.co.jp/		10,500円/個 10,500円/個
28				(株)大阪環境技術センター tel. 072-643-2258 fax. 072-643-2268 http://www.okg.co.jp/		6,300円/個(HPLC分析) 6,300円/個(単一成分:GC/MS分析) 8,400円/個(複数成分:GC/MS分析)
29				三菱マテリアル資源開発(株)大阪化学分析センター tel. 072-221-6011 fax. 072-222-0034 http://www.mmrc.co.jp		4,200円/個 7,350円/個(GC/MS分析)
30				住友電工テクノカルソリューションズ(株) tel. 06-6466-6517 fax. 06-6466-6597 http://www.sei-sts.co.jp/		4,200円/個 4,200円/個
31				(社)和歌山県薬剤師会 医薬品・公衆衛生検査センター tel. 073-427-1790 fax. 073-427-1791 http://www.thought-s.co.jp/wakayaku/		10,000円/個(HPLC分析) 10,000円/個(GC/MS分析)
32				(株)ケイエヌラボアナリス tel. 06-6417-3725 fax. 06-6416-8901 http://www.knlab.co.jp		5,250円/個 12,600円/個
33				(株)兵庫分析センター tel. 0792-36-9446 fax. 0792-30-0220 http://www.hyobun.co.jp		10,000円/個 17,000円/個
34				(財)広島県環境保健協会 tel. 082-293-1511 fax. 082-291-7683		13,125円/個
35				(財)淳風会健康管理センター tel. 086-281-5050 fax. 086-282-5333 http://www.junpukai.or.jp		10,500円/個 21,000円/個(GC/MS分析)
36				大建工業(株) 商品試験室 tel. 086-264-1314 fax. 086-264-5715 http://www.daiken.jp		36,330円/3個 49,770円/3個
37				(財)佐賀県環境科学検査協会 tel. 0952-22-1651 fax. 0952-22-1655		16,800円/個 10,500円/個
38				(財)九州環境管理協会 tel. 092-662-0410 fax. 092-662-0990 http://www.keea.or.jp/		5,775円/個 9,975円/個(1項目のみの場合、1項目追加するごとに315円加算)
39				(財)日本環境衛生センター tel. 092-593-8235 fax. 092-593-8320 http://www.jesc.or.jp		24,150円/個 33,600円/個 検体数により応談

分析機関	分析費用(税込) 4物質(トルエン、キシレン、エチルベンゼン、スチレン)の分析費用で、報告書作成費を含む
(株)秋田環境測定センター tel : 018-864-1281 fax : 018-864-1282	16,800円/個
(財)岩手県予防医学協会 環境調査課 tel : 019-638-7185 fax : 019-637-1239 www.aogiri.org	GC(ガスクロマトグラフ)法による分析の場合 10,500円/個 GC/MS法による分析の場合 21,000円/個
(株)テトラス tel : 023-643-3226 fax : 023-645-6733 www.tetlas.co.jp	16,800円/個
(株)環境技研 tel : 027-372-5111 fax : 027-372-5001 www2.wind.ne.jp/get/	18,000円/個
中央労働災害防止協会 労働衛生調査分析センター tel : 03-3452-6841 fax : 03-3452-4807 www.jisha.or.jp/	10,500円/個(GCによる分析の場合) 21,000円/個(GC/MSによる分析の場合)
中央労働災害防止協会 東北安全衛生サービスセンター tel : 022-261-2821 fax : 022-261-2826 www.jisha.or.jp/	10,500円/個(GCによる分析の場合) 21,000円/個(GC/MSによる分析の場合)
中央労働災害防止協会 関東安全衛生サービスセンター tel : 03-5484-6701 fax : 03-5484-6704 www.jisha.or.jp/	10,500円/個(GCによる分析の場合) 21,000円/個(GC/MSによる分析の場合)
中央労働災害防止協会 中部安全衛生サービスセンター tel : 052-682-1731 fax : 052-682-6209 www.jisha.or.jp/	10,500円/個(GCによる分析の場合) 21,000円/個(GC/MSによる分析の場合)
中央労働災害防止協会 大阪労働衛生総合センター tel : 06-6448-3450 fax : 06-6448-3477 www.jisha.or.jp/	10,500円/個(GCによる分析の場合) 21,000円/個(GC/MSによる分析の場合)
中央労働災害防止協会 中国四国安全衛生サービスセンター tel : 082-238-4707 fax : 082-238-4716 www.jisha.or.jp/	10,500円/個(GCによる分析の場合) 21,000円/個(GC/MSによる分析の場合)
中央労働災害防止協会 九州安全衛生サービスセンター tel : 092-437-1664 fax : 092-437-1669 www.jisha.or.jp/	10,500円/個(GCによる分析の場合) 21,000円/個(GC/MSによる分析の場合)
(財)上越環境科学センター tel : 025-543-7664 fax : 025-543-7882 www.jo-kan.or.jp	16,800円/個
(社)静岡県産業環境センター都田研究所 tel : 053-428-3430 fax : 053-428-3447	17,850円/個(GCによる分析の場合) 21,000円/個(GC/MSによる分析の場合)
医療法人 宏潤会 大同病院 環境衛生科 tel : 052-611-6261 fax : 052-614-1036	26,250円/個
(財)淳風会 健康管理センター 環境管理部 tel : 086-281-5050 fax : 086-282-5333	18,900円/個
(財)西日本産業衛生会 大分労働衛生管理センター環境測定部 tel : 097-552-8366 fax : 097-504-3588	10,000円/個(GC/MSによる分析の場合)
(財)佐賀県産業医学協会 環境部環境課 tel : 0952-22-6729 fax : 0952-22-6779	21,000円/個

参考資料 -3

厚生労働省で示されている室内
空気中の化学物質の標準的測定
法(標準法)による測定機関一覧

A:厚生労働省の「室内空气中化学物質の
標準的測定方法」
ホルムアルデヒド
トルエン等有機ガス

- 則して測定
- 同等以上の方法
- 準備中
- x - 予定なし

B:ISO9000認定
C:ISO17025認定
D:ガイド25認定

- 認証を受けている
- 準拠している
- x - 対応していない

名称	〒	所在地	電話/FAX	A B C D			
				A	B	C	D
北海道							
(財)北海道環境科学技術センター 事業部	001-0024	札幌市北区北24条西14-8-5	011-758-1161 011-758-1191		x		x
(株)環境科学研究所 営業技術部	041-0824	函館市西桔梗28-1	0138-48-6211 0138-48-6210	○	○		
(株)苫小牧臨床検査センター 環境計量課	053-0816	苫小牧市日吉町2-3-9	0144-72-5401 0144-74-2171		x	x	x
野外科学(株) 営業部	065-0043	札幌市東区苗穂町12-2-39	011-751-5151 011-741-4797				x
(株)北海道分析センター 技術部	073-0138	砂川市豊沼町1	0125-52-2384 0125-52-5255				
青森							
(社)青森県薬剤師会 衛生検査センター	030-0961	青森市浪打1-16-17	017-742-8825 017-743-7075		-		-
岩手							
(株)大東環境科学 営業部	020-0835	盛岡市津志田7-41-4	019-635-2465 019-635-7731			x	x
宮城							
東北緑化環境保全(株) 測定分析事業部	985-0842	多賀城市桜木3-8-22	022-367-3459 022-367-3770	○	○	x	x
秋田							
秋田環境測定センター(株) 環境総括部	010-0943	秋田市川尻御休町11-14	018-864-1281 018-864-1282				
(株)秋田県分析化学センター 企画営業本部	010-8728	秋田市八橋字下八橋191-42	018-862-4930 018-862-4028			-	-
(財)秋田県総合保健事業団 環境検査課	011-0909	秋田市寺内字児桜3-1-24	018-845-9293 018-845-9255	-	-	-	-
山形							
(財)山形理化学分析センター 総務部	990-2473	山形市松栄1-6-68	023-645-5308 023-645-5305	○	○	x	x
(株)理研分析センター 分析試験部	997-0013	鶴岡市道形町18-17	0235-24-4427 0235-24-4429	○	○	x	x
福島							
(財)福島県保健衛生協会 分析課	960-8550	福島市方木田字水戸内19-6	024-546-0391 024-546-2058			x	x
(株)新環境分析センター	963-0547	郡山市喜久田町卸1-104-1	024-959-1772 024-959-1773				
茨城							
(株)ダイヤ分析センター つくば支社 環境営業2部	300-0332	稲敷郡阿見町中央8-5-1	029-887-1017 029-887-5381	○	○		-
(株)環境研究センター 営業推進部	305-0857	つくば市羽成3-1	029-839-5501 029-839-5527				
(財)茨城県薬剤師会 公衆衛生検査センター	310-0034	水戸市緑町3-5-35	029-225-9300 029-227-1921	-	-	-	-
(社)茨城県公害防止協会 業務部大気保全課	310-0801	水戸市桜川2-2-35 茨城県産業会館1F	029-231-2892 029-222-2270			x	x
(株)化研環境分析センター 営業部	311-4152	水戸市河和田3-2329-1	029-255-2433 029-255-3855			x	x
日立協和エンジニアリング(株) 環境分析課	312-0034	ひたちなか市堀口832-2	029-276-5732 029-276-5746			x	
住友金属テクノロジー(株)鹿島事業部 環境技術部	314-0014	鹿嶋市光3番地	0299-84-3082 0299-84-2578			x	x
(株)環境科学研究所	319-1541	北茨城市磯原町磯原1564-4	0293-42-2694 0293-42-2625		x	x	x
栃木							
平成理研(株) 環境技術部	321-0912	宇都宮市石井町2856-3	028-660-1700 028-660-1818				
エスパック(株) 環境管理部栃木環境計量センター	321-3231	宇都宮市清原工業団地23-1	028-667-8740 028-667-8744		x	x	x
ハヤテ工業(株)	321-4324	真岡市西沼商工タウン5-7	0285-84-3172 0285-84-7735			x	x

名称	〒	所在地	電話/FAX	A B C D			
				A	B	C	D
(株)環境生物化学研究所 環境事業本部	324-0617	那須郡馬頭町北向田231-2	0287-92-5723 0287-92-3600			×	×
(株)総研 環境事業部管理課	320-0036	宇都宮市小幡2-4-5	028-625-3151 028-625-3152				
(財)栃木県環境技術協会 技術部 大気担当	329-1198	河内郡河内町下岡本2145-13	028-673-9080 028-673-9084			×	×
群馬							
(有)エル・イー・ラボ	370-0802	高崎市並榎町637-8	027-328-3226 027-328-3230				
(株)群馬分析センター	370-0802	高崎市並榎町637-2	027-326-7805 027-325-8842			×	×
(株)環境科学コーポレーション 環境事業部 関東事業所 計測課	370-1406	多野郡鬼石町浄法寺456	0274-52-2727 0274-52-5355				
群馬県薬剤師会 環境衛生試験センター 検査課	373-0013	前橋市西片貝町5-18-36	027-223-6355 027-243-2967			×	×
(株)テルム 北関東分析センター 営業	373-0847	太田市西新町14-7	0276-32-3522 0276-32-3503			×	
埼玉							
三菱マテリアル資源開発(株) 環境技術センター 営業チーム	330-0835	さいたま市大宮区北袋町1-297	048-641-5191 048-641-8660			×	×
アルファ・ラボラトリー(株) 分析センター	331-0811	さいたま市北区吉野町1-6-14	048-666-3350 048-665-8242		-		-
内藤環境管理(株) 環境分析部機器分析箇所	336-0015	さいたま市南区大字太田窪2051-2	048-887-2590 048-886-2817			×	×
(財)建材試験センター 中央試験所環境グループ	340-0003	草加市稲荷5-21-20	048-935-1994 048-931-8684		-		
(株)産業分析センター 業務部	340-0023	草加市谷塚町405	0489-24-7151 0489-28-3587		-		-
東邦化研(株) 測定課	343-0824	越谷市流通団地3-3-8	0489-61-6163 0489-61-5166	-	-	-	-
エヌエス環境(株) 東京支社東京技術センター	343-0831	越谷市伊原1-4-7	0489-89-5631 0489-89-5636				
(財)化学物質評価研究機構 環境技術部	345-0043	北葛飾郡杉戸町下高野1600	0480-37-2601 0480-37-2521			×	×
(株)環境総合研究所 調査課	350-0844	川越市鴨田592-3	0492-25-7264 0492-25-7346				-
(株)環境科学コーポレーション 埼玉事業所 技術営業担当	350-1101	川越市的場1491	049-237-4677 049-239-5372	○	○	○	
(株)ピー・エム・エル 環境検査事業部	350-1101	川越市的場1361-1	049-232-0475 049-232-0650	○	○	○	-
(株)環境テクノ 環境測定グループ	355-0008	東松山市大字大谷3068-70	0493-39-5181 0493-39-5191	○	○		×
千葉							
川鉄テクニサーチ(株) 分析・評価事業部千葉事業所	260-0835	千葉市中央区川崎町1	043-262-2490 043-262-2199			×	×
イカリ消毒(株) 技術研究所	260-0844	千葉市中央区千葉寺町579	043-264-0126 043-261-0791			×	×
(財)千葉薬剤師会 検査センター 業務部	261-0001	千葉市中央区中央港1-12-11	043-242-3833 043-244-2594				-
住鉱テクニサーチ(株) 東京事業所	272-0835	市川市中国分3-18-5	047-372-1110 047-371-3405				
習和産業(株) 環境管理センタ	275-0001	習志野市東習志野7-1-1	047-477-5098 047-477-5324	-	-	×	×
(株)太平洋コンサルタント 分析事業部一般分析グループ	285-8655	佐倉市大作2-4-2	043-498-3913 043-498-3919	-	-	-	-
(株)東京化学分析センター 営業部	290-0044	市原市玉前西2-1-52	0436-21-1441 0436-21-5999			×	×
(株)上総環境調査センター 業務課	292-0834	木更津市潮見4-16-2	0438-36-5001 0438-36-5073				×
(株)日鐵テクニサーチ かずさ事業所	293-0011	富津市新富20-1				×	×
(株)三井化学分析センター 千葉支店 営業部	299-0265	袖ヶ浦市長浦580-32	0438-64-2401 0438-64-2402		-		-
(株)住化分析センター 千葉営業部	299-0266	袖ヶ浦市北袖9-1	0438-64-2281 0438-62-5089				
東京							
(株)分析センター 営業部	101-0061	千代田区三崎町3-4-9 水道橋MSビル6F	03-3265-1726 03-3265-1706			×	×
(株)住化分析センター 東京営業所	101-0062	千代田区神田駿河台3-4-3	03-3257-7201 03-3257-7220				-

名称	〒	所在地	電話/FAX	A			
				B	C	D	
(株)電発環境緑化センター 営業部	102-0073	千代田区九段北4-2-5	03-3237-7937 03-3237-9160	-	-	-	-
(株)三井化学分析センター 営業部	104-0031	中央区京橋2-8-5 京橋富士ビル	03-3566-3161 0120-55-3794		-	-	-
(財)日本紡績検査協会 東部事業所	103-0001	中央区日本橋小伝馬町12-9	03-3661-7179 03-3661-7534			×	
帝人エコ・サイエンス(株) 営業部	108-0073	港区三田3-3-8	03-5440-4301 03-5440-4307				×
ヒロエンジニアリング(株)	110-0016	台東区台東1-14-11 ヒロキビル	03-3832-8451 03-3833-6674	-	-	-	-
東京都立産業技術研究所 資源環境技術グループ	115-8586	北区西ヶ丘3-13-10	03-3909-2151 03-3909-2590		×	-	-
(株)日新環境調査センター 環境調査部	123-0843	足立区西新井栄町1-19-8	03-3886-2105 03-3886-2145	○	○	×	×
(株)環境技術研究所 開発営業部	123-0872	足立区江北2-11-17	03-3898-6643 03-3890-3086			×	×
(株)日本シーシーエル 技術部	130-0021	墨田区緑1-8-5	03-3632-4441 03-3632-4582			×	-
(財)日本文化用品安全試験所	130-8611	墨田区東駒形4-22-4	03-3829-2512 03-3829-2549			×	×
(株)エヌ・イーサポート 東京支社 業務課	134-0084	江戸川区東葛西4-19-5	03-3675-3641 03-3877-0522			-	-
東京テクニカルサービス(株)	134-0088	江戸川区西葛西8-20-20	03-3688-3284 03-5667-1084			-	-
(株)エフシージー総合研究所 暮らしの科学部商品研究室	140-0002	品川区東品川3-32-42 フジテレビ別館6階	03-5495-1507 03-5495-1523	-	-	-	-
(株)らいふ エムピック事業部	141-0022	品川区五反田1-25-11	03-5447-5285 03-5447-5287			×	×
(株)伊藤公害調査研究所 検査部	143-0016	大田区大森北1-26-8	03-3761-0431 03-3768-5593	-			
グリーンブルー(株) 環境調査事業ユニット	144-0033	大田区東糞谷5-4-11	03-3745-1411 03-3745-1413				-
国土環境(株) 環境調査本部環境化学グループ	154-8585	世田谷区駒沢3-15-1	03-4544-7609 03-4544-7707			×	×
(株)環境科学コーポレーション 環境営業部	171-0014	豊島区池袋2-52-8 大河内ビル	03-3987-2182 03-3989-0562				
(株)環境技研 技術部	173-0004	板橋区板橋4-12-17	03-3962-1771 03-3962-0665				
(株)ヤクルト本社 中央研究所附属分析センター 営業業務課	186-8650	国立市谷保1796	042-577-8963 042-573-8608			×	×
(財)東京顕微鏡院 環境衛生部	190-0011	立川市高松町3-1-5 新立川ビル2F	042-525-3186 042-525-7175			×	×
(株)むさしの計測 分析部	190-0031	立川市砂川町4-19-5	042-536-0963 042-536-0571			×	×
環境リサーチ(株) 技術課	192-0054	八王子市小門町104	0426-55-2810 0426-55-2820			×	×
(株)環境管理センター 分析センター	192-0154	八王子市下恩方町323-1	0426-50-7200 0426-52-0800				-
日本総合住生活(株) 技術開発センター 環境検査課	204-0002	清瀬市旭ヶ丘5-4	0424-92-1211 0424-94-0940			×	×
(株)ティーエスエル 営業	205-0003	羽村市緑ヶ丘3-5-5	042-579-6307 042-579-5098			×	×
パシフィックコンサルタンツ(株) 環境調査室	206-8550	多摩市関戸1-7-5	0298-69-1041 0298-69-0269				
神奈川県							
鋼管計測(株) 環境営業部	210-0855	川崎市川崎区南渡田町1-1	044-322-6200 044-322-6528			-	-
化工機プラント環境エンジ(株) 環境測定課	210-8560	川崎市川崎区大川町2-1	044-355-0598 044-355-4744	-		×	×
(株)ゼオン分析センター 事業企画部	210-9507	川崎市川崎区夜光1-2-1	044-276-3748 044-276-3958			×	×
グリーンブルー(株)	221-0822	横浜市神奈川区西神奈川1-14-12	045-322-3155 045-410-3460				-
(財)新日本検定協会 中央研究所	222-0033	横浜市港北区 新横浜2-12-13	045-473-5815 045-473-5834			×	×
(株)総合環境分析	226-0003	横浜市緑区鴨居1-13-2	045-929-0033 045-929-0039			×	×
(財)北里環境科学センター 理化学試験・施設検査グループ	228-8555	相模原市北里1-15-1	042-778-9208 042-778-4551				×
NECアメリプランテックス(株) 環境アセスメント部	229-1198	相模原市下九沢1120	042-771-0804 042-779-9958				

名称	〒	所在地	電話/FAX	A B C D			
				A	B	C	D
富士産業(株) 営業部	230-0031	横浜市鶴見区平安町1-59-8	045-502-1828 045-502-1842				
日本環境(株)横浜事業所	230-0051	横浜市鶴見区鶴見中央3-12-31	045-501-8651 045-501-0610				
(株)増田分析センター	236-0003	横浜市金沢区幸浦2-19-5	045-785-2914 045-783-8883				
石川島検査計測(株) 化学環境部	236-0004	横浜市金沢区福浦1-9-4	045-784-6824 045-784-6826	-		×	×
(株)アクアパルス	236-0004	横浜市金沢区福浦2-16-19	045-788-5101 045-788-5102			×	×
菱日エンジニアリング(株) 研究開発部	236-8515	横浜市金沢区幸浦1-8-1	045-776-7548 045-776-7546				-
(株)横須賀環境技術センター 技術部	237-0062	横須賀市浦郷町5-2931	046-865-6661 046-865-1998				
(株)住重環境分析センター 第2技術部	237-8555	横須賀市夏島町19番地	046-869-2450 046-869-2070				
(株)酒井化学研究所 分析部	242-0022	大和市柳橋1-3906-9	046-263-6764 046-263-6429		×	×	×
ムラタ計測器サービス(株) 計測分析センター	245-0052	横浜市戸塚区秋葉町15	045-812-1870 045-812-6410				
(株)オオスミ 東京支店 営業部	246-0008	横浜市瀬谷区五貫目町20-17	045-924-1050 045-924-1055				
(株)湘南分析センター 営業部	247-0006	横浜市金沢区福浦2-10-12	045-780-6180 045-780-6181		-		-
新潟							
(社)新潟県環境衛生中央研究所 技術部・環境保全課	940-2127	長岡市新産2-12-7	0258-46-7151 0258-46-9851		-	-	-
(財)上越環境科学センター 企画調査課	942-0063	上越市下門前1666	0255-43-7664 0255-43-7882			×	×
(財)新潟県環境分析センター 分析部 技術課	950-1144	新潟市祖父興野53-1	025-284-6501 025-284-1569				
東北緑化環境保全(株) 東新潟支社	957-0101	北蒲原郡聖籠町東港1-1-155	025-256-2506 025-256-3134		×	×	×
(財)二市北蒲原郡総合健康開発センター 環境検査課	957-8577	新発田市本町4-16-83	0254-23-8352 0254-22-0492		×	×	×
(財)新潟県環境衛生研究所 測定課	959-0291	西蒲原郡吉田町東栄町8-13	0256-93-4509 0256-92-6899			×	×
富山							
夏原工業(株) 環境サービス事業本部 北陸営業所	939-8261	富山市萩原241-1	076-407-0630 076-407-0640				
アースコンサル(株)	939-0351	射水郡小杉町戸破8-17	0766-56-1180 0766-56-8811				
福井							
(財)北陸公衆衛生研究所 試験研究部 環境測定課	910-0026	福井市光陽4-11-22	0776-22-0699 0776-22-2606			×	×
(株)福井環境分析センター 営業開発部	915-0802	武生市北府2-1-5	0778-21-0075 0778-21-0968			-	-
山梨							
(株)環境科学検査センター 検査部	400-0111	中巨摩郡竜王町竜王新町2277-12	055-278-1600 055-278-1601			×	×
長野							
(社)長野県労働基準協会連合会 環境測定部営業所	380-0918	長野市アークス2-3	026-268-1445 026-268-1449		○	×	×
(株)科学技術開発センター 営業部営業課	381-0025	長野市大字北長池字南長池境2058-3	026-263-2010 026-263-2012				
ミヤマ(株) 環境検査事業部	381-0085	長野市上野3-49-3	026-284-5114 026-284-6138			-	-
(株)信濃公害研究所 環境調査部	384-2305	北佐久郡立科町芦田1835-1	0267-56-2189 0267-56-1843			×	-
(株)コーエキ 技術部	394-0031	岡谷市田中町3-3-24	0266-23-2155 0266-23-0733				
(株)環境技術センター 環境部	399-0033	松本市大字笹賀5652-166	0263-27-1606 0263-27-2133				
岐阜							
(財)岐阜県公衆衛生検査センター 環境分析課	500-8148	岐阜市曙町4-6	058-247-1302 058-248-0229			×	×
イビデンエンジニアリング(株) 環境技術事業部	503-0973	大垣市木戸町1122	0584-75-3238 0584-75-3239		×	×	×
(株)総合保健センター 営業部	509-0201	可児市川合136-8	0574-63-7703 0574-63-7706		-		-

名称	〒	所在地	電話/FAX	A	B	C	D
静岡							
(株)エコプロ・リサーチ 営業企画部	424-0053	静岡市清水渋川100	0543-48-5274 0543-47-7446		×	×	×
(株)東洋検査センター	410-2124	田方郡大仁町三福227-1	0558-76-7984 0558-76-0330			×	×
東邦化工建設(株) 三島分析センター	411-8720	駿東郡長泉町上土狩234	0559-86-9595 0559-86-6347				
(株)静環検査センター 環境大気課	426-0041	藤枝市高柳2310	054-634-1000 054-634-1010				-
日本総研(株) 環境課	430-0837	浜松市西島町1622	053-425-7531 053-425-7533		×		×
(株)富士電化環境センター 技術営業	431-0431	湖西市鷲津2281	053-576-0841 053-576-5258		×	×	×
(社)静岡県産業環境センター 都田研究所 労働衛生部作業環境課	431-2103	浜松市新都田1-4-6	053-428-3430 053-428-3447				×
愛知							
(株)テクノ中部 測定分析部	455-8512	名古屋市港区大江町3-12	052-614-7159 052-614-7169				-
(株)ユニケミー 技術管理部	456-0034	名古屋市熱田区伝馬1-11-1	052-682-5069 052-681-8646	-			
(株)三井化学分析センター 名古屋支店 営業部	457-0801	名古屋市南区丹後通2-1	052-614-2173 052-614-3598		-		-
医療法人宏潤会 環境衛生科	457-8511	名古屋市南区白水町9	052-611-8610 052-614-1036		×	×	×
(株)愛研 営業部	463-0037	名古屋市守山区天子田2-710	052-771-2717 052-771-2641				
藤吉工業(株) 測定センター	464-0821	名古屋市千種区未盛通2-13-2	052-763-2548 052-762-2595			×	×
(株)東海分析化学研究所 業務課	441-0316	宝飯郡御津町赤根字下川50	0533-75-2250 0533-76-3378				
(株)ユニチカ環境技術センター 中部事業所	444-8511	岡崎市日名北町4-1	0564-21-0062 0564-22-1908			×	×
川鉄テクノリサーチ(株) 分析・評価センター知多事業所 分析G	475-8611	半田市川崎町1-1	0569-24-2880 0569-24-2990			-	-
(株)東海テクノリサーチ 技術営業	476-0015	東海市東海町2-13-13	052-603-7611 052-603-7610				
(株)日本環境技術センター 技術部	491-0036	一宮市桜3-4-4	0586-73-1512 0586-73-1620		×	×	×
三重							
(株)東海テクノ 環境事業部	510-0023	四日市市午起2-4-18	0593-33-0032 0593-33-8055				
(財)三重県環境保全事業団 分析第二チーム	510-0304	安芸郡河芸町大字上野3258 番地	059-245-7508 059-245-7516			-	-
(株)ダイヤ分析センター 四日市分析事業所 環境技術部	510-0871	四日市市川尻町1000番地	0593-46-7511 0593-46-8934	-		×	×
滋賀							
(株)近畿エコサイエンス 関西営業所	520-0821	大津市湖城ヶ丘19-9	077-511-2401 077-524-9935			×	×
(株)近畿分析センター 業務部	520-0833	大津市晴嵐2-9-1	077-534-0651 077-533-1604				
東レテクノ(株) 環境科学技術部	520-8558	大津市園山1-1-1	077-537-5150 077-533-8659			×	×
夏原工業(株) 環境サービス事業本部	522-0201	彦根市高宮町2688-1	0749-26-3272 0749-26-0262				
(株)日吉 技術部 分析研究課分析係	523-8555	近江八幡市北之庄町908	0748-32-5001 0748-32-4192				
(株)システムエイト 水質分析室	525-0041	草津市青地町687	077-562-8001 077-562-8123	-	-	-	-
(株)西日本技術コンサルタント 環境分析センター	525-0066	草津市矢橋町649	077-562-4978 077-562-9016			×	×
三菱樹脂(株) 長浜工場 環境安全部分析G	526-8660	長浜市三ツ矢町5-8	0749-65-5165 0749-65-8317				×
京都							
(株)ジーエス 環境科学研究所 営業部	601-8397	京都市南区吉祥院新田吉ノ段 町5	075-313-6791 075-313-3648				
(株)島津テクノリサーチ 事業戦略室	604-8436	京都市中京区西ノ京下合町1	075-811-3181 075-821-7837		×	×	×
(株)ユニチカ 環境技術センター 管理部	611-8555	宇治市宇治戸ノ内5	0774-25-2522 0774-25-2053			×	×
(株)環協技研 総合分析部	612-8395	京都市伏見区下鳥羽東芹川 町50	075-622-3237 075-602-0169				

名称	〒	所在地	電話/FAX	A			
				B	C	D	
(株)日新ビジネスプロモート 分析センター	615-8686	京都市右京区梅津高畝町47	075-864-8515 075-864-8522			×	×
エスベック(株) 京都環境計量センター	620-0853	福知山市長田野町1-7	0773-27-9202 0773-27-6961				×
大阪							
(株)日鐵テクノロジー 大阪営業所	530-0005	大阪市北区中之島3-2-4				×	×
(株)ガンマー 分析センター 分析課	532-0005	大阪市淀川区三国本町2-10-13	06-6399-4181 06-6399-7231			×	×
(株)田岡化学分析センター 開発部	532-0006	大阪市淀川区西三国4-2-11	06-6396-1681 06-6396-1683			×	×
(株)環境科学コーポレーション 大阪事業所	532-0011	大阪市淀川区西中島5-7-11 第8新大阪ビル					
(財)日本紡績検査協会 環境分析試験センター	540-0005	大阪市中央区上町1-18-15	06-6762-5875 06-6765-8183			-	-
帝人エコ・サイエンス(株)関西事業所 大阪営業部	541-8587	大阪市中央区南本町1-6-7	06-6268-2174 06-6268-2176				
(財)日本気象協会関西支社 営業部	542-0081	大阪市中央区南船場2-3-2	06-6266-8421 06-6266-8431				
(財)化学物質評価研究機構 大阪事業所 技術第二課	543-0033	大阪市天王寺区堂ヶ芝1-6-5	06-6771-5157 06-6772-6049			-	-
国土環境(株) 大阪支店 営業部	550-0002	大阪市西区江戸堀3-2-23	06-6448-2551 06-6448-2625				×
(財)日本化学繊維検査協会 大阪分析センター	550-0002	大阪市西区江戸堀2-5-19	06-6441-6752 06-6441-2420				
(財)関西環境管理技術センター 総務課	550-0021	大阪市西区川口2-9-10	06-6583-3262 06-6583-3274				-
(株)くらし科学研究所 検査部	552-0006	大阪市港区石田1-1-14	06-6576-8881 06-6576-8885			-	-
住友電工テクノカルソリューションズ(株) 環境分析事業部 大阪分析センター	554-0024	大阪市此花区島屋1-1-3 住友電工 大阪製作所内	06-6466-6517 06-6466-6597			-	×
(社)日本海事検定協会 大阪理化学分析センター	559-0033	大阪市住之江区南港中6-2-47	06-6612-1777 06-6612-0857			-	-
(財)日本建築総合試験所 建築物理部環境試験室	565-0873	吹田市藤白台5-8-1	06-6872-0391 06-6872-0784			-	-
(株)大阪環境技術センター 事業部	567-0052	茨木市室山2-13-1	0726-43-2258 0726-43-2268				
(株)松下テクノロジー 分析技術グループ材料分析チーム	570-8501	守口市八雲中町3-1-1	06-6906-4915 06-6906-0244				×
松下電器健康保険組合 松下産業衛生化学センター 環境衛生部	571-0045	門真市殿島町7-6	06-6906-1631 06-6906-1702				×
(株)関西総合環境センター 環境化学部計測分析所	576-0061	交野市東倉治3-1-1	072-810-6551 072-810-6552			×	
(財)日本品質保証機構 環境事業部環境分析室	578-0921	東大阪市水走3-8-19	0729-66-7205 0729-66-8617				×
日本検査(株) 大阪理化学研究所 営業	578-0982	東大阪市吉田本町3-7-10	0729-65-7701 0729-65-7703			×	×
(株)ケイ・エス分析センター 環境調査部	586-0023	河内長野市野作町727-1 宗野ビル3階	0721-56-5830 0721-56-5833			×	×
(株)日鐵テクノロジー 関西事業所 技術グループ	590-0901	堺市築港八幡町1	072-233-1180 072-233-1182			×	×
(株)総合水研究所 総務部	590-0984	堺市神南辺町1-4-6	072-224-3532 072-224-3257				-
三菱マテリアル資源開発(株) 大阪化学分析センター 営業部	590-0985	堺市戎島町5-1	072-221-6011 072-222-0034			×	×
ユニチカガーメンテック(株) リサーチラボ事業部	597-0033	貝塚市半田150	0724-37-0055 0724-37-0033			-	-
興和化学産業(株) 技術部	599-8241	堺市福田578-5	072-236-5300 072-236-5614			×	×
(株)三井化学分析センター 大阪支店 営業部	592-0001	高石市高砂1-6 三井東圧化学(株)大阪工業所	0722-68-3289 0722-68-3557			-	-
兵庫							
(株)コベルコ科研 神戸環境営業部	651-0073	神戸市中央区脇浜海岸通1-5-1	078-272-5695 078-265-3622				-
サイエンスマイクロ(株) 技術部	651-1331	神戸市北区有野町唐櫃3256-1	078-987-0170 078-987-3773				
(株)カネカテクノロジー 環境分析営業グループ	652-0803	神戸市兵庫区大開通1-1-1 神鉄ビル6F	078-574-1501 078-576-6788				×
(財)ひょうご環境創造協会 大気調査課	654-0037	神戸市須磨区行平町3-1-31	078-735-2776 078-735-1800			×	×

名称	〒	所在地	電話/FAX	A			
				B	C	D	
(社)日本油料検定協会 総合分析センター 分析部	658-0044	神戸市東灘区御影塚町1-10-4	078-841-4931 078-822-0530		x	x	x
(株)ケイエヌラボアナリシス 分析事業部	660-0095	尼崎市大浜町1-1	06-6416-5200 06-6416-8901			x	x
(株)環境テクノス	669-5231	朝来郡和田山町林垣221-1	079-672-5615 079-672-0835		x	x	x
環境計測サービス(株) 技術部試験1課	661-0002	尼崎市塚口町5-8-5	06-6423-0280 06-6423-0309			x	x
川鉄テクノロジー(株) 分析・評価事業部 阪神事業所営業グループ	663-8202	西宮市高畑町3-48 川鉄アドバンテック(株)内	0798-66-2033 0798-66-2161				
(株)ニツテクリサーチ 環境技術部	671-1123	姫路市広畑区富士町1番地	0792-39-9715 0792-36-2618				
(株)エヌテック	672-8086	姫路市飾磨区西浜町2-37-2	0792-37-9105 0792-37-9197		x	x	x
(株)田岡化学分析センター 兵庫事業所	675-0145	加古郡播磨町宮西2-10-6	0794-36-0270 0794-36-0267		x	x	x
ダイワエンジニアリング(株) 播磨分析センター 環境計測事業部	675-0163	加古郡播磨町古宮877	078-943-7255 078-943-7575			x	x
(株)環境ソルテック	676-8540	高砂市荒井町新浜1-2-1	0794-43-6508 0794-43-6510		x	x	x
和歌山							
(社)和歌山県薬剤師会 医薬品・公衆衛生検査センター	640-8249	和歌山市雑賀屋町19	073-427-1790 073-427-1791		x	x	x
和建技術(株) 環境調査部	641-0012	和歌山市紀三井寺532-2	073-447-3913 073-447-3968				
協同組合中紀環境科学 分析検査部	643-0004	有田郡湯浅町湯浅1745-2	0737-63-4543 0737-62-4704		x	x	
島根							
(株)環境理化学研究所 技術部	693-0024	出雲市塩冶神前2-7-10	0853-23-1655 0853-23-9733			x	x
岡山							
(財)岡山県健康づくり財団 環境部業務課	700-0952	岡山市平田408-1	086-246-6257 086-246-6258			-	-
(株)サンキョウ公害技術センター 分析課	700-0961	岡山市北長瀬本町8-36	086-255-5501 086-255-5609			x	x
(株)エクスラン・テクニカル・センター 分析センター	704-8194	岡山市金岡東町3-3-1	086-943-7253 086-943-9105			x	x
大建工業(株) 開発研究所 DK環境測定・分析センター	702-8045	岡山市海岸通2-5-8	086-264-5841 086-264-5715		x	x	x
西日本環境測定(株)	708-1126	津山市押入572-1	0868-26-5868 0868-26-5851				
(株)住化分析センター 岡山営業部	711-0903	倉敷市児島田の口6-4-1	086-477-8103 086-477-5814			-	-
川鉄テクノロジー(株) 分析・評価事業部 水島事業所 営業・技術グループ	712-8074	倉敷市水島川崎通1 川崎製鉄内	086-447-4621 086-447-4618				
広島							
(株)カムテックス 環境技術センター 技術部	720-0402	沼隈郡沼隈町中山南永道21-1	084-988-1020 084-988-1456	-	-	x	x
(株)日本総合科学 営業部	720-0832	福山市水呑町456-2	084-920-5900 084-920-5901			-	-
(財)広島県環境保健協会 技術三課	730-8631	広島市中区広瀬北町9-1	082-293-1511 082-293-5049				
ラボテック(株) ANセンター営業グループ	731-5128	広島市佐伯区五日市中央4-15-48	082-921-5531 082-921-5532			-	-
中外テクノス(株) 環境事業本部 分析技術室	733-0013	広島市西区横川新町9-12	082-295-2263 082-295-2298			x	x
菱明技研(株) 環境技術課	733-0036	広島市西区観音新町1-20-24	082-294-1066 082-234-1728			x	x
(株)エヌイーサポート 営業部	733-0812	広島市西区己斐本町3-13-16	082-272-9000 082-272-1230				-
(株)アサヒテクノロジー 技術本部	739-0622	大竹市晴海2-10-22	0827-59-1800 0827-59-1805			x	x
山口							
(株)三井化学分析センター 中国支店	740-0061	玖珂郡和木町和木6-1-2	08275-3-9190 08275-3-8894			-	-
(有)東ソー分析センター 南陽事業部 環境グループ	746-0006	周南市開成町4560	0834-63-9605 0834-63-9607			x	x
学校法人香川学園 宇部環境技術センター 検査課	755-8551	宇部市文京町4-23	0836-32-0082 0836-21-0083		x	x	x

名称	〒	所在地	電話/FAX	A			
				B	C	D	
(財)建材試験センター 西日本試験所 試験課	757-0004	厚狭郡山陽町山川	0836-72-1223 0836-72-1960		×	×	×
カネボウ合繊(株) 合繊研究開発センター 評価分析グループ	747-0823	防府市鐘紡町4-1	0835-25-6219 0835-25-6742			×	×
徳島							
(社)徳島県薬剤師会 検査センター	770-8532	徳島市中洲町1-58	088-655-1112 088-624-3130			×	×
東邦化工建設(株) 徳島事業所 分析センター	771-1153	徳島市応神町吉成字只津37-19	088-641-2365 088-683-3807				
香川							
(株)四国環境測定センター 技術部	763-0042	丸亀市港町314-8	0877-58-4001 0877-58-4003				-
四国計測工業(株) 環境部	764-8502	仲多度郡多度津町若葉町12-56	0877-33-2221 0877-33-2270			×	×
愛媛							
(財)愛媛県総合保健協会 環境部	790-0814	松山市味酒町1-10-5	089-987-8206 089-987-8256		×	×	×
(株)住化分析センター 愛媛営業部	792-0003	新居浜市新田町3-1-39	0897-32-3411 0897-32-9644				-
住鋳テクニサーチ(株) 分析センター	792-0011	新居浜市西原町3-5-3	0897-34-3411 0897-33-1864		×		×
高知							
東洋電化工業(株) 分析センター	780-8525	高知市萩町2-2-25	088-834-4836 088-834-4884			×	×
福岡							
(株)九州テクニサーチ 環境営業グループ	804-0001	北九州市戸畑区飛幡2-1	093-872-5401 093-872-5368		×	×	×
(株)新日化環境エンジニアリング 九州事業所 分析部	804-0002	北九州市戸畑区中原先の浜46-80	093-884-1782 093-871-8728				
(株)コベルコ科研九州支店	812-0012	福岡市博多区博多駅中央街1-1	092-451-6016 092-472-0926				
(財)九州環境管理協会 分析科学部	813-0004	福岡市東区松香台1-10-1	092-662-0410 092-662-0990			×	×
九電産業(株) 環境部 環境グループ	813-0043	福岡市東区名島2-18-20	092-671-6073 092-682-5421	-	-	-	-
(株)シー・アール・シー 食品環境衛生研究所 技術部	813-0062	福岡市東区松島3-29-18	092-623-2211 092-623-2212	-	-	-	-
(株)新日本環境コンサルタント 業務部	815-0075	福岡市南区長丘3-25-15	092-561-8716 092-561-4791				
(株)三井化学分析センター 九州支店営業部	836-8610	大牟田市浅牟田町30	0944-53-6224 0944-53-6239		-	-	-
(財)九州産業衛生協会 環境科学センター	839-0809	久留米市東合川6-4-23	0942-44-5000 0942-44-5516			×	×
(財)日本環境衛生センター西日本支局 環境科学部 調査分析課	816-0943	大野城市白木原3-5-11	092-593-8235 092-593-8320			×	×
佐賀							
(財)佐賀県環境科学検査協会 分析科学部	840-0033	佐賀市光1-1-2	0952-22-1651 0952-22-1655				
(財)九州産業技術センター 試験分析事業部	841-0052	鳥栖市宿町721-1	0942-83-2405 0942-85-3854		×	×	×
長崎							
(株)環境衛生科学研究所 技術営業部	851-0134	長崎市田中町603-3	095-834-0250 095-834-0261			×	×
(社)長崎県食品衛生協会 環境検査課	851-2127	西彼杵郡長与町高田郷3640-3	095-814-5757 095-814-5788		×	×	×
(株)微研テクノス 環境事業部	857-1164	佐世保市白岳町166-1	0956-31-9557 0956-31-4035			×	×
西部環境調査(株) 技術G	859-3153	佐世保市三川内新町26-1	0956-20-3232 0956-20-3233			×	×
熊本							
(株)野田市電子 環境分析事業部	860-0823	熊本市世安町335	096-322-0167 096-352-6003			×	×
(株)同仁グローカル 技術部	861-2202	上益城郡益城町田原2081-25	096-286-1311 096-286-1312			×	×
(株)三計テクノス 総務	862-0935	熊本市御領5-6-53	096-388-1222 096-388-7511				
(株)朝日セラテック 朝日環境分析センター	866-8691	八代市新港町2-2-4	0965-37-1377 0965-37-3422				
(株)鶴城 南九科研センター 営業部	869-0451	宇土市北段原町230	0964-22-4790 0964-23-5566			-	-

名称	〒	所在地	電話/FAX	A	B	C	D
大分							
タナベ環境工学(株) 環境計測課	870-0849	大分市大字加来南1-1-84	097-549-4035 097-549-4060	-	-	-	-
(社)大分県薬剤師会 検査センター 総務課	870-0855	大分市豊饒字光屋441-1	097-544-4400 097-546-8190		×	×	×
(株)エスピーシーテクノ九州 技術グループ	870-0902	大分市大字西ノ洲1	097-553-2663 097-553-2354				
鹿児島							
(株)小溝技術サービス 技術部	890-0061	鹿児島市天保山町16-18	099-256-0151 099-256-0153			×	×
(有)有田産業 分析室	890-0082	鹿児島市荒田2-76-17	099-253-3960 099-253-3961	-	-	-	-
(株)鹿児島環境測定分析センター 技術部	891-0116	鹿児島市上福元町6300-22	099-266-1086 099-266-3665			×	×
(財)鹿児島県環境検査センター 調査分析課	892-0835	鹿児島市城南町20-12	099-223-3185 099-223-3106	-	-	-	-
(株)鹿児島県環境測定センター 技術部	899-4501	姶良郡福山町福山6125-8	0995-56-2240 0995-56-2047		×	×	×
沖縄							
(財)沖縄県環境科学センター 生活科学部環境計測課	901-2111	浦添市字経塚720	098-875-1941 098-875-1943			×	×

A:厚労省の「室内空气中化学物質の標準的測定方法」
ホルムアルデヒド
トルエン等有機ガス
- 則して測定
- 同等以上の方法
- 準備中
× - 予定なし

B: ISO 9000 認定
C: ISO 17025 認定
D: ガイド 25 認定

- 認証を受けている
- 準拠している
× - 対応していない

財団法人 住宅リフォーム・紛争処理支援センター ホームページ 平成 17 年 4 月より
室内空气中の化学物質の測定が実施できる分析機関一覧表
<http://www.chord.or.jp/shienc/sokukikan/sokukikan.htm>

参考資料 -4 全国保健所一覧

平成17年1月14日 更新

保健所名	所在地	電話 FAX
北海道		
札幌市保健所	〒060-0042 札幌市中央区大通西19丁目	011-622-5151 011-622-5168
市立函館保健所	〒040-0001 函館市五稜郭町23番1号	0138-32-1512 0138-32-1505
小樽市保健所	〒047-0033 小樽市富岡1-5-12	0134-22-3117 0134-22-1469
旭川市保健所	〒070-8525 旭川市7条通10丁目	0166-26-1111 0166-26-7733
江別保健所	〒069-0811 江別市錦町4番地の1	011-383-2111 011-383-2185
千歳保健所	〒066-8666 千歳市東雲町4丁目2番地	0123-23-3175 0123-23-3177
岩見沢保健所	〒068-8558 岩見沢市8条西5丁目1番地	0126-23-2231 0126-22-2514
滝川保健所	〒073-0023 滝川市緑町2丁目3番31号	0125-24-6201 0125-23-5583
深川保健所	〒074-0002 深川市2条18番6号	0164-22-1421 0164-22-1479
富良野保健所	〒076-0011 富良野市末広町2番10号	0167-23-3161 0167-23-3163
名寄保健所	〒096-0064 名寄市東5条南3丁目63番地38	01654-3-3121 01654-3-3224
岩内保健所	〒045-0022 岩内郡岩内町字清住252番地1	0135-62-1537 0135-63-0898
倶知安保健所	〒044-0001 虻田郡倶知安町北1条東2丁目	0136-22-1111 0136-22-5875
江差保健所	〒043-0043 檜山郡江差町字本町63番地	01395-2-1053 01395-2-1074
渡島保健所	〒041-8551 函館市美原4丁目6番16号	0138-47-9000 0138-47-9219
八雲保健所	〒049-3112 山越郡八雲町末広町120番地	01376-3-2168 01376-3-2169
室蘭保健所	〒051-8555 室蘭市幸町9番11号	0143-22-9131 0143-23-1446
苫小牧保健所	〒053-0018 苫小牧市旭町2丁目9番19号	0144-34-4168 0144-34-4177
浦河保健所	〒057-0007 浦河郡浦河町東町ちのみ3丁目1番8号	01462-2-3071 01462-2-1447
静内保健所	〒056-0005 静内郡静内町こうせい町2丁目8番1号	01464-2-0251 01464-2-7202
帯広保健所	〒080-0803 帯広市東3条南3丁目1	0155-24-3111 0155-25-0864
釧路保健所	〒085-0038 釧路市花園町8番6号	0154-22-1233 0154-22-1273
根室保健所	〒087-0009 根室市弥栄町2丁目1番地	0153-23-5161 0153-24-0343
中標津保健所	〒086-1001 標津郡中標津町東1条南6丁目1番地3	01537-2-2168 01537-2-6894
網走保健所	〒093-8585 網走市北7条西3丁目	0152-44-7171 0152-44-4879
北見保健所	〒090-8518 北見市青葉町6番6号	0157-24-4171 0157-24-4199

保健所名	所在地	電話 FAX
紋別保健所	〒094-8642 紋別市南ヶ丘町1丁目6番地	01582-3-3108 01582-3-1009
稚内保健所	〒097-8525 稚内市末広4丁目2番27号	0162-33-2510 0162-32-2253
留萌保健所	〒077-0027 留萌市住之江町2丁目1番地	0164-42-1511 0164-42-8216
上川保健所	〒079-8611 旭川市永山6条19丁目	0166-46-5111 0166-46-5262
青森		
青森保健所 (東地方健康福祉子どもセンター保健部)	〒030-0911 青森市東造道3丁目25-1	017-741-8116 017-742-7250
弘前保健所 (中南地方健康福祉子どもセンター保健部)	〒036-8188 弘前市大字吉野町4-5	0172-33-8521 0172-33-8524
八戸保健所 (三戸地方健康福祉子どもセンター保健部)	〒039-1101 八戸市大字尻内町字鴨田7	0178-27-3336 0178-27-1594
五所川原保健所 (西北地方健康福祉子どもセンター保健部)	〒037-0056 五所川原市末広町14	0173-34-2108 0173-34-7516
上十三保健所 (上北地方健康福祉子どもセンター保健部)	〒034-0082 十和田市西二番町10-15	0176-23-4261 0176-23-4246
むつ保健所 (下北地方健康福祉子どもセンター保健部)	〒035-0084 むつ市大湊新町11-6	0175-24-1231 0175-24-3449
岩手		
盛岡保健所	〒020-8570 盛岡市内丸11-1	019-651-3111 019-624-4066
花巻保健所	〒025-0075 花巻市花城町1-41	0198-22-2331 0198-24-9240
北上保健所	〒024-8520 北上市芳町2-8	0197-65-2732 0197-64-3354
水沢保健所	〒023-0053 水沢市大手町5-5	0197-22-2861 0197-25-4106
一関保健所	〒021-8503 一関市竹山町7-5	0191-26-1415 0191-23-0579
大船渡保健所	〒022-8502 大船渡市猪川町字前田6-1	0192-27-9917 0192-27-0367
釜石保健所	〒026-0043 釜石市新町6-50	0193-25-2702 0193-25-2294
宮古保健所	〒027-0072 宮古市五月町1-20	0193-64-2218 0193-63-5602
久慈保健所	〒028-0064 久慈市八日町1-1	0194-53-4987 0194-52-3919
二戸保健所	〒028-6101 二戸市福岡字八幡下11-1	0195-23-9206 0195-23-6432
宮城		
青葉保健所	〒980-0011 仙台市青葉区上杉1-5-1	022-225-7211 022-261-1517
宮城野保健所	〒983-8601 仙台市宮城野区五輪2-12-35	022-291-2111 022-298-8817
若林保健所	〒984-0811 仙台市若林区保春院前丁3-1	022-282-1111 022-282-1145
太白保健所	〒982-8601 仙台市太白区長町南3-1-15	022-247-1111 022-247-1290
泉保健所	〒981-3189 仙台市泉区泉中央2-1-1	022-372-3111 022-374-8412
仙南保健所	〒989-1243 柴田郡大河原町字南129-1	0224-53-3111 0224-52-3678

保健所名	所在地	電話 FAX
塩釜保健所	〒985-0003 塩竈市北浜4-8-15	022-363-5504 022-362-6161
大崎保健所	〒989-6117 古川市旭4-1-1	0229-91-0714 0229-23-7562
栗原保健所	〒987-2251 栗原郡築館町藤木5-1	0228-22-2111 0228-22-7594
登米保健所	〒987-0511 登米郡迫町佐沼字西佐沼150-5	0220-22-6111 0220-22-9242
石巻保健所	〒986-0812 石巻市東中里1-4-32	0225-95-1430 0225-95-7104
気仙沼保健所	〒988-0045 気仙沼市田谷18-5	0226-22-6662 0226-24-4901
秋田		
秋田市保健所	〒010-0976 秋田市八橋南一丁目8番3号	018-883-1170 018-883-1171
大館保健所	〒018-5601 大館市十二所字平内新田237-1	0186-52-3955 0186-52-3911
鷹巣保健所	〒018-3331 北秋田郡鷹巣町鷹巣字東中岱76-1	0186-62-1165 0186-62-1180
能代保健所	〒016-0815 能代市御指南町1-10	0185-52-4331 0185-53-4114
秋田中央保健所	〒018-1402 南秋田郡昭和町乱橋字古関172-1	018-855-5170 018-855-5160
本荘保健所	〒015-0001 本荘市出戸町字水林408	0184-22-4120 0184-22-6291
大曲保健所	〒014-0062 大曲市上栄町13-62	0187-63-3403 0187-62-5288
横手保健所	〒013-8503 横手市旭川1丁目3-46	0182-32-4005 0182-32-3389
湯沢保健所	〒012-0857 湯沢市千石町2丁目1-10	0183-73-6155 0183-73-6156
山形		
村山保健所	〒990-0031 山形市十日町1-6-6	023-622-2543 023-622-0191
最上保健所	〒996-0025 新庄市若葉町12-18	0233-22-2022 0233-22-2025
置賜保健所	〒992-0012 米沢市金池3-1-26	0238-22-3000 0238-22-3003
庄内保健所	〒997-1392 東田川郡三川町大字横山字袖東19-1	0235-66-2111 0235-66-4750
福島		
郡山保健所	〒963-8024 郡山市朝日2丁目5番1号	024-924-2163 024-934-2960
いわき市保健所	〒973-8408 いわき市内郷高坂町砂子田1-1	0246-27-8595 0246-27-8600
県北保健福祉事務所	〒960-8012 福島市御山町8番30号	024-534-4113 024-534-4162
県中保健福祉事務所	〒962-0834 須賀川市旭町153番地1	0248-75-7818 0248-75-7825
県南保健福祉事務所	〒961-0074 白河市郭内127番地	0248-22-6405 0248-22-1252
会津保健福祉事務所	〒965-0873 会津若松市追手町7番40号	0242-29-5512 0242-29-5513
南会津保健福祉事務所	〒967-0004 南会津郡田島町大字田島字天道沢甲2542番地の2	0241-63-0305 0241-62-1698

保健所名	所在地	電話 FAX
相双保健福祉事務所	975-0031 原平市錦町一丁目30番地	0244-26-1329 0244-26-1332
茨城		
水戸保健所	〒310-0852 水戸市笠原町993-2	029-241-0571 029-241-5313
ひたちなか保健所	〒311-0005 ひたちなか市新光町95	029-265-5647 029-265-5040
大宮保健所	〒319-2215 那珂郡大宮町姥賀2978-1	0295-52-1157 0295-52-2865
日立保健所	〒317-0065 日立市助川町2-6-15	0294-22-4196 0294-24-5132
鉾田保健所	〒311-1517 鹿島郡鉾田町鉾田1367-3	0291-33-2158 0291-33-3136
潮来保健所	〒311-2422 潮来市大洲1446-1	0299-66-2174 0299-66-1613
竜ヶ崎保健所	〒301-0822 竜ヶ崎市2983-1	0297-62-2367 0297-64-2693
土浦保健所	〒300-0812 土浦市下高津2-7-46	029-821-5516 029-826-5961
つくば保健所	〒305-0035 つくば市松代4-27	029-851-9287 029-851-5680
下館保健所	〒308-0021 下館市甲114	0296-24-3911 0296-24-3928
水海道保健所	〒303-0005 水海道市森下町4474	0297-22-1351 0297-22-8855
古河保健所	〒306-0005 古河市北町6-22	0280-32-3021 0280-32-4323
栃木		
宇都宮市保健所	〒321-0974 宇都宮市竹林町972	028-626-1114 028-627-9244
県西健康福祉センター -県西保健所-	〒322-0068 鹿沼市今宮町1664-1	0289-64-3125 0289-64-3919
県東健康福祉センター -県東保健所-	〒321-4305 真岡市荒町2-15-10	0285-82-3321 0285-84-7438
県南健康福祉センター -県南保健所-	〒323-0811 小山市犬塚3-1-1	0285-22-1219 0285-22-8403
県北健康福祉センター -県北保健所-	〒324-8585 大田原市住吉町2-14-9	0287-22-2257 0287-23-6980
安足健康福祉センター -安足保健所-	〒326-0032 足利市真砂町1-1	0284-41-5900 0284-44-1088
群馬		
前橋保健福祉事務所	〒371-0033 前橋市国領町2-21-22	027-231-7721 027-231-7460
伊勢崎保健福祉事務所	〒372-0024 伊勢崎市下植木町499	0270-25-5066 0270-24-8842
渋川保健福祉事務所	〒377-0027 渋川市金井394	0279-22-4166 0279-24-3542
藤岡保健福祉事務所	〒375-0012 藤岡市下戸塚2-5	0274-22-1420 0274-22-3149
富岡保健福祉事務所	〒370-2454 富岡市田島343-1	0274-62-1541 0274-64-2397
中之条保健福祉事務所	〒377-0425 吾妻郡中之条町大字西中之条183-1	0279-75-3303 0279-75-6091
沼田保健福祉事務所	〒378-0016 沼田市清水町4290-2	0278-23-2185 0278-22-4479

保健所名	所在地	電話 FAX
館林保健福祉事務所	〒374-0066 館林市大街道一丁目2-25	0276-72-3230 0276-72-4628
高崎保健福祉事務所	〒370-0829 高崎市高松町6	027-322-3130 027-325-5070
桐生保健福祉事務所	〒376-0011 桐生市相生町二丁目351	0277-53-4131 0277-52-1572
太田保健福祉事務所	〒373-0033 太田市西本町41-34	0276-31-8241 0276-31-8349
埼玉		
さいたま市保健所	〒330-0843 さいたま市大宮区吉敷町1-124	048-648-2000 048-648-2229
川越市保健所	〒350-1104 川越市大字小ヶ谷817番地1	049-227-5102 049-227-5108
戸田,藤保健所	〒335-0022 戸田市上戸田39	048-441-4601 048-430-2176
川口保健所	〒333-0842 川口市前川1-11-1	048-262-6111 048-261-0711
朝霞保健所	〒351-0013 朝霞市膝折2-5	048-461-0468 048-460-2698
鴻巣保健所	〒365-0039 鴻巣市東4-5-10	048-541-0249 048-541-5020
草加保健所	〒340-0035 草加市西町425-2	048-925-1551 048-925-1554
所沢保健所	〒359-1118 所沢市けやき台2-5-8	042-922-2167 042-920-3082
飯能保健所	〒357-0021 飯能市双柳353	0429-73-5617 0429-72-0443
東松山保健所	〒355-0037 東松山市若松町2-6-45	0493-22-0280 0493-23-7561
秩父保健所	〒368-0025 秩父市桜木町8-18	0494-22-3824 0494-22-2798
本庄保健所	〒367-0047 本庄市前原1-8-12	0495-22-6481 0495-22-6484
熊谷保健所	〒360-0031 熊谷市末広3-9-1	048-523-2811 048-520-3271
深谷保健所	〒366-0821 深谷市田谷11	048-571-4626 048-571-8576
行田保健所	〒361-0023 行田市長野952-1	048-556-3181 048-550-1761
加須保健所	〒347-0031 加須市南町5-15	0480-61-1216 0480-62-2936
春日部保健所	〒344-0038 春日部市大沼1-76	048-737-2133 048-736-4562
越谷保健所	〒343-0813 越谷市越ヶ谷4-2-26	048-964-1266 048-963-1077
幸手保健所	〒340-0115 幸手市中1-16-4	0480-42-1101 0480-43-5158
吉川保健所	〒342-0041 吉川市大字保543-1	048-982-1431 048-981-1185
狭山保健所	〒350-1324 狭山市稲荷町2-16-1	042-954-6212 042-954-7535
坂戸保健所	〒350-0212 坂戸市石井2327-1	049-283-7815 049-284-2268

保健所名	所在地	電話 FAX
千葉		
千葉市保健所	〒261-0001 千葉市美浜区幸町1-3-9	043-238-9974 043-238-9932
船橋市保健所	〒273-0011 船橋市湊町2-10-18	047-431-4191 047-433-7978
市川保健所	〒272-0023 市川市南八幡5-11-22	047-377-1101 047-379-6623
松戸保健所	〒271-8562 松戸市小根本7	047-361-2121 047-367-7554
野田保健所	〒278-0006 野田市柳沢24	04-7124-8155 04-7124-2878
佐倉保健所	〒285-8520 佐倉市鍋木仲田町8-1	043-483-1133 043-486-2777
茂原保健所	〒297-0026 茂原市茂原1102-1	0475-22-5167 0475-24-3419
勝浦保健所	〒299-5235 勝浦市出水1224	0470-73-0145 0470-73-0904
市原保健所	〒290-0056 市原市五井1309	0436-21-6391 0436-22-8068
木更津保健所	〒292-0832 木更津市新田3-4-34	0438-22-3743 0438-25-4587
柏保健所	〒277-0005 柏市柏255	04-7167-1255 04-7167-1732
習志野保健所	〒275-0012 習志野市本大久保5-7-14	047-475-5151 047-478-5635
香取保健所	〒281-0001 佐原市佐原口2127	0478-52-9161 0478-54-5407
海匝保健所	〒288-0812 銚子市栄町2-2-1	0479-22-0206 0479-24-9682
山武保健所	〒283-0802 東金市東金907-1	0475-54-0611 0475-52-0274
安房保健所	〒294-0045 館山市北条1093-1	0470-22-4511 0470-23-6694
東京		
千代田区千代田保健所	〒101-0054 千代田区神田錦町3-10	03-3291-3641 03-3291-3650
中央区保健所	〒104-0044 東京都中央区明石町12番1号	03-3541-5930 03-3546-9554
港区みなと保健所	108-0073 港区三田1-4-10	03-3455-4701 03-3798-4619
新宿区保健所	〒160-8581 新宿区内藤町87番地	03-3341-3930 03-3341-3529
文京保健所	〒112-0001 文京区春日1-16-21	03-3812-7111 03-5803-1355
台東保健所	110-0015 台東区東上野4-22-8	03-3847-9401 03-3841-4325
墨田区保健所	〒130-0001 墨田区吾妻橋1-23-20	03-5608-1111 03-5608-6404
江東区保健所	〒135-0016 江東区東陽2-1-1	03-3647-5855 03-3615-7171
品川区保健所	142-0063 品川区荏原2-9-6	03-3788-2000 03-3788-7900
目黒区保健所	〒153-8573 目黒区上目黒2-19-15	03-5722-9501 03-5722-9508
大田区保健所	〒144-8621 大田区蒲田5-13-14	03-5744-1263 03-5744-1523

保健所名	所在地	電話 FAX
世田谷保健所	〒154-0017 世田谷区世田谷4-22-35	03-5432-1111 03-5432-3022
渋谷区保健所	〒150-8010 渋谷区宇田川町1-1	03-3463-1211 03-5458-4943
中野区保健所	〒164-0001 中野区中野2-17-4	03-3382-6500 03-3382-7765
杉並区杉並保健所	〒167-0051 杉並区荻窪5-20-1	03-3391-1991 03-3391-1926
豊島区池袋保健所	〒170-0013 豊島区東池袋1-20-9	03-3987-4172 03-3987-4178
北区保健所	〒114-0001 北区東十条2-7-3	03-3919-3101 03-3919-5163
荒川区保健所	〒116-8502 荒川区荒川1-53-20	03-3802-3111 03-3806-2976
板橋区保健所	〒173-0004 板橋区板橋2-66-1	03-3579-2311 03-3579-2319
練馬区保健所	〒176-8501 練馬区豊玉北6-12-1	03-5984-2484 03-3993-9190
足立保健所	〒120-8510 足立区中央本町1-17-1	03-3880-5111 03-3880-5602
葛飾区保健所	〒124-0012 葛飾区立石8-18-6	03-3691-9631 03-3695-8739
江戸川保健所	〒132-0021 江戸川区中央4-24-19	03-5661-1122 03-3655-9925
多摩川保健所	〒198-0042 青梅市東青梅5-19-6	0428-22-6141 0428-23-3987
秋川保健所	〒190-0164 あきる野市五日市978	042-596-2111 042-596-4870
八王子保健所	〒192-0083 八王子市旭町13-18	0426-45-5111 0426-44-9100
南多摩保健所	〒206-0025 多摩市永山2-1-5	042-371-7661 042-375-6697
町田保健所	〒194-0021 町田市中町2-13-3	042-722-0621 042-722-3249
多摩立川保健所	〒190-0023 立川市柴崎町2-21-19	042-524-5171 042-524-7813
村山大和保健所	〒207-0022 東大和市桜が丘3-44-10	042-567-2201 042-567-2217
府中小金井保健所	〒183-0055 府中市府中町1-30-1	042-362-2334 042-360-2144
狛江調布保健所	〒182-0024 調布市布田5-46-1	0424-84-2123 0424-83-2420
三鷹武蔵野保健所	〒180-0013 武蔵野市西久保3-1-22	0422-54-2161 0422-56-0911
多摩小平保健所	〒187-0002 小平市花小金井1-31-24	0424-50-3111 0424-50-3261
多摩東村山保健所	〒189-0022 東村山市野口町1-25-23	042-394-3111 042-396-4499
島しょ保健所	〒163-8001 新宿区西新宿2-8-1	03-5320-4342 03-5388-1427
神奈川県		
鶴見福祉保健センター	〒230-0051 横浜市鶴見区鶴見中央3-20-1	045-510-1827 045-510-1899
神奈川福祉保健センター	〒221-0824 横浜市神奈川区広台太田町3-8	045-411-7138 045-316-7877

保健所名	所在地	電話 FAX
西福祉保健センター	〒220-0051 横浜市西区中央1-5-10	045-320-8439 045-324-3703
中福祉保健センター	〒231-0012 横浜市中区日本大通35	045-224-8332 045-224-8157
南福祉保健センター	〒232-0018 横浜市南区花之木町3-48-1	045-743-8241 045-721-0789
港南福祉保健センター	〒233-0004 横浜市港南区港南中央通10-1	045-847-8436 045-846-5981
保土ヶ谷福祉保健センター	〒240-0001 横浜市保土ヶ谷区川辺町2-9	045-334-6344 045-333-6309
旭福祉保健センター	〒241-0022 横浜市旭区鶴ヶ峰1-4-12	045-954-6146 045-953-7713
磯子福祉保健センター	〒235-0016 横浜市磯子区磯子3-5-1	045-750-2444 045-750-2547
金沢福祉保健センター	〒236-0021 横浜市金沢区泥亀2-9-1	045-788-7840 045-786-4600
港北福祉保健センター	〒222-0032 横浜市港北区大豆戸町26-1	045-540-2362 045-540-2368
緑福祉保健センター	〒226-0013 横浜市緑区寺山町118	045-930-2357 045-930-2355
青葉福祉保健センター	〒225-0024 横浜市青葉区市ケ尾町31-4	045-978-2438 045-978-2419
都筑福祉保健センター	〒224-0032 横浜市都筑区茅ヶ崎中央32-1	045-948-2350 045-948-2354
戸塚福祉保健センター	〒244-0003 横浜市戸塚区戸塚町157-3	045-866-8426 045-865-3963
栄福祉保健センター	〒247-0005 横浜市栄区桂町303-19	045-894-6964 045-895-1759
泉福祉保健センター	〒245-0016 横浜市泉区和泉町4636-2	045-800-2444 045-800-2515
瀬谷福祉保健センター	〒246-0021 横浜市瀬谷区二ツ橋町190	045-367-5744 045-365-5718
川崎区役所保健福祉センター	〒210-8570 川崎市川崎区東田町8	044-201-3223 044-201-3291
幸区役所保健福祉センター	〒210-0905 川崎市幸区戸手2-12-11	044-522-7318 044-522-1747
中原区役所保健福祉センター	〒211-8570 川崎市中原区小杉町3-245	044-744-3271 044-744-3342
高津区役所保健福祉センター	〒213-8570 川崎市高津区下作延274-2	044-861-3321 044-861-3308
宮前区役所保健福祉センター	〒216-8570 川崎市宮前区宮前平2-20-5	044-856-3269 044-856-3274
多摩区役所保健福祉センター	〒214-8570 川崎市多摩区登戸1775-1	044-935-3306 044-935-3394
麻生区役所保健福祉センター	〒215-8570 川崎市麻生区万福寺1-5-1	044-965-5163 044-965-5204
相模原市保健所	〒229-0036 相模原市富士見6-1-1	042-754-1111 042-750-3066
横須賀市保健所	〒238-0046 横須賀市西逸見町1-38-11	046-822-4300 046-822-4375
平塚保健福祉事務所	〒254-0051 平塚市豊原町6番21号	0463-32-0130 0463-35-4025
鎌倉保健福祉事務所	〒248-0014 鎌倉市由比ガ浜2丁目16番13号	0467-24-3900 0467-24-4379
藤沢保健福祉事務所	〒251-0025 藤沢市鵜沼石上2丁目7番1号	0466-26-2111 0466-28-1353

保健所名	所在地	電話 FAX
小田原保健福祉事務所	〒250-0042 小田原市荻窪350番地の1	0465-32-8000 0465-32-8138
茅ヶ崎保健福祉事務所	〒253-0041 茅ヶ崎市茅ヶ崎1丁目8番7号	0467-85-1171 0467-82-0501
三崎保健福祉事務所	〒238-0221 三浦市三崎町六合32番地	046-882-6811 046-881-7199
秦野保健福祉事務所	〒257-0031 秦野市菅谷2丁目9番9号	0463-82-1428 0463-83-5872
厚木保健福祉事務所	〒243-0004 厚木市水引2丁目3番1号	046-224-1111 046-221-4834
大和保健福祉事務所	〒242-0021 大和市中央1丁目5番26号	046-261-2948 046-261-7129
足柄上保健福祉事務所	〒258-0021 足柄上郡開成町吉田島2489番地の2	0465-83-5111 0465-82-8408
津久井保健福祉事務所	〒220-0207 津久井郡津久井町中野937番地の2	042-784-1111 042-780-0594
新潟		
新潟市保健所	〒951-8550 新潟市学校町通1-602-1	025-228-1000 025-228-9688
村上健康福祉事務所 -村上保健所-	〒958-0864 村上市肴町10-15	0254-53-3151 0254-52-2881
新発田健康福祉環境事務所 -新発田保健所-	〒957-8511 新発田市豊町3丁目3-2	0254-22-5111 0254-26-6800
新津健康福祉環境事務所 -新津保健所-	〒956-0032 新津市南町9-33	0250-22-5171 0250-22-5188
巻健康福祉事務所 -巻保健所-	〒953-0042 西蒲原郡巻町大字赤舘1285-1	0256-72-0923 0256-73-3377
三条健康福祉環境事務所 -三条保健所-	〒955-0046 三条市興野1丁目13-45	0256-36-2360 0256-36-2365
長岡健康福祉環境事務所 -長岡保健所-	〒940-0861 長岡市川崎町字前田2711-1	0258-33-4930 0258-33-4933
小出健康福祉事務所 -小出保健所-	〒946-0004 北魚沼郡小出町大字大塚新田字大塚116-3	02579-2-1145 02579-2-6381
六日町健康福祉環境事務所 -六日町保健所-	〒949-6623 南魚沼郡六日町大字六日町620-2	025-772-2457 025-772-2190
十日町健康福祉事務所 -十日町保健所-	〒948-0054 十日町市大字高山857	0257-57-2400 0257-57-2474
柏崎健康福祉事務所 -柏崎保健所-	〒945-0053 柏崎市鏡町11-9	0257-22-4165 0257-22-4190
上越健康福祉環境事務所 -上越保健所-	〒943-0807 上越市春日山町3丁目8-34	025-524-6133 025-524-6998
糸魚川健康福祉事務所 -糸魚川保健所-	〒941-0052 糸魚川市南押上1丁目15-1	0255-52-0611 0255-53-1645
佐渡地域振興局健康福祉環境部 -佐渡保健所-	〒952-1555 佐渡郡相川町大字2丁目浜町20-1	0259-74-3311 0259-74-3333
富山		
富山市保健所	〒939-8588 富山市蜷川459-1	076-428-1155 076-428-1150
新川厚生センター	〒938-0025 黒部市堀切新343	0765-52-1224 0765-52-4440
中部厚生センター	〒930-0355 中新川郡上市町横法音寺40	076-472-1234 076-473-0667
高岡厚生センター	〒933-0806 高岡市赤祖父211	0766-21-9411 0766-26-8464
砺波厚生センター	〒939-1506 東砺波郡福野町高儀147	0763-22-3511 0763-22-7235

保健所名	所在地	電話 FAX
石川		
金沢市保健所	〒920-8533 金沢市西念3丁目4番25号	076-234-5102 076-234-5104
南加賀保健所	〒923-8648 小松市園町又48番地	0761-22-0796 0761-22-0805
石川中央保健所	〒924-0864 松任市馬場2丁目7番地	076-275-2250 076-275-2257
能登中部保健所	〒926-0021 七尾市本府中町ソ27番9	0767-53-2482 0767-53-2484
能登北部保健所	〒928-0079 輪島市鳳至町畠田102番4	0768-22-2011 0768-22-5550
福井		
福井保健所	〒918-8540 福井市西木田2丁目8-8	0776-36-1116 0776-34-7215
坂井保健所	〒919-0632 坂井郡金津町春宮2丁目21-17	0776-73-0600 0776-73-0763
奥越保健所	〒912-0084 大野市天神町1-1	0779-66-2076 0779-65-8410
丹南保健所	〒916-0022 鯖江市水落町1丁目2-25	0778-51-0034 0778-51-7804
二州保健所	〒914-0057 敦賀市開町6-5	0770-22-3747 0770-24-1205
若狭保健所	〒917-0073 小浜市四谷町3-10	0770-52-1300 0770-52-1058
山梨		
甲府保健所	〒400-8543 甲府市太田町9-1	055-237-1384 055-235-7115
日下部保健所	〒405-0003 山梨市下井尻126-1	0553-20-2752 0553-20-2754
石和保健所	〒406-0035 東八代郡石和町広瀬785	055-262-2155 055-262-1934
身延保健所	〒409-2411 南巨摩郡身延町丸滝宮ノ前569	05566-2-1071 05566-2-1800
小笠原保健所	〒400-0405 南アルプス市下宮地445-5	055-282-1116 055-284-3648
韮崎保健所	〒407-0024 韮崎市本町4-2-4	0551-23-3074 0551-23-3013
吉田保健所	〒403-0005 富士吉田市上吉田1-2-5	0555-24-9035 0555-24-9037
大月保健所	〒401-0015 大月市大月町花咲1608-3	0554-22-7825 0554-22-7828
長野		
長野市保健所	〒380-0928 長野市若里六丁目6-1	026-226-9941 026-226-9981
佐久保健所	〒385-8533 佐久市大字跡部65-1	0267-63-3162 0267-63-3221
上田保健所	〒386-8555 上田市材木町1-2-6	0268-25-7147 0268-23-1973
諏訪保健所	〒392-8601 諏訪市上川1-1644-10	0266-57-2925 0266-58-1462
伊那保健所	〒396-0021 伊那市大字伊那3947	0265-76-6835 0265-76-2042
飯田保健所	〒395-0034 飯田市追手町2-678	0265-53-0442 0265-22-9072
木曾保健所	〒397-0001 木曾郡木曾福島町2757-1	0264-25-2231 0264-24-2596

保健所名	所在地	電話 FAX
松本保健所	〒390-0852 松本市大字島立1020	0263-47-7800 0263-47-9293
大町保健所	〒398-8602 大町市大字大町1058-2	0261-23-6525 0261-23-2266
長野保健所	〒380-0936 長野市大字中御所字岡田98-1	026-223-2131 026-223-6552
北信保健所	〒389-2255 飯山市大字静間字町尻1340-1	0269-62-3105 0269-62-2926
岐阜		
岐阜市保健所	〒500-8309 岐阜市都通2丁目19番地	058-252-7191 058-252-0639
岐阜地域保健所	〒504-0839 各務原市那加不動丘1-1	0583-80-3001 0583-71-1233
西濃地域保健所	〒503-0838 大垣市江崎町422-3 西濃総合庁舎	0584-73-1111 0584-74-9334
関保健所	〒501-3756 美濃市生節1612-2 中濃総合庁舎	0575-33-4011 0575-33-4701
中濃地域保健所	〒505-8509 美濃加茂市古井町下古井大脇2610-1	0574-25-3111 0574-28-7162
東濃地域保健所	〒507-8708 多治見市上野町5-68-1 東濃西部総合庁舎	0572-23-1111 0572-25-6657
恵那保健所	〒509-7203 恵那市長島町正家後田1067-71 恵那総合庁舎	0573-26-1111 0573-25-1174
飛騨地域保健所	〒506-8688 高山市上岡本町7-468 飛騨総合庁舎	0577-33-1111 0577-34-8327
静岡		
静岡市保健所	〒420-0853 静岡市追手町10-100	054-255-7811 054-271-8315
浜松市保健所	〒432-8023 浜松市鴨江2-11-2	053-453-6135 053-453-6124
伊豆保健所	〒415-0016 下田市中531の1	0558-24-2032 0558-24-2159
熱海保健所	〒413-0016 熱海市水口町13-15	0557-82-9106 0557-82-9131
東部保健所	〒410-8543 沼津市高島本町1-3	055-920-2073 055-920-2191
御殿場保健所	〒412-0039 御殿場市竈1113	0550-82-6687 0550-82-4345
富士保健所	〒416-0906 富士市本市場441-1	0545-65-22151 0545-65-2288
志太榛原保健所	〒426-8664 藤枝市瀬戸新屋362-1	054-644-9267 054-644-4471
中東遠保健所	〒438-8622 磐田市見付3599-4	0538-37-2243 0538-37-2241
北遠保健所	〒431-3314 天竜市二俣町二俣530-19	0539-25-3141 0539-25-1206
西部保健所	〒430-0915 浜松市東田町87	053-458-7174 053-458-7164
愛知		
千種保健所	〒464-0841 名古屋市千種区覚王山通8-37	052-753-1982 052-751-3545
東保健所	〒461-0003 名古屋市東区筒井1-7-74	052-934-1218 052-937-5145
北保健所	〒462-0844 名古屋市北区清水4-17-1	052-917-6552 052-911-2343

保健所名	所在地	電話 FAX
西保健所	〒451-0063 名古屋市西区押切1-8-22	052-523-4618 052-531-2000
中村保健所	〒453-0024 名古屋市中村区名楽町4-7-18	052-481-2216 052-481-2210
中保健所	〒460-0011 名古屋市中区大須4-13-28	052-251-4521 052-251-4524
昭和保健所	〒466-0027 名古屋市昭和区阿由知通3-19	052-735-3964 052-731-0957
瑞穂保健所	〒467-0814 名古屋市瑞穂区本願寺町3-11	052-851-8141 052-851-8145
熱田保健所	〒456-0035 名古屋市熱田区神宮3-1-15	052-683-9683 052-681-5169
中川保健所	〒454-0911 名古屋市中川区高畑1-223	052-363-4463 052-361-2175
港保健所	〒455-0015 名古屋市港区港栄2-2-1	052-651-6471 052-651-5144
南保健所	〒457-0833 名古屋市南区東又兵衛町5-1-1	052-614-2811 052-614-2818
守山保健所	〒463-0011 名古屋市守山区小幡1-3-1	052-796-4623 052-796-0040
緑保健所	〒458-0033 名古屋市緑区相原郷1-715	052-891-1411 052-891-5110
名東保健所	〒465-0025 名古屋市名東区上社2-50	052-778-3114 052-773-6212
天白保健所	〒468-0056 名古屋市天白区島田2-201	052-807-3912 052-803-1251
豊橋市保健所	〒441-8064 豊橋市富本町字国隠20-8	0532-51-3634 0532-38-0780
岡崎市保健所	〒444-8545 岡崎市康生通西3丁目30番地	0564-23-6187 0564-23-6621
豊田市保健所	〒471-6630 豊田市西町3-60	0565-34-6180 0565-31-6630
一宮保健所	〒491-0867 一宮市古金町1-3	0586-72-0321 0586-24-9325
〔稲沢支所〕	〒492-8216 稲沢市大塚町塚畑2200-11	0587-21-2251 0587-24-1846
瀬戸保健所	〒489-0808 瀬戸市見付町38-1	0561-82-2196 0561-82-9188
〔豊明支所〕	〒470-1101 豊明市沓掛町石畑142-20	0562-92-9133 0562-93-8947
春日井保健所	〒486-0927 春日井市柏井町2-31	0568-31-2188 0568-34-3781
〔小牧支所〕	〒485-0046 小牧市堀の内3-62	0568-77-3241 0568-77-3251
江南保健所	〒483-8146 江南市布袋下山町西80	0587-56-2157 0587-54-5422
師勝保健所	〒481-0004 西春日井郡師勝町大字鹿田字西村前114	0568-23-5811 0568-25-2018
津島保健所	〒496-0038 津島市橋町4-50-2	0567-26-4137 0567-28-6891
半田保健所	〒475-0903 半田市出口町1-45-4	0569-21-3341 0569-24-7142
〔美浜支所〕	〒470-2409 知多郡美浜町大字河和字上前田403	0569-82-0078 0569-82-4878
知多保健所	〒478-0001 知多市八幡字荒古後88-2	0562-32-6211 0562-33-7299

保健所名	所在地	電話 FAX
衣浦東部保健所	〒448-0857 刈谷市大手町1-12	0566-21-4778 0566-25-1470
〔安城支所〕	〒446-8517 安城市横山町下毛賀知93	0566-75-7441 0566-77-2208
西尾保健所	〒445-0073 西尾市寄住町下田12	0563-56-5241 0563-54-6791
加茂保健所	〒471-0877 豊田市錦町1-22-1	0565-31-1630 0565-31-9601
〔足助支所〕	〒444-2422 東加茂郡足助町大字今朝平字久井戸76-3	0565-62-0019 0565-62-1750
新城保健所	〒441-1326 新城市字中野6-1	0536-22-2203 0536-23-6358
〔設楽支所〕	〒441-2301 北設楽郡設楽町大字田口字向木屋28-2	0536-62-0571 0536-62-1879
豊川保健所	〒442-0068 豊川市諏訪3-237	0533-86-3188 0533-89-6758
〔蒲郡支所〕	〒443-0036 蒲郡市浜町4-2	0533-69-3156 0533-69-0634
〔田原支所〕	〒441-3421 渥美郡田原町市下八軒家15-2	0531-22-1238 0531-22-6394
三重		
桑名保健所	〒511-8567 桑名市中央町5丁目71	0594-24-3625 0594-24-3671
四日市保健所	〒510-8511 四日市市新正4丁目21-5	0593-52-0591 0593-52-0567
鈴鹿保健所	〒513-0809 鈴鹿市西条5丁目117	0593-82-8672 0593-82-9785
津保健所	〒514-0003 津市桜橋3丁目446-34	059-223-5116 059-223-5111
松阪保健所	〒515-0011 松阪市高町138	0598-50-0531 0598-50-0535
伊勢保健所	〒516-0035 伊勢市勢田町622	0596-27-5157 0596-27-5101
上野保健所	〒518-0823 上野市四十九町2802	0595-24-8076 0595-24-8012
尾鷲保健所	〒519-3695 尾鷲市坂場西町1番1号	0597-23-3454 0597-23-3582
熊野保健所	〒519-4324 熊野市井戸町383	0597-89-6115 0597-85-3914
滋賀		
大津健康福祉センター -大津保健所-	〒520-0801 大津市におの浜4丁目4-5	077-522-6755 077-525-6161
湖南地域振興局地域健康福祉部 -草津保健所-	〒525-8525 草津市草津3丁目14-75	077-562-3526 077-562-3533
甲賀地域振興局地域健康福祉部 -水口保健所-	〒528-8511 甲賀郡水口町水口6200	0748-63-6111 0748-63-6142
東近江地域振興局地域健康福祉部 -八日市保健所-	〒527-0023 八日市市緑町8-22	0748-22-1253 0748-22-1617
湖東地域振興局地域健康福祉部 -彦根保健所-	〒522-0039 彦根市和田町41	0749-22-1770 0749-26-7540
湖北地域振興局地域健康福祉部 -長浜保健所-	〒526-0033 長浜市平方町1152-2	0749-65-6660 0749-63-2989
湖西地域振興局地域健康福祉部 -今津保健所-	〒520-1621 高島郡今津町今津448-45	0740-22-2525 0740-22-5693

保健所名	所在地	電話 FAX
京都		
北保健所	〒603-8164 京都市北区紫野西御所田町56	075-432-1181 075-451-0611
上京保健所	〒602-0056 京都市上京区堀川通上立売下がる北舟橋町866	075-432-3221 075-432-2025
左京保健所	〒606-8225 京都市左京区田中門前町1	075-781-5171 075-791-9616
中京保健所	〒604-8588 京都市中京区西堀川通御池下がる 西三坊堀川町521	075-812-0061 075-822-7151
東山保健所	〒605-0862 京都市東山区清水5丁目130-6	075-561-1191 075-531-2869
山科保健所	〒607-8168 京都市山科区榎辻池尻町14-2	075-592-3050 075-501-6831
下京保健所	〒600-8216 京都市下京区西洞院通塩小路町608-8	075-371-7101 075-351-9028
南保健所	〒601-8441 京都市南区西九条南田町1-2	075-681-3111 075-691-1397
右京保健所	〒616-8165 京都市右京区太秦桂ヶ原町9-1	075-861-2176 075-861-4678
西京保健所	〒615-8083 京都市西京区桂良町1-2	075-392-5690 075-392-6052
伏見保健所	〒612-8062 京都市伏見区鷹匠町33	075-611-1161 075-611-1166
乙訓保健所	〒617-0006 向日市上植野町馬立8	075-933-1151 075-932-6910
山城北保健所	〒611-0021 宇治市宇治若森7ノ6	0774-21-2191 0774-24-6215
山城南保健所	〒619-0214 相楽郡木津町大字木津小字上戸18-1	0774-72-4300 0774-72-8412
山城北保健所綴喜分室	〒610-0300 京田辺市田辺明田1	0774-63-5745 0774-62-6416
丹後保健所	〒627-8570 京丹後市峰山町丹波中嶋855	0772-62-0361 0772-62-4368
中丹西保健所	〒620-0055 福知山市篠尾新町1丁目91	0773-22-6381 0773-22-0429
中丹東保健所	〒624-0906 舞鶴市倉谷村西1499	0773-75-0805 0773-76-7746
南丹保健所	〒622-0041 船井郡園部町小山東町藤ノ木21	0771-62-4751 0771-63-0609
南丹保健所北桑田支所	〒601-0251 北桑田郡京北町字周山小字上ノ段1	0771-52-0050 0771-52-0051
大阪		
大阪市保健所	〒545-0051 大阪市阿倍野区旭町1-2-7-1000 あべのメディックス	06-6647-0641 06-6647-0803
東大阪市保健所	〒578-0941 東大阪市岩田町4-3-22-300	0729-60-3800 0729-60-3806
堺市保健所	〒590-0953 堺市甲斐町東3丁2-6	072-222-9933 072-222-9876
高槻市保健所	〒569-0052 高槻市城東町5番7号	072-661-9333 072-661-1800
池田保健所	〒563-0041 池田市満寿美町3-19	072-751-2990 072-751-3234
豊中保健所	〒560-0881 豊中市中桜塚4-11-1	06-6849-1721 06-6846-2510

保健所名	所在地	電話 FAX
吹田保健所	〒564-0072 吹田市出口町19-3	06-6339-2225 06-6339-2058
茨木保健所	〒567-0813 茨木市大住町8-11	072-624-4668 072-623-6856
枚方保健所	〒573-0027 枚方市大垣内町2-2-2	072-845-3151 072-845-0685
寝屋川保健所	〒572-0838 寝屋川市八坂町28-3	072-829-7771 072-838-1152
守口保健所	〒570-0066 守口市梅園町4-15	06-6993-3131 06-6993-3136
四条畷保健所	〒575-0034 四条畷市江瀬美1-16	072-878-1021 072-876-4484
八尾保健所	〒581-0006 八尾市清水町1-2-5	0729-94-0661 0729-22-4965
藤井寺保健所	〒583-0024 藤井寺市藤井寺1-8-36	0729-55-4181 0729-39-6479
富田林保健所	〒584-0031 富田林市寿町3-1-35	0721-23-2681 0721-24-7940
和泉保健所	〒594-0071 和泉市府中町6-12-3	0725-41-1342 0725-43-9136
岸和田保健所	〒596-0076 岸和田市野田町3-13-1	0724-22-5681 0724-22-7501
泉佐野保健所	〒598-0001 泉佐野市上瓦屋583-1	0724-62-7701 0724-62-5426
兵庫		
神戸市保健所	〒651-8570 神戸市中央区雲井通5-1-1	078-232-7581 078-261-1410
尼崎市保健所	〒660-0052 尼崎市七松町1-3-1-502	06-4869-3010 06-4869-3049
西宮市保健所	〒662-0855 西宮市江上町3番26号	0798-26-3666 0798-33-1174
姫路市保健所	〒670-8530 姫路市坂田町3	0792-89-1631 0792-89-0210
芦屋健康福祉事務所	〒659-0065 芦屋市公光町1-23	0797-32-0707 0797-38-1340
宝塚健康福祉事務所	〒665-0034 宝塚市小林3-5-22	0797-72-0054 0797-74-7091
伊丹健康福祉事務所	〒664-0898 伊丹市千僧1-51	0727-83-1231 0727-77-4091
川西健康福祉事務所	〒666-0017 川西市火打1-22-8	0727-57-4220 0727-55-0859
三田健康福祉事務所	〒669-1531 三田市天神1-10-4	0795-63-5611 0795-63-6097
加古川健康福祉事務所	〒675-0031 加古川市加古川町北在家	0794-22-0001 0794-22-7589
明石健康福祉事務所	〒673-0892 明石市本町2-3-30	078-917-1127 078-917-1138
高砂健康福祉事務所	〒676-0015 高砂市荒井町紙町1-52	0794-42-2991 0794-42-4483
社健康福祉事務所	〒673-1431 加東郡社町社字西柿1075-2	0795-42-5111 0795-42-6228
西脇健康福祉事務所	〒677-0014 西脇市郷瀬町666-5	0795-22-2666 0795-22-9361
三木健康福祉事務所	〒673-0423 三木市宿原字寺の前70	0794-83-3023 0794-83-6741

保健所名	所在地	電話 FAX
加西健康福祉事務所	〒675-2303 加西市北条町古坂字向山1173-14	0790-42-0266 0790-42-1979
福崎健康福祉事務所	〒679-2204 福崎郡福崎町西田原235	0790-22-1234 0790-22-6680
龍野健康福祉事務所	〒679-4167 龍野市龍野町富永1311-3	0791-63-3711 0791-63-9234
赤穂健康福祉事務所	〒678-0239 赤穂市加里屋98-2	0791-43-2321 0791-43-5386
佐用健康福祉事務所	〒679-5301 佐用郡佐用町佐用3133	0790-82-2621 0790-82-3628
山崎健康福祉事務所	〒671-2573 宍粟郡山崎町今宿字前田5	0790-62-8100 0790-62-6480
豊岡健康福祉事務所	〒668-0025 豊岡市幸町7-11	0796-23-1001 0796-24-4410
浜坂健康福祉事務所	〒669-6747 美方郡浜坂町三谷389-1	0796-82-3161 0796-82-3289
和田山健康福祉事務所	〒669-5202 朝来郡和田山町東谷字山の下213-96	079-672-3151 079-672-5992
柏原健康福祉事務所	〒669-3309 水上郡柏原町柏原688	0795-72-0500 0795-73-0259
篠山健康福祉事務所	〒669-2341 篠山市郡家451-2	079-552-2811 079-552-5852
洲本健康福祉事務所	〒656-0021 洲本市塩屋2-4-5	0799-22-3541 0799-22-3345
津名健康福祉事務所	〒656-2131 津名郡津名町志築110-1	0799-62-0181 0799-62-1404
三原健康福祉事務所	〒656-0501 三原郡南淡町福良甲512-154	0799-52-0099 0799-53-1098
奈良		
奈良市保健所	〒630-8325 奈良市西木辻町200-46	0742-23-6173 0742-23-3270
郡山保健所	〒639-1005 大和郡山市植槻町3-16	0743-53-2701 0743-52-6095
桜井保健所	〒633-0062 桜井市粟殿1000	0744-43-3131 0744-46-3597
葛城保健所	〒635-0095 大和高田市大中98-4	0745-22-1701 0745-23-8460
内吉野保健所	〒637-0041 五條市本町3-1-13	0747-22-3051 0747-25-3623
吉野保健所	〒638-0045 吉野郡下市町新住15-3	0747-52-0551 0747-52-7259
和歌山		
和歌山市保健所	〒640-8137 和歌山市吹上5丁目2番15号	073-433-2261 073-431-9980
岩出保健所	〒649-6223 那賀郡岩出町高塚209	0736-63-0100 0736-62-8720
高野口保健所	〒649-7203 伊都郡高野口町名古屋927	0736-42-3210 0736-42-0886
海南保健所	〒642-0022 海南市大野中939	073-482-0600 073-482-3786
湯浅保健所	〒643-0004 有田郡湯浅町湯浅2355-1	0737-63-4111 0737-64-1290
御坊保健所	〒644-0011 御坊市湯川町財部859-2	0738-22-3481 0738-22-8751
田辺保健所	〒646-0027 田辺市朝日ヶ丘23-1	0739-22-1200 0739-26-7935

保健所名	所在地	電話 FAX
新宮保健所	〒647-0043 新宮市緑ヶ丘2-4-8	0735-22-8551 0735-22-6225
鳥取		
鳥取保健所	〒680-0901 鳥取市江津730	0857-22-5694 0857-22-5670
倉吉保健所	〒682-0802 倉吉市東巖城町2	0858-23-3145 0858-23-4803
米子保健所	〒683-0802 米子市東福原1丁目1-45	0859-31-9317 0859-34-1392
日野保健所	〒689-4503 日野郡日野町根雨140-1	0859-72-2036 0859-72-1099
島根		
松江保健所	〒690-0882 松江市大輪町420	0852-23-1313 0852-21-2770
雲南保健所	〒699-1396 大原郡木次町里方531-1	0854-42-2800 0854-42-9654
出雲保健所	〒693-0021 出雲市塩冶町223-1	0853-21-1190 0853-21-7428
浜田保健所	〒697-0041 浜田市片庭町254	0855-22-3131 0855-22-7009
益田保健所	〒698-0007 益田市昭和町13-1	0856-23-2350 0856-31-9568
県央保健所	〒696-8510 邑智郡川本町大字川本279	0855-72-0521 0855-72-9694
隠岐保健所	〒685-0015 隠岐郡西郷町大字港町字塩口24	08512-2-1331 08512-2-9718
岡山		
岡山市保健所	〒700-8546 岡山市鹿田町1-1-1	086-803-1200 086-803-1757
倉敷市保健所	〒710-0834 倉敷市笹沖170番地	086-434-9810 086-434-9805
岡山保健所	〒703-8278 岡山市古京町1-1-17	086-272-3950 086-271-0317
東備保健所	〒705-0022 備前市東片上213-1	0869-64-2255 0869-64-1108
倉敷保健所	〒710-8530 倉敷市羽島1083	086-425-2111 086-425-1941
井笠保健所	〒714-8502 笠岡市六番町2-5	0865-63-5252 0865-63-5750
高梁保健所	〒716-8585 高梁市落合町近似286-1	0866-22-4111 0866-22-8098
阿新保健所	〒718-8550 新見市新見2056-1	0867-72-1177 0867-72-8537
真庭保健所	〒717-0013 真庭郡勝山町勝山620-5	0867-44-3111 0867-44-2917
津山保健所	〒708-0051 津山市椿高下114	0868-23-2311 0868-23-6129
勝英保健所	〒707-8585 英田郡美作町入田291-1	0868-72-0911 0868-72-3731
広島		
広島市保健所-保健医療課-	〒730-8586 広島市中区国泰寺町1-6-34	082-504-2622 082-504-2258
福山市保健所	〒720-0032 福山市三吉町南2-11-22	084-928-1127 084-928-1143

保健所名	所在地	電話 FAX
呉市保健所	〒737-0041 呉市和庄1丁目2番13号	0823-25-3532 0823-24-6826
広島地域保健所	〒738-0004 廿日市市桜尾2丁目2-68	0829-32-1181 0829-32-3244
広島地域保健所海田分室	〒736-0065 安芸郡海田町南昭和町14-19	082-822-5111 082-822-1591
呉地域保健所	〒737-0811 呉市西中央一丁目3-25	0823-22-5400 0823-22-5994
芸北地域保健所	〒731-0221 広島市安佐北区可部4丁目12-1	082-814-3181 082-814-3190
東広島地域保健所	〒739-0014 東広島市西条昭和町13-10	0824-22-6911 0824-22-5048
尾三地域保健所	〒723-0015 三原市円一町2丁目4-1	0848-64-2322 0848-64-3666
福山地域保健所	〒720-8511 福山市三吉町1丁目1-1	084-921-1311 084-928-7882
備北地域保健所	〒720-0013 三次市十日市東4丁目6-1	0824-63-5181 0824-63-5190
山口		
下関市立下関保健所	〒750-0006 下関市南部町1-6	0832-31-1530 0832-35-3901
岩国環境保健所	〒740-0016 岩国市三笠町1-1-1	0827-29-1521 0827-29-1594
柳井環境保健所	〒742-0032 柳井市古開作字中東条658-1	0820-22-3631 0820-22-7286
周南環境保健所	〒745-0004 周南市毛利町2-38	0834-31-6394 0834-31-6398
防府環境保健所	〒747-0801 防府市駅南町14-28	0835-22-3740 0835-22-0962
山口環境保健所	〒753-8588 山口市吉敷3325-1	083-934-2533 083-934-2527
宇部環境保健所	〒755-0031 宇部市常盤町2-3-28	0836-31-3200 0836-34-4121
豊浦環境保健所	〒759-6302 豊浦郡豊浦町大字小串石堂5-2	0837-72-2241 0837-72-2244
長門環境保健所	〒759-4101 長門市東深川1344-1	0837-22-2811 0837-22-6363
萩環境保健所	〒758-0041 萩市江向河添沖田531-1	0838-25-2663 0838-26-0691
徳島		
徳島保健所	〒770-0855 徳島市新蔵3丁目80	088-652-5151 088-652-9334
阿南保健所	〒774-0030 阿南市富岡町佃町539番地7	0884-22-0072 0884-22-6404
日和佐保健所	〒779-2305 海部郡日和佐町奥河内字弁財天17-1	0884-74-7374 0884-74-7349
鴨島保健所	〒776-0010 麻植郡鴨島町鴨島106-2	0883-24-1114 0883-22-1760
穴吹保健所	〒777-0005 美馬郡穴吹町字明連23	0883-52-1017 0883-53-9446
池田保健所	〒778-0002 三好郡池田町字マチ2542-4	0883-72-1122 0883-72-6884
香川		
高松市保健所	〒760-0074 高松市桜町一丁目10番27号	087-839-2870 087-839-2879

保健所名	所在地	電話 FAX
東讃保健福祉事務所	〒760-0017 高松市番町五丁目4番15号	087-831-1531 087-862-6836
中讃保健所	〒763-0034 丸亀市大手町二丁目2番1号	0877-23-4151 0877-25-5445
坂出保健所	〒762-0002 坂出市入船町一丁目2番28号	0877-46-0250 0877-46-0383
琴平保健所	〒766-0004 仲多度郡琴平町榎井817番地	0877-73-3254 0877-73-3354
西讃保健福祉事務所	〒768-0060 観音寺市坂本町七丁目3番18号	0875-25-2052 0875-25-6320
小豆総合事務所	〒761-4121 小豆郡土庄町瀧崎甲2079-5	0879-62-1373 0879-62-1384
愛媛		
松山市保健所	〒790-0813 松山市萱町六丁目30番地5	089-911-1800 089-923-6627
伊予三島保健所	〒799-0404 伊予三島市宮川4丁目6-53	0896-23-3360 0896-28-1043
新居浜保健所	〒792-0042 新居浜市本郷3丁目1-5	0897-44-4550 0897-44-4560
西条中央保健所	〒792-0042 西条市喜多川796-1	0897-55-7577 0897-56-3848
今治中央保健所	〒793-0042 今治市旭町1丁目4-9	0898-23-2517 0898-23-2531
松山中央保健所	〒790-8502 松山市北持田町132	089-941-1111 089-931-8455
大洲保健所	〒795-8504 大洲市田口甲425-1	0893-24-3165 0893-24-3167
八幡浜中央保健所	〒796-0048 八幡浜市北浜1丁目3-37	0894-22-4111 0894-22-0600
宇和島中央保健所	〒798-8511 宇和島市天神町7-1	0895-22-5735 0895-24-6806
高知		
高知市保健所	〒780-0850 高知市丸の内2-4-1	088-822-1121 088-822-1880
幡多保健所	〒787-0028 中村市山手通19	0880-34-5120 0880-35-5980
高幡保健所	〒785-0005 須崎市東古市町6-26	0889-42-1875 0889-42-8924
中央東保健所	〒782-0017 香美郡土佐山田町山田1128-1	0887-53-3172 0887-52-4561
中央西保健所	〒789-1201 高岡郡佐川町甲1243-4	0889-22-1247 0889-22-9031
東部保健所	〒784-0001 安芸市矢の丸1-4-36	0887-34-3175 0887-34-3170
福岡		
中央区保健福祉センター	〒810-0073 福岡市中央区舞鶴2丁目5-1	092-761-7361 092-734-1690
博多区保健福祉センター	〒812-8514 福岡市博多区博多駅前2丁目19-24	092-441-0022 092-441-0057
南区保健福祉センター	〒815-0032 福岡市南区塩原3丁目25-3	092-541-2231 092-541-9914
早良区保健福祉センター	〒814-0006 福岡市早良区百道1丁目18-18	092-851-6400 092-822-5733
東区保健福祉センター	〒812-0053 福岡市東区箱崎2丁目54-27	092-651-3831 092-651-3844

保健所名	所在地	電話 FAX
西区保健福祉センター	〒819-0004 福岡市西区内浜1丁目4-7	092-882-3231 092-891-9894
城南区保健福祉センター	〒814-0103 福岡市城南区鳥飼5丁目2-25	092-831-4261 092-822-5844
北九州市保健所	〒803-8501 北九州市小倉北区馬借1-1-7	093-552-8711 093-552-8775
大牟田市保健所	〒836-0843 大牟田市不知火町1-5-1	0944-41-2668 0944-41-2675
遠賀保健福祉環境事務所	〒807-0042 遠賀郡水巻町大字吉田西2 17-1	093-201-4164 093-201-7417
宗像保健福祉環境事務所	〒811-3436 宗像市大字東郷934-1	0940-36-2366 0940-36-2592
粕屋保健福祉環境事務所	〒811-2312 粕屋郡粕屋町大字戸原235-7	092-939-1534 092-939-1186
筑紫保健福祉環境事務所	〒816-0943 大野城市白木原3-5-25	092-513-5584 092-592-8444
糸島保健福祉環境事務所	〒819-1112 前原市大字浦志216-1	092-322-1439 092-322-9252
田川保健福祉環境事務所	〒825-0002 田川市大字伊田字松原通り3294-13	0947-42-9345 0947-44-6112
久留米保健福祉環境事務所	〒839-0861 久留米市合川町1642-1	0942-30-1054 0942-37-1973
朝倉保健福祉環境事務所	〒838-0068 甘木市大字甘木2014-1	0946-22-3964 0946-24-9260
八女保健福祉環境事務所	〒834-0063 八女市本村25	0943-22-6960 0943-23-7044
山門保健福祉環境事務所	〒835-0025 山門郡瀬高町大字上庄1784-1	0944-62-4174 0944-63-3517
京築保健福祉環境事務所	〒824-0005 行橋市中央1-2-1	0930-23-2690 0930-25-4896
鞍手保健福祉環境事務所	〒822-0034 直方市大字山部字浦山808-2	0949-23-3120 0949-24-1029
嘉穂保健福祉環境事務所	〒820-0004 飯塚市新立岩8-1	0948-21-4972 0948-24-0186
佐賀		
佐賀中部保健所	〒849-8585 佐賀市八丁畷町1-22	0952-30-1321 0952-33-4627
鳥栖保健所	〒841-0051 鳥栖市元町1234-1	0942-83-2161 0942-84-1849
唐津保健所	〒847-0012 唐津市大名小路3-1	0955-73-4185 0955-75-0438
伊万里保健所	〒848-0041 伊万里市新天町坂口122-4	0955-23-2101 0955-22-3829
杵藤保健所	〒849-0023 武雄市武雄町昭和265	0954-22-2105 0954-22-4573
長崎		
長崎市保健所	〒850-0031 長崎市桜町6-3	095-829-1153 095-829-1221
佐世保市保健所	〒857-0042 佐世保市高砂町5-17	0956-25-9646 0956-25-9684
西彼保健所	〒852-8061 長崎市滑石1-9-5	095-856-0691 095-856-0692
県央保健所	〒854-0081 諫早市栄田町26-49	0957-26-3304 0957-26-9870
県南保健所	〒855-0835 島原市新田町347-9	0957-62-3287 0957-64-6520

保健所名	所在地	電話 FAX
県北保健所	〒859-4807 北松浦郡田平町里免1126-1	0950-57-3933 0950-57-3666
五島保健所	〒853-0007 福江市福江町7-2	0959-72-3125 0959-75-0102
上五島保健所	〒857-4211 南松浦郡有川町有川郷2254-17	0959-42-1121 0959-42-1124
壱岐保健所	〒811-5133 壱岐郡郷ノ浦町本村触620	0920-47-0260 0920-47-6357
対馬保健所	〒817-0011 下県郡厳原町大字宮谷224	0920-52-0166 0920-52-7403
熊本		
熊本市保健所	〒862-0976 熊本市九品寺1丁目13番16号	096-364-3185 096-371-5172
宇城保健所	〒869-0532 下益城郡松橋町久具400-1	0964-32-1147 0964-33-5063
有明保健所	〒865-0016 玉名市岩崎1004-1	0968-72-2184 0968-74-1721
山鹿保健所	〒861-0501 山鹿市山鹿465-2	0968-44-4121 0968-44-4123
菊池保健所	〒861-1331 菊池市隈府1272-10	0967-25-4155 0967-25-5457
阿蘇保健所	〒869-2301 阿蘇郡阿蘇町内牧1204	0967-32-0535 0967-32-0536
御船保健所	〒861-3206 上益城郡御船町辺田見400	096-282-0016 096-282-3117
八代保健所	〒866-8555 八代市西片町1660	0965-32-6121 0965-33-6321
水俣保健所	〒867-0061 水俣市八幡町2丁目2-13	0966-63-4104 0966-63-3289
人吉保健所	〒868-0056 人吉市寺町12-1	0966-22-3107 0966-22-4392
天草保健所	〒863-0013 本渡市今釜新町3530	0969-23-0172 0969-22-0455
大分		
大分市保健所	〒870-0023 大分市長浜町2丁目13番29号	097-536-2222 097-532-3105
国東保健所	〒873-0504 東国東郡国東町大字安国寺786-1	0978-72-1127 0978-72-3073
臼杵保健所	〒875-0041 臼杵市大字臼杵字洲崎72-34	0972-62-9171 0972-62-9173
佐伯保健所	〒876-0844 佐伯市向島1-4-1	0972-22-0562 0972-25-0206
三重保健所	〒879-7131 大野郡三重町大字市場934-2	0974-22-0162 0974-22-7580
竹田保健所	〒878-0026 竹田市大字飛田川字山手1690-2	0974-63-2187 0974-63-0243
中津保健所	〒871-0024 中津市中央町1-10-42	0979-22-2210 0979-22-2211
中央保健所	〒874-0840 別府市大字鶴見字下田井14-1	0977-67-2511 0977-67-2512
日田玖珠保健所	〒877-0025 日田市田島2-2-5	0973-23-3133 0973-23-3136
宇佐高田保健所	〒879-0454 宇佐市大字法鏡寺235-1	0978-32-1350 0978-33-5065

保健所名	所在地	電話 FAX
宮崎		
宮崎市保健所	〒880-0876 宮崎市浄土江町108番地2	0985-29-5281 0985-29-5208
中央保健所	〒880-0032 宮崎市霧島1-1-2	0985-28-2111 0985-23-9613
都城保健所	〒885-0012 都城市上川東3-14-3	0986-23-4504 0986-23-0551
延岡保健所	〒882-0803 延岡市大貫町1-2840	0982-33-5373 0982-33-5375
日南保健所	〒887-0031 日南市大字戸高657	0987-23-3141 0987-23-3014
小林保健所	〒886-0003 小林市大字堤字金鳥居3020-13	0984-23-3118 0984-23-3119
高鍋保健所	〒884-0004 児湯郡高鍋町大字蚊口浦5120-1	0983-22-1330 0983-23-5139
高千穂保健所	〒882-1101 西臼杵郡高千穂町大字三田井1086-1	0982-72-2168 0982-72-4786
日向保健所	〒883-0041 日向市北町2-16	0982-52-5101 0982-52-5104
鹿児島		
鹿児島市保健所	〒890-8543 鹿児島市鴨池2-25-1-11	099-258-2321 099-258-2392
指宿保健所	〒891-0402 指宿市十二町301	0993-22-2171 0993-23-2142
加世田保健所	〒897-0001 加世田市村原656	0993-53-2315 0993-53-4519
伊集院保健所	〒899-2501 日置郡伊集院町下谷口1960-1	099-273-3111 099-272-5674
川薩保健所	〒895-0041 川内市隈之城町228-1	0996-23-3165 0996-20-2127
出水保健所	〒899-0202 出水市昭和町18-18	0996-63-3111 0996-63-1114
大口保健所	〒895-2511 大口市里53-1	0995-22-2111 0995-23-5124
加治木保健所	〒899-5212 姶良郡加治木町諏訪町12	0995-63-3111 0995-62-5052
隼人保健所	〒899-5106 姶良郡隼人町内山田1-10-33	0995-42-0480 0995-42-6186
志布志保健所	〒899-7103 曾於郡志布志町志布志2-1-11	0994-72-1021 0994-72-2855
鹿屋保健所	〒893-0011 鹿屋市打馬2-16-6	0994-43-3121 0994-41-1957
西之表保健所	〒891-3192 西之表市西之表7590	0997-22-1131 0997-22-1846
屋久島保健所	〒891-4311 熊毛郡屋久町安房650	09974-6-2024 09974-6-3522
名瀬保健所	〒894-0032 名瀬市柳町2-1	0997-52-5411 0997-52-1974
徳之島保健所	〒891-7101 大島郡徳之島町亀津4943-2	0997-82-0149 0997-83-2535
沖縄		
北部福祉保健所	〒905-0017 名護市大中2-13-1	0980-52-5219 0980-52-2505

保健所名	所在地	電話 FAX
中部福祉保健所	〒904-2153 沖縄市字美里1688-1	098-938-9701 098-938-9779
南部福祉保健所	〒901-1104 島尻郡南風原町字宮平212	098-889-6351 098-888-1348
中央保健所	〒902-0076 那覇市与儀1-3-21	098-854-1007 098-835-1014
宮古福祉保健所	〒906-0007 平良市字東仲宗根476	0980-72-5074 0980-72-8446
八重山保健所	〒907-0002 石垣市字真栄里438	0980-82-3240 0980-83-0474

国立感染症研究所 感染症情報センター ホームページ 平成 17 年更新

<http://idsc.nih.go.jp/hcl/index.html> より

参考資料 -1 弁護士会法律相談センター一覧

弁護士会名	法律相談センター名称	電話番号
札幌	札幌法律相談センター	011-251-7730
	新さっぽろ法律相談センター	011-896-8373
	南空知法律相談センター	011-251-7731
	中空知法律相談センター	011-251-7731
	ひだか弁護士相談センター	01464-2-8373
	しりべし弁護士相談センター	0135-62-8373
	おたる法律相談センター	0134-23-8373
	むろらん法律相談センター	0143-47-8373
	苫小牧法律相談センター	0144-35-8373
函館	函館弁護士会法律相談センター	0138-41-0232
	ひやま法律相談センター	0138-41-0232
旭川	旭川法律相談センター	0166-51-9527
	稚内法律相談センター	0166-51-9527
釧路	釧路法律相談センター	0154-41-3444
	根室法律相談センター	0154-41-3444
	網走法律相談センター	0154-41-3444
	帯広法律相談センター	0154-41-3444
	北見法律相談センター	0154-41-3444
青森県	青森市相談案内窓口	017-777-7285
	八戸市相談案内窓口	0178-22-8823
	弘前市相談案内窓口	0172-33-7834
	十和田法律相談センター	017-777-7285
	西北五法律相談センター	017-777-7285
	むつ下北法律相談センター	017-777-7285
岩手	盛岡法律相談センター	019-623-5005
	北上・花巻法律相談センター	019-623-5005
	三陸海岸法律相談センター	019-623-5005
	宮古弁護士センター	0193-71-1217
秋田	秋田弁護士会法律相談センター	018-896-5599
	大館・北秋法律相談センター	018-896-5599
	能代・山本法律相談センター	018-896-5599
	大曲・仙北法律相談センター	018-896-5599
	横手・平鹿法律相談センター	018-896-5599

弁護士会名	法律相談センター名称	電話番号
秋田	湯沢・雄勝法律相談センター	018-896-5599
	本庄・由利法律相談センター	018-896-5599
山形県	山形法律相談センター	023-635-3648
	鶴岡法律相談センター	023-635-3648
	新庄法律相談センター	023-635-3648
	酒田法律相談センター	023-635-3648
	米沢法律相談センター	023-635-3648
仙台	仙台弁護士会法律相談センター	022-223-7811
	古川法律相談センター	0229-22-4611 (土) 022-233-7811 (土曜以外)
	登米法律相談センター	0220-52-2348 (水・金) 022-223-7811 (水・金以外)
	県南法律相談センター	0224-52-5898 (木) 022-223-7811 (木以外)
	三陸海岸法律相談センター	022-223-2383
	石巻法律相談センター	0225-23-5451(火) 022-223-7811(火以外)
福島県	福島支部	024-536-2710 024-515-0722 (木)
	郡山法律相談センター	024-936-4515
	いわき支部	0246-22-1320
	会津若松支部	0242-27-0264
	白河支部	0248-22-3381
	相馬支部	0244-36-4789
茨城県	水戸相談センター	029-227-1133
	土浦相談センター	0298-21-0122
	下妻相談センター	0296-44-2661
	鹿嶋相談センター	029-227-1133
	日立相談センター	029-227-1133
	竜ヶ崎相談センター	0298-21-0122
栃木県	栃木県弁護士会館	028-622-2008
	大田原商工会議所	028-622-2008
	足利市民会館	0284-41-5985
	無料電話相談(消費者相談)	028-622-2008
群馬	群馬弁護士会総合法律相談センター	027-234-9321
	高崎支部	090-4003-0001
	太田支部	090-1695-5958

弁護士会名	法律相談センター名称	電話番号
群馬	桐生支部	090-1695-5958
	吾妻支部・吾妻会場	090-9002-1200
	吾妻支部・長野原会場	090-9002-1200
	利根・沼田支部	090-9002-1200
	伊勢崎支部	090-4003-0001
埼玉	埼玉県弁護士会法律相談センター	048-710-5666
	大宮そごう 土曜日法律相談コーナー	048-710-5666
	川越支部法律相談センター	049-225-4279
	熊谷支部法律相談センター(熊谷地区)	048-521-0844
	熊谷支部法律相談センター(本庄地区)	048-521-0844
	秩父法律相談センター	048-521-0844
	越谷支部法律相談センター	048-962-1188
千葉県	法律相談センター本庁	043-227-8954
	茂原法律相談センター	0475-23-0640
	松戸法律相談センター	047-366-6611
	船橋法律相談センター	047-437-3634
	銚子法律相談センター	043-227-8971
	鴨川法律相談センター	043-227-8972
	成田法律相談センター	043-227-8984
	佐原法律相談センター	043-227-8983
	木更津・袖ヶ浦法律相談センター	043-227-8970
	東金法律相談センター	0475-23-0640
	東京三会合同	霞ヶ関法律相談センター
弁護士会錦糸町法律相談センター(3会合同)		03-5625-7336
東京三弁護士会多摩支部 八王子法律相談センター		0426-45-4540 0426-45-9451
東京	渋谷パブリック法律相談センター	03-5766-8101
	池袋法律相談センター	03-5679-2855
	松屋浅草支店法律相談	03-3842-1111
第一東京	渋谷法律相談センター	03-5464-5630
第二東京	新宿法律相談センター	03-5312-2818
	八王子法律相談センター	0426-45-4540
	立川法律相談センター	042-548-7790
	池袋(西武)法律相談コーナー	03-3981-0011 (内線3188)

弁護士会名	法律相談センター名称	電話番号
横浜	法律相談センター 本部	045-211-7700
	横浜駅東口法律相談所	045-451-9648
	川崎法律相談センター	044-223-1149
	横須賀法律相談所	0468-22-9688
	海老名法律相談所	0462-36-5110
	相模原法律相談センター	042-776-5200
	小田原法律相談所	0465-24-0017
新潟県	新潟相談所	025-222-3765
	新潟古町相談所	025-222-3765
	長岡相談受付所	0258-35-8373
	三条相談所	025-222-3765
	上越相談所	025-222-3765
	村上相談所	0254-53-2111 (内線244)
	佐渡相談所	025-222-3765
富山県	無料法律相談・富山地区	076-421-4811
	無料法律相談・高岡地区	0766-22-0765
	有料法律相談・富山地区	076-421-4811
	有料法律相談・魚津支部	0765-22-7502
金沢	法曹会館	076-221-0242
	能登法律相談センター	076-221-0242
	南加賀法律相談センター	076-221-0242
	七尾法律相談センター	076-221-0242
福井	福井弁護士会法律相談	0776-23-5255
	丹南法律相談センター	0776-23-5255
	嶺南法律相談センター	0776-23-5255
山梨県	弁護士会館法律相談センター	055-235-7202
	東部・富士五湖法律相談センター	055-235-7202
長野県	長野法律相談センター	026-232-2104
	松本法律相談センター	0263-35-8501
	大町法律相談センター	0263-35-8501

弁護士会名	法律相談センター名称	電話番号
長野県	諏訪法律相談センター	0266-58-5628
	上田法律相談センター	0268-27-6049
	佐久法律相談センター	0268-27-6049
	伊那法律相談センター	026-232-2104
	飯田法律相談センター	026-232-2104
岐阜県	一般法律相談	058-265-0020
	みのかも法律相談センター	058-265-0020
	八幡法律相談センター	058-265-0020
	中津川法律相談センター	058-265-0020
	大垣法律相談センター	058-265-0020
	高山法律相談センター	058-265-0200
	多治見法律相談センター	058-265-0020
静岡県	静岡法律相談センター	054-252-0008
	浜松法律相談センター	053-455-3009
	沼津法律相談センター	055-931-1848
	掛川法律相談センター	053-455-3009
	下田法律相談センター	055-931-1848
名古屋	栄法律相談センター	052-252-0044
	津島・海部法律相談センター	0567-23-6811
	岡崎法律相談センター	0564-54-9449
	豊橋法律相談センター	0532-56-4623
	一宮法律相談センター	0586-72-8199
	尾北法律相談センター	0586-72-8199
	半田法律相談センター	0569-23-8655
	新城法律相談センター	0532-56-4623
	豊田法律相談センター	0564-54-9449
三重	津法律相談センター	059-228-2232
	四日市法律相談センター	0593-52-1756
	松阪法律相談センター	059-222-5957
	伊勢法律相談センター	059-222-5957
	熊野法律相談センター	059-222-5957
	名張法律相談センター	059-222-5957

弁護士会名	法律相談センター名称	電話番号
滋賀	滋賀弁護士会法律相談センター	077-522-3238
	高島相談所	077-522-3228
	長浜相談所	077-522-3238
京都	一般法律相談	075-231-2335
	船井・北桑法律相談センター	075-231-2378
	丹後法律相談センター・峰山相談所	0772-62-3300
	丹後法律相談センター・宮津相談所	0772-62-3300
	南部法律相談センター・京田辺相談所	075-231-2378
	南部法律相談センター・木津相談所	075-231-2378
大阪	市民法律センター	06-6364-1248
	なんば法律相談センター	06-6645-1273
	堺法律相談センター	072-223-2903
	岸和田法律相談センター	0724-33-9391
兵庫県	総合法律センター・神戸相談所	078-341-1717
	総合法律センター・西播磨相談所	0792-86-8222
	総合法律センター・尼崎相談所	06-4869-7613
	総合法律センター・加古川相談所	078-351-1233
	総合法律センター・明石相談所	078-351-1233
	総合法律センター・淡路相談所	078-351-1233
	総合法律センター・丹波相談所	078-351-1233
	総合法律センター・南たじま相談所	078-351-1233
	総合法律センター・北播磨相談所	078-351-1233
	総合法律センター・山崎相談所	078-351-1233
奈良	総合法律相談センター	0742-22-2035
	南和法律相談センター	07472-3-5234
	中和法律相談センター	0745-24-5403
和歌山	和歌山弁護士会法律相談センター	073-422-4580
	紀南法律相談センター	073-422-5005
	御坊・日高常設法律相談所	073-422-5005
	紀北法律相談センター	073-422-5005
鳥取県	法律相談センター鳥取	0857-22-3912
	法律相談センター倉吉	0857-22-3912
	法律相談センター米子	0859-23-5710

弁護士会名	法律相談センター名称	電話番号
島根県	松江法律相談センター	0852-21-3450
	出雲法律相談センター	0852-21-3450
	隠岐法律相談センター	0852-21-3450
	石見法律相談センター	0855-22-4514
	石見法律相談センター 石西定例相談会(益田会場)	0855-22-4514
	石見法律相談センター (大田会場)	0855-22-4514
岡山	岡山弁護士会法律相談センター	086-223-4401
	土・日法律相談	086-223-7899
	井笠法律相談センター	086-234-1811
	東備法律相談センター	086-234-5700
	阿新法律相談センター	086-233-4343
	高梁法律相談センター	086-221-2133
	勝英法律相談センター	086-224-8845
	津山法律相談センター	086-226-4126
	倉敷法律相談センター	086-235-0599
	真庭法律相談センター	086-225-0779
広島	紙屋町法律相談センター	082-225-1600
	ひがし広島法律相談センター	082-421-0021
	備北法律相談センター	0824-64-1008
	呉地区法律相談	0823-24-6755
	尾道地区法律相談	0848-22-4237
	法律相談センター福山	084-973-5900
山口県	山口県弁護士法律相談センター	083-922-0087
	萩法律相談センター	0838-24-0500
	岩国法律相談センター	0827-43-2183
	下関法律相談センター	0832-32-0406
	周南地区法律相談センター	0834-31-4029
	宇部法律相談センター	0836-21-7818
徳島	徳島弁護士会法律相談センター	088-652-5768
	三好郡法律相談センター	088-652-5768
	海部郡法律相談センター	088-652-5768
香川県	香川県弁護士会	087-822-3693

弁護士会名	法律相談センター名称	電話番号
愛媛	愛媛弁護士会法律相談センター	089-941-6279
	西条法律相談センター	089-941-6279
高知	高知弁護士会法律相談センター	088-822-4867
	法律相談センター佐川相談所	088-822-4867
	法律相談センター室戸相談所	088-822-4867
	幡多法律相談所	088-822-4867
福岡県	天神弁護士センター	092-741-3208
	北九州法律相談センター	093-561-0360
	久留米法律相談センター	0942-30-0144
	飯塚法律相談センター	0948-28-7555
	甘木弁護士センター	0946-21-6633
	八女法律相談センター	0942-30-0144
	豊前法律相談センター	0979-82-1111 (豊前市役所、総務課総務係)
	直方弁護士センター	0949-25-0636
	田川弁護士センター	0947-42-2330
	いとしま弁護士センター	092-321-4400
	柳川法律相談センター	0942-30-0144
	むなかた弁護士センター	0940-34-8266
	行橋法律相談センター	093-561-0360
	大牟田法律相談センター	0942-30-0144
	吉井法律相談センター	0942-30-0144
	折尾法律相談センター	093-691-2166
二日市法律相談センター	092-918-8120	
佐賀県	佐賀有料法律相談センター	0952-24-3411
	鳥栖有料法律相談センター	0952-24-3411
	武雄有料法律相談センター	0952-24-3411
	唐津有料法律相談センター	0952-24-3411
長崎県	長崎県弁護士会法律相談センター	095-824-3903
	五島法律相談センター	095-824-3903
	しまばら法律相談センター	095-824-3903
	ひらど法律相談センター	0956-22-9404

弁護士会名	法律相談センター名称	電話番号
長崎県	佐世保法律相談センター	0956-22-9404
	ひまわり基金・九弁連対馬弁護士センター	0920-52-9229
	ひまわり基金・九弁連壱岐弁護士センター	0920-47-1716
熊本県	熊本市相談センター	096-325-0009
	天草法律相談センター	096-325-0009
	熊本南・八代法律相談センター	096-325-0009
	阿蘇郡法律相談センター	096-325-0009
	人吉・球磨法律相談センター	096-325-0009
	荒尾・玉名地区法律相談センター	096-325-0009
	山鹿・菊池地区法律相談センター	096-325-0009
大分県	大分県弁護士会法律相談センター	097-536-1458
	杵築・国東・速水法律相談センター	097-536-1458
	竹田法律相談センター	097-536-1458
	佐伯法律相談センター	097-536-1458
	日田法律相談センター	097-536-1458
	中津法律相談センター	097-536-1458
宮崎県	有料法律相談センター	0985-22-2466
鹿児島県	鹿児島県弁護士会法律相談センター	099-226-3765
	国分法律相談センター	099-226-3765
	川内法律相談センター	099-226-3765
	鹿屋法律相談センター	099-226-3765
	奄美法律相談センター	099-226-3765 0997-52-1111 (名瀬市役所)
沖縄	沖縄弁護士会法律相談センター	098-835-4343
	法律相談センター沖縄支部	098-934-5722
	名護有料法律相談センター	0980-52-5559
	石垣法律相談センター	0980-88-8688

日本弁護士連合会 ホームページ2005年2月より
<http://www.nichibenren.or.jp/jp/hp/houritu/soudan/houritsusoudan.html>

参考資料 -2 弁護士会あっせん・仲裁センター一覧

関東	東京都	東京弁護士会あっせん・仲裁センター		電話	03-3581-0031
		住 所	〒100-0013 千代田区霞が関1-1-3 弁護士会館6階		
		第一東京弁護士会仲裁センター		電話	03-3595-8588
		住 所	〒100-0013 千代田区霞が関1-1-3 弁護士会館11階		
		第二東京弁護士会仲裁センター		電話	03-3581-2249
		住 所	〒100-0013 千代田区霞が関1-1-3 弁護士会館9階		
	神奈川県	横浜弁護士会あっせん・仲裁センター		電話	045-211-7716
		住 所	〒231-0021 横浜市中区日本大通9		
	埼玉県	埼玉弁護士会示談あっせんセンター		電話	048-863-5255
		住 所	〒336-0011 さいたま市高砂4-7-20		
	山梨県	山梨県弁護士会民事紛争処理センター		電話	055-235-7202(代)
		住 所	〒400-0032 甲府市中央1-8-7		
新潟県	新潟県弁護士会法律相談センター		電話	025-222-3765(代)	
	住 所	〒951-8126 新潟市学校町通1-1			
中部	愛知県	名古屋弁護士会あっせん・仲裁センター		電話	052-203-1651(代)
		住 所	〒460-0001 名古屋市中区三の丸1-4-2		
		名古屋弁護士会あっせん・仲裁センター西三河支部		電話	0564-54-9449
		住 所	〒444-0875 岡崎市竜美西2-1-12 やすらぎビル2階		
	岐阜県	岐阜県弁護士会示談斡旋センター		電話	058-265-0020(代)
		住 所	〒500-8811 岐阜市端詰町22		
近畿	大阪府	大阪弁護士会民事紛争処理センター		電話	06-6364-1238
		住 所	〒530-0047 大阪市北区西天満4-6-8 大阪弁護士会分館		
	京都府	京都弁護士会仲裁センター		電話	075-231-2335(代)
		住 所	〒604-0971 京都市中京区富小路通丸太町下ル		
	兵庫県	兵庫県弁護士会紛争解決センター		電話	078-341-7061(代)
		住 所	〒650-0016 神戸市中央区橘通1-4-3		
	奈良県	奈良弁護士会仲裁センター		電話	0742-22-2035(代)
		住 所	〒630-8213 奈良市登大路町5番地 修徳ビル1階		
中国	広島県	広島弁護士会仲裁センター		電話	082-225-1600
		住 所	〒730-0011 広島市中区基町6-27 そごう新館6階 紙屋町法律センター内		
	岡山県	岡山仲裁センター		電話	086-223-4401
		住 所	〒700-0807 岡山市南方1-8-29		
	島根県	島根県弁護士会岩見法律相談センター		電話	0855-22-4514
		住 所	〒697-0026 浜田市田町116-12 浜田市田町分室		
九州	福岡県	福岡県弁護士会紛争解決センター(天神弁護士センター)		電話	092-741-3208
		住 所	〒810-0004 福岡市中央区渡辺通5-23-8 サンライトビル3階		
	福岡県弁護士会紛争解決センター(北九州法律相談センター)		電話	093-561-0360	
	住 所	〒803-0816 北九州市小倉北区金田1-4-2 裁判所構内 北九州弁護士会館			

参考資料 シックハウス訴訟判例の解説

弁護士法人匠総合法律事務所代表社員弁護士 秋野卓生

新築の家に居住すると頭や目が痛くなったり、気分が悪くなったりする事をシックハウス症候群という。
このシックハウスを、建築した業者や販売した業者に対し責任を追及する訴訟がシックハウス訴訟であり、現在、日本各地で訴訟が提起されるに至っている。

シックハウス訴訟の類型

シックハウス訴訟は大きく分けて以下の2つの類型に分かれる。

建物引渡を受け、現実に当該建物に居住している最中に室内空気汚染により健康被害が発生する場合

建築業者が「健康住宅」をセールスポイントとして販売活動を行ったにもかかわらず、現実には室内空気汚染を生ぜしめるような建材を使用していたことが判明し、債務不履行責任が問題となる場合

上記の類型は、が現実に消費者において健康被害が発生しており、この健康被害に対してどのような保護をする必要があるのかという点が問題となるのに対し、は居住者において現実的に健康被害が発生していないにもかかわらず契約解除、損害賠償請求が可能か等が問題となる点で両者は異なる。

判例の検討

過去、シックハウスについてその責任の存否が争われた訴訟についての裁判所の判決は、7つある。

リーディングケースが横浜地裁平成10年2月25日判決(判例時報1642号117頁以下)であり、その後、札幌地裁平成14年12月27日判決及びその控訴審判決である札幌高裁平成17年7月15日判決、東京地裁平成15年5月20日判決及びその控訴審判決である東京高裁平成15年10月2日判決、東京地裁平成16年3月17日判決、神戸地裁平成17年4月28日判決が言渡された。そして、最近では東京地裁平成17年12月5日判決が言渡された。

また、本人訴訟(被害者が弁護士を委任せず、自ら訴訟遂行をなす訴訟)であるが、東京地裁平成15年9月1日判決も言渡されている。

1) 横浜地裁平成10年2月25日判決

(概要)

建物賃借人が賃借した建物内に異常の刺激臭が充満し、健康な生活ができないためやむなく退去したとして貸主の債務不履行責任に基づき、支払った賃料及び礼金、悪臭のための医療費、精神的苦痛による慰謝料等の損害賠償を求めた訴訟である。

(判決の中心)

同訴訟において横浜地裁は、室内に揮発した化学物質と健康被害との因果関係は認めたが、賃貸人の過失責任は以下の理由をもって否定した。

化学物質過敏症は最近において注目されたが、未だ、学会で完全に認知されていないこと

本件建物建築当時、一般住宅建築につき施主、施工者がこの症状の発症の可能性を現実に予見することは不可能ないし著しく困難であったこと

本件建物に使用された新建材等は一般的なもので特殊なものでないこと

化学物質過敏症は一旦発症すると極めて微量な化学物質に反応し、これを完全に防止するためには新建材を使用しない建物を建築する外なく、一般的には経済的に問題のあること

化学物質過敏症の発症は、各人の体質とも関係し、必ずしもすべての人が同一環境のもとで必然的に発生するものでないこと

また、賃貸人は、賃借人に換気に注意するよう指示した外に、空気清浄機の設置をしていること

2) 札幌地裁平成 14 年 12 月 27 日判決

判決の結果は横浜地裁判決に続けて被害者が敗訴しているが、その判示部分に特徴が認められるので、紹介することとする。

(概要)

請負業者が注文住宅を建築し、同住宅に注文者が入居した際、その住宅内の大量の化学物質により化学物質過敏症に罹患した事から注文者が請負人に対し不法行為又は債務不履行に基づく損害賠償を求めた訴訟である。

(判決の中心)

同訴訟において札幌地裁は注文者の化学物質過敏症の罹患と本件建物に入居したこととの間の因果関係は認めたものの(但し、それが唯一の原因ではないと判示している)請負人の過失責任は以下の理由をもって否定した。

建物内において、0.1ppm 程度のホルムアルデヒドを放出することが、平成 8 年 10 月ないし平成 9 年 2 月当時において違法であり、あるいは契約上の義務に違反すると認めることは困難である。

一般的な化学物質過敏症の発生機序についての情報は、豊富な臨床経験を持つ宮田医師も経験に基づいてされたものであり、平成 8 年 10 月ないし平成 9 年 2 月当時、原告がこれらの情報を得ることは、著しく困難であった。

3) 東京地裁民事第 12 部平成 15 年 5 月 20 日判決

(概要)

被告である施工会社が取り付けしたシステムキッチンから漏水事故が発生したので、被告はその対処方法として雑排水が染みた土台や大引きに防腐剤であるクレオソート油を塗布したところ、このクレオソート油から大量の化学物質が室内に揮発し、原告ら夫婦が化学物質過敏症に罹患したという事案である。

(判決の中心)

同訴訟においても東京地裁は被害者の化学物質過敏症の罹患と施工業者のクレオソート油の塗布との因果関係を認めたものの施工業者の過失責任は以下の理由をもって否定した。判決は「本件で使用されたクレオソート油の缶には、上記(1)キのと通りの注意書きがあり、被告は、クレオソート油には強い臭気があること、皮膚に付着した場合の身体への傷害の危険性やその揮発性物質による急性中毒等の危険性があるなど、身体への毒性があることを予見することができ、これを居住中の家屋の床下に塗布した場合には塗布量(揮発量)や換気等の諸条件によっては、その臭気により住人等に頭痛等の症状が発現する可能性があることを予見する事ができたというべきである。」と認定したが、「上記注意書きによるクレオソート臭の吸引による結果の予見の範囲は、一時的な頭痛等や吸引自体による直接的な神経症状を来す事にあり、これ以上に、原告らが化学物質過敏症となり、前記認定のような慢性的疾患に罹患するという結果まで予見し得たとまでは直ちに認め難い。」と判示し、施工業者の過失を否定した。

4) 東京高裁平成 15 年 10 月 2 日判決

同事案は、3)の東京地裁判決の控訴審判決である。

結論は、東京地裁判決を踏襲するものである。

5) 東京地裁民事第 32 部平成 15 年 9 月 1 日判決

(概要)

同事案は、賃貸借の事案である。賃借人は化学物質過敏症に既に罹患していて、その事実を仲介業者に告げ、賃借物件を探したにもかかわらず、アパートに設置されていた量が農薬量であったため、健康が損なわれ、住み続けることが困難になったという事案である。

(判決の中心)

本人訴訟であったため、主張立証が十分に尽くされていない。

従って、判決は「本件量の存在が原因となって被告(居住者)の健康が害される結果になったという蓋然性を完全に否定することはできない。」としながらも、「この事実を確定的に認定することは困難であるというべきである。」と判示して因果関係を否定した。

6) 東京地裁民事第35部平成16年3月17日判決

(概要)

施工業者が行った内装工事により、室内空気汚染が発生し、これにより居住者が化学物質過敏症に罹患した事案である。被害者が喫煙の習慣があったことから、施工業者は、喫煙が原因で化学物質過敏症に罹患したものであり、内装工事が原因ではない等の主張を行った。

また、室内空気汚染の存在については、内装工事直後に測定は行われず、内装工事終了後20日程度経過した時点で測定が行われ、同測定の際には、厚生労働省の指針値を超える化学物質は検出されていない。

(判決の中心)

被害者の化学物質過敏症の罹患と施工との因果関係は肯定された。

同判決においては、結論的には施工業者の過失が否定されているが、平成13年当時の内装施工業者が負うべき法的義務として「被告会社には、工事に起因する室内空気汚染が発生しないように、使用する建材や接着剤を慎重に選択し、施工方法に配慮するとともに、原告に対し、化学物質過敏症の予防対策をとるべき義務があったといえることができる。」と明確に判示しており、注目に値する判決である。

7) 神戸地裁平成17年4月28日判決

(概要)

シロアリ駆除剤による健康被害が争点となった事案である。隣家の床下にシロアリ駆除剤が散布され、それが床下換気扇を通じて、被害者宅に飛散して被害者において健康被害が生じた。

使用された駆除剤の主成分であるフェノブカルブという化学物質(厚生労働省において室内濃度指針値を策定している物質)である。

(判決の中心)

裁判所は、シロアリ駆除剤の散布と健康被害との間の因果関係を否定した。

被告側は飛散実験を行い、散布の衝撃で駆除剤の膜であるマイクロカプセルが破壊されることはほとんどないことを基礎づける資料と共に、隣家の床下とできるだけ同一環境にて飛散実験を行い、散布14日程度後には、定量下限未満、正確な数値を測定できないほどの微量であるという参考数値であることを立証し、原告宅に微量のフェノブカルブが存在していたとしても、それはホームセンターの妨害虫剤として販売されていることから、本件駆除剤散布のためだけとは言い得ないということを強く裁判所にアピールした結果、因果関係が否定されるに至ったものである。

8) 札幌高裁平成17年7月15日判決

2) 判決の控訴審判決である。

同判決は、請負契約の瑕疵担保責任について「控訴人は、本件請負契約の内容として、化学物質による室内汚染のない住宅を建築することが合意されていたと主張する(争点1)とともに、本件建物に居住した結果、控訴人にシックハウス被害という生命、身体の侵害を伴う損害が生じたとして、損害額520万0335円(争点6)を請求している。これは、請負代金3142万5894円(前提事実)を超えるものであり、民法の瑕疵担保責任は、このような生命、身体の侵害を伴う損害賠償まで想定していないと解される。そうだとすると、控訴人のシックハウス被害に関する損害賠償請求は、控訴人が主張する契約の合意の存在が認定できる場合に、不完全履行に基づく損害賠償請求ができるものの、瑕疵担保責任に基づく損害賠償請求はできないと解するのが相当である。」と判示している。

この判決は、シックハウスによる健康被害については不完全履行による債務不履行責任を追求すべきという法理論を明確にした点では価値がある。

9) 東京地裁平成17年12月5日判決

(概要)

マンション販売会社が「環境物質対策基準に適合した住宅」との表示を付して販売したマンションがシックハウスであった事案で、購入者が瑕疵担保責任に基づく契約解除と損害賠償を主張した事案である。

(判決の中心)

「被告は、本件建物を含むマンションの分譲に当たり、環境物質対策基準である JAS の FC0 基準及び JIS の E0・E1 を充足するフローリング材等を使用した物件である旨を本件チラシ等にうたって申込みの誘引をなし、原告らがこのような本件チラシ等を検討の上、被告に対して本件建物購入を申し込んだ結果、本件売買契約が成立したのである。そうである以上、本件売買契約においては、本件建物の備えるべき品質として、本件建物自体が環境物質対策基準に適合していること、すなわち、ホルムアルデヒドをはじめとする環境物質の放散につき、少なくとも契約当時行政レベルで行われていた各種取組において推奨されていたというべき水準の室内濃度に抑制されたものであることが前提とされていたものと見ることが、両当事者の合理的な意思に合致するものというべきである。」と判示して、厚生労働省の指針値以上にホルムアルデヒドが放散していた建物には瑕疵があると判断した。

この東京地裁判決は、シックハウス紛争について、瑕疵担保責任に基づく契約解除を認めた点で画期的な判決である。

本件では、マンション建設にあたり、JAS の FC0 基準及び JIS の E0・E1 を充足するフローリング材等の建材がマンションの建築に際して出荷されていた事実は判決にて明確に認定されており、住宅建設業者には過失がないと言わなければならない事案であり、マンション販売業者のチラシの問題性はあったとしても、マンション販売業者側にとって少々可哀な側面もある。今回の判決は、住宅建材の J I S 基準、J A S 基準の問題性(キャッチャー剤の使用を認め、ホルムアルデヒドの総量を制約しなくても高い等級が取れる事になっている等)をストレートに表しており、行政に強い改善を促す判決といえるであろう(基準を信じて建材を購入し、施工した結果がシックハウスになり、民間業者が瑕疵担保責任を負わされるような事態はどう考えてもおかしい)。

その意味で関係省庁は、一日も早く基準の改訂作業に着手すべきである。

なお、本判決は他のシックハウスによる健康被害についての損害の賠償を認めたものではないことに注意を要する。

所見

シックハウス訴訟においては、現在、施工の違法性、化学物質過敏症という健康被害の存在、この両者の因果関係、については、主張・立証をしっかりと尽くせば認められる状況にあると言って良い。

問題は、過失である。

もともと、企業災害、公害、薬害・食品公害など、特に科学技術の最先端において起こる事故のように、やってみなければ何が起こるかわからないが、何事も起こらず安全であるという保証はないという種類の危険の源泉となる活動をするに当たっては、当該事業が一応安心感をもって社会に受け入れられるためには、明確な行動基準が定められ、且つ結果回避のための注意義務として、危険を感知するための情報収集を義務づけられている。

過失という側面から言えば、予見可能性についても、発生した具体的結果についての予見可能性を必要とせず、人の生命・身体に対し何らかの危害を及ぼすのではないかという一般的な不安、つまり「危惧感」があれば、情報収集義務として、この危惧感を打ち消すための注意義務が業者に課され、国民の健康を損なうことのないように万全の対応が求められるのである。

この情報収集義務は、シックハウス問題という新しい問題に直面した施工業者にも当然認められるべきであり、これを怠った場合には過失が認められるべきは当然だと私は思う。

そもそも自らの施工により居住者を健康被害に苦しめておきながら、「国による規制がなかったから」等という理由で過失が否定され、何らの賠償責任も負わなくてすむということは正義に反しないか? という疑問がどうしても払拭できない。

今後、国レベルによる更なる法的整備と人権保障の最後の砦である裁判所による勇気ある決断を期待してやまない。

参考資料 指定住宅性能評価機関一覧

(平成17年2月24日現在 102機関)

番 指 号 定	機関名称	T E L	任意 測定	業務区域
1	(財)北海道建築指導センター	011-241-1893		北海道
2	(株)建築住宅センター	017-732-7732		青森県
3	(財)岩手県建築住宅センター	019-623-4420		岩手県
4	(財)宮城県建築住宅センター	022-265-3605		宮城県
5	(財)秋田県建築住宅センター	018-836-7850		秋田県
6	(財)ふくしま建築住宅センター	024-526-6610		福島県
7	(財)茨城県建築住宅センター	029-240-0039		茨城県
8	(財)栃木県建設総合技術センター	028-626-3110		栃木県
9	(財)群馬県建設技術センター	027-251-6891		群馬県
10	(株)埼玉建築確認検査機構	048-835-7311		埼玉県
11	(財)さいたま住宅検査センター	048-823-1251		埼玉県
12	(株)千葉県建築住宅センター	043-222-0109		千葉県
13	(財)ベターリビング	03-5211-0599		全国
14	(財)日本建築センター	03-3434-8334		全国
15	(財)日本建築設備・昇降機センター	03-3591-2004		東京都(島嶼除く)、神奈川県、埼玉県、千葉県、福島県(一部除く)
16	ハウスプラス住宅保証(株)	03-5777-1434		全国
17	(株)都市住宅技術評価機構	03-3456-5463		東京都、神奈川県、埼玉県、千葉県、茨城県、愛知県、大阪府、兵庫県、京都府、滋賀県、奈良県、和歌山県、三重県
18	(財)住宅保証機構	03-3584-5748		山梨県
19	日本E R I (株)	03-3796-0223		全国
20	(株)住宅性能評価センター	03-5367-8730		全国(沖縄、離島除く)
21	(株)日本住宅保証検査機構	03-3635-4143		全国(沖縄除く)
22	(財)東京都防災・建築まちづくりセンター	03-5466-2052		東京都
23	(株)東日本住宅評価センター	045-503-3801		北海道、青森県、秋田県、岩手県、山形県、宮城県、福島県、新潟県、東京都、神奈川県、千葉県、埼玉県、茨城県、群馬県、栃木県、長野県、静岡県、山梨県
24	(財)神奈川県建築安全協会	045-212-3956		神奈川県
25	(財)新潟県建築住宅センター	025-283-0851		新潟県
26	(財)富山県建築住宅センター	076-439-0248		富山県
27	(財)石川県建築住宅総合センター	076-262-6543		石川県
28	(財)福井県建築住宅センター	0776-23-0457		福井県
29	(財)長野県建築住宅センター	026-290-5070		長野県
30	(株)ぎふ建築住宅センター	058-275-9033		岐阜県
31	(財)静岡県建築住宅まちづくりセンター	054-202-5573		静岡県
32	(株)愛知建築確認検査サービス	052-238-7747		愛知県、岐阜県、三重県、静岡県
33	(財)愛知県建築住宅センター	052-264-4032		愛知県
34	中部住宅保証(株)	052-269-3255		愛知県、岐阜県、三重県、長野県、静岡県
35	(財)三重県建設技術センター	059-229-5612		三重県
36	(財)滋賀県建築住宅センター	077-569-6501		滋賀県
37	(株)京都確認検査機構	075-803-0020		京都府、奈良県、大阪府、兵庫県、滋賀県、和歌山県
39	(株)西日本住宅評価センター	06-6539-5410		設計評価は全国、建設評価(新築住宅)は大阪府、兵庫県、奈良県、和歌山県、京都府、滋賀県、岡山県、広島県、鳥取県、島根県、山口県、徳島県、香川県、愛媛県、高知県、福岡県、佐賀県、長崎県、熊本県、大分県、宮崎県、鹿児島県、愛知県、三重県、岐阜県、富山県、石川県、福井県、建設評価(既存住宅)は大阪府、兵庫県、京都府、奈良県、滋賀県、和歌山県、愛知県、三重県、岐阜県
40	(財)日本建築総合試験所	06-6966-7565		滋賀県、京都府、大阪府、兵庫県、奈良県、和歌山県、愛知県、岐阜県、福井県、三重県、岡山県、広島県、山口県、福岡県
41	(財)大阪住宅センター	06-6253-0238		大阪府
42	(財)兵庫県住宅建築総合センター	078-252-0091		兵庫県
43	(財)神戸市防災安全公社	078-291-1119		神戸市
44	(財)なら建築住宅センター	0742-27-8601		奈良県
45	(財)和歌山県建築住宅防災センター	073-431-9217		和歌山県
46	(財)鳥取県建築住宅検査センター	0857-21-6702		鳥取県
47	(財)島根県建築住宅センター	0852-26-4577		島根県
48	岡山県建築住宅センター(株)	086-227-3266		岡山県
49	(株)広島建築住宅センター	082-545-5665		広島県
50	ハウスプラス中国住宅保証(株)	082-545-5607		鳥取県、島根県、岡山県、広島県、山口県
51	(財)山口県建築住宅センター	083-921-8722		山口県
52	(株)とくしま建築住宅センター	088-665-6577		徳島県
53	(株)香川県建築住宅センター	087-832-5270		香川県

番指 号定	機関名称	TEL	任意 測定	業務区域
54	(株) 愛媛建築住宅センター	089-931-3336		愛媛県
55	(社) 高知県建設技術公社	088-892-2100		高知県
56	(財) 福岡県建築住宅センター	092-713-1496		福岡県
57	九州住宅保証(株)	092-771-7744		福岡県、佐賀県、長崎県、大分県、熊本県、宮崎県、鹿児島県
58	(財) 佐賀県土木建築技術協会	0952-41-1125		佐賀県
59	(財) 長崎県住宅・建築総合センター	095-825-6944		長崎県
60	(財) 熊本県建築住宅センター	096-385-0771		熊本県
61	(財) 大分県建築住宅センター	097-537-0300		大分県
62	(財) 宮崎県建築住宅センター	0985-50-5586		宮崎県
63	(財) 鹿児島県住宅・建築総合センター	099-224-4539		鹿児島県
64	(財) 沖縄県建設技術センター	098-893-5324		沖縄県
65	(株) さいたま住宅性能評価事務所	048-834-2892		埼玉県、千葉県、東京都(北区、板橋区、足立区、練馬区に限る)
66	(株) 住宅検査保証協会	03-5625-8411		東京都、神奈川県、千葉県、埼玉県、茨城県、栃木県、群馬県
67	(株) 都市居住評価センター	03-3504-2384		全国
68	(株) 第一建築確認検査機構	052-324-7531		愛知県
69	(株) キュービーシー	03-3504-6605		全国
70	関西住宅品質保証(株)	06-6459-1611		大阪府、京都府、兵庫県、奈良県、滋賀県、和歌山県、福井県(一部除く)、三重県
71	(NPO) 全国室内気候研究会	03-5408-5568		全国
72	(資) 日本建築検査研究所	045-903-5709		東京都(離島除く)、神奈川県、千葉県、埼玉県、群馬県、栃木県、茨城県、新潟県、福島県、宮城県、山梨県、長野県、静岡県、愛知県、京都府、大阪府
73	富士建築コンサルティング(株)	044-959-6786		東京都(一部除く)、神奈川県(一部除く)、埼玉県(一部除く)、千葉県(一部除く)、静岡県(一部除く)
74	(株) ジェイ・アイ・ピー建築検査サービス	052-913-1222		愛知県
75	(株) 技研	06-6356-3666		大阪府、京都府、兵庫県、滋賀県、奈良県、和歌山県
76	日本テストイング(株)	078-392-8087		兵庫県、大阪府
77	(株) ハウスジューメン	03-3541-2069		全国
78	ハウスアンサー(株)	06-6373-4000		大阪府、京都府、兵庫県、滋賀県、奈良県、和歌山県、三重県、岡山県
79	(株) 山形建築サポートセンター	023-645-6600		山形県
80	イーホームズ(株)	03-5269-0300		設計評価は全国、建設評価は東京都、神奈川県、埼玉県、千葉県、静岡県、山梨県、長野県、群馬県、栃木県、茨城県、大阪府、京都府、奈良県、兵庫県、和歌山県、広島県、岡山県、三重県
81	(株) 新潟建築確認検査機構	025-283-2112		新潟県
82	(株) 東京建築検査機構	03-5825-7550		茨城県、栃木県、群馬県、埼玉県、千葉県、東京都(島嶼部除く)、神奈川県、山梨県、長野県
83	(株) 近畿確認検査センター	0798-39-1271		滋賀県、京都府、大阪府、兵庫県、奈良県、和歌山県
84	ビューローベリタスジャパン(株)	045-664-3830		全国(沖縄、東京都島嶼部を除く)
85	(株) 確認検査機構アネックス	077-511-4170		滋賀県、奈良県、京都府、大阪府
86	(株) 日本確認検査センター	06-6231-1950		大阪府、兵庫県、京都府、奈良県、滋賀県、和歌山県
88	(株) 兵庫確認検査機構	0792-68-3700		兵庫県
89	(財) 世田谷区都市整備公社	03-3419-3647		東京都世田谷区
90	(有) 住宅性能評価	075-342-1550		京都府、大阪府、滋賀県
91	(財) 住宅金融普及協会	03-3260-7395		茨城県、栃木県、群馬県、埼玉県、千葉県、東京都、神奈川県、山梨県、静岡県
92	ユードーアイ確認検査(株)	04-7166-5222		茨城県、埼玉県、千葉県、東京都(島嶼部除く)、神奈川県
93	(株) トータル住宅評価センター	0593-81-2057		愛知県、岐阜県、三重県
94	(株) ジェイネット	06-6482-3561		兵庫県、大阪府
95	(株) 札幌工業検査	011-879-6366		北海道
96	(株) 仙台都市整備センター	022-212-2633		宮城県
97	(株) ビルディングナビゲーション確認評価機構	03-5960-3410		設計評価は全国、建設評価は東京都(島嶼部を除く)、埼玉県、神奈川県、千葉県、静岡県(一部除く)
98	(株) 近畿建築確認検査機構	06-6942-7720		滋賀県、京都府、大阪府、兵庫県、奈良県、和歌山県
99	建築検査機構(株)	06-6231-8226		滋賀県、京都府、大阪府、兵庫県、奈良県、和歌山県
100	有限責任中間法人日本住宅性能評価機構	03-5389-0581		東京都(島嶼部除く)、埼玉県、神奈川県、千葉県、山梨県
101	(株) 神奈川県建築確認検査機関	042-701-3935		神奈川県(一部除く)、東京都(稲城市、多摩市、八王子市、町田市のみ)
102	(株) 国際確認検査センター	06-6910-6910		大阪府、京都府、兵庫県、滋賀県、奈良県、和歌山県
103	アテストアーキ(株)	078-325-2165		大阪府、京都府、兵庫県、滋賀県、奈良県、和歌山県
104	(株) 未来補償コンサルタント	096-386-2355		福岡県、佐賀県、長崎県、大分県、熊本県、宮崎県、鹿児島県、沖縄県

注: 「任意測定」は、任意の室内空気中の化学物質の濃度等測定の業務を示します。

参考資料 用語解説 (50音順)

アクティブ採取法、パッシブ採取法.....

アクティブ採取法はポンプを用いて強制的に一定流量の空気を捕集管に通し、試料を採取する方法である。一方、パッシブ採取法は、動力を使わず室内の自然の気流の状態です料を採取する方法である。

アセトアルデヒド.....

アセトアルデヒドは、無色で刺激臭の強い気体で、水によく溶ける。ムクの材木・人体から排出される。

-ビネン.....

VOC（揮発性有機化合物）の1種で、杉・松・ヒノキなどの樹木の「葉」や「材」の素材から多く発生する。建材としては塗料溶剤や室内芳香剤・消臭剤として使用され、粘膜刺激性を有する化学物質である。

アレルギー性疾患.....

外部からの刺激（抗原：アレルゲン）と生体を守ろうとする抗体が結合（反応）して抗原の動きを止め、無毒化する反応を抗原抗体反応というが、この疾患は、激しい抗原抗体反応によって起こる疾患のことである。

例：皮膚及び粘膜に見られるアレルギー性疾患

- ・皮膚：アトピー性皮膚炎、アレルギー性接触皮膚炎
- ・粘膜：花粉症、アレルギー性鼻炎、気管支喘息

イソシアネート.....

石油を原料とする高分子化合物の一種でイソシアン酸とアルコールのエステル。

ホルムアルデヒドや有機溶剤を含まない木材接着剤として使用され、水性高分子イソシアネート系接着剤、ウレタン塗装、ウレタン断熱材、ウレタン樹脂（「ポリウレタン」は、ポリオールとイソシアネートの重付加反応により合成される）など建築材料・家具材料において幅広く使用されるが、火災などで燃焼すると危険ガス〔シアンガス（HCN）〕を発生することがある。

FF式ストーブ.....

室外から吸気し、燃焼ガス（一酸化炭素や窒素酸化物等）も室外へ排気する密閉型ストーブのことである。その中でも吸気部に小型のファンを付け、強制的に通風し壁から離れた位置にも設置可能なものをFF式燃焼機器という。

エマルジョン塗料.....

塗料の主成分である油や樹脂を水中に乳化した塗料である。一般に互いに混合しない液体の一方が微細化し、他方の液体中に分散して乳化した液体のことをエマルジョンと呼ぶ。エマルジョンは分散媒である水が脱却することにより、エマルジョン粒子が凝集・融着して連続した皮膜を形成する。有機溶剤の代わりに水を使った水性塗料なので、人への健康や地球環境に悪影響を及ぼすことが少ないといえる。エマルジョンは、その他にも接着剤、食品、化粧品、油剤などさまざまな分野で広く利用されている。

MSDS（化学物質等安全データシート）.....

MSDS（Material Safety Data Sheet）とは、化学物質およびそれらを含有する製品（指定化学物質等）の物理化学的性状、危険有害性、取扱上の注意等についての情報を記載した化学物質等安全データシートのことである。1999年（平成11年）7月に公布、2001年（平成13年）に施行されたPRTTR法（略称を「化学物質管理促進法」）において、政令で指定された指定化学物質等を取り扱う事業者（指定化学物質等取扱事業者）には、化学物質の人の健康や環境への悪影響をもたらさないよう化学物質等を適切に管理する社会的責任があることから、指定化学物質等を他の事業者に譲渡・提供するときは、その相手方に対してMSDSの提供が義務付けられた。住宅生産者や購入者は、このシートの提出をメーカーに対して求めることができる。ただし、現状では、含有量1%未満の物質についてはMSDSに記載する必要がない。

MDF.....

ミディアムデンシティファイバーボードのことで、木材などの植物繊維を原料とし、合成樹脂接着剤を加え、成型熱圧した密度0.8未満、0.35g/cm³以上の板のことをいう。

断面は繊維がぎっしりつまり平滑で表裏面ともほぼ同様の平滑性をもっている。

開放型ストーブ.....

燃焼に室内の空気を使用し、燃焼ガス（一酸化炭素や窒素酸化物等）も室内に排気する開放型のストーブ。

化学物質過敏症.....

最初にある程度の量の化学物質に暴露されて、一旦過敏症になると、その後極めて微量の同系統の化学物質に対しても過敏症状をきたすものがあり、化学物質過敏症と呼ばれている。化学物質との因果関係や発生機序については未解明な部分が多く、今後の研究の発展が期待されている。

可塑剤.....

ポリ塩化ビニル等の材料に柔軟性を与えたり、加工をしやすくするために添加する物質である。その主成分は酸とアルコールから合成されるエステル化合物で、その代表的なものがフタル酸を使ったエステル化合物である。

加熱脱着法.....

室内空気中の化学物質を、補修した採取機器に熱を加えて物質を分離し、種類、濃度などを分析する方法で、低濃度から高濃度まで広範囲で応用することが可能である。

揮発性有機化合物（VOC）.....

Volatile Organic Compounds の略称で、空气中に揮発する有機化合物全体を指すものである。

しかし、範囲が広く漠然としているので、WHOでは室内空気汚染の観点から有機化合物の沸点をもとにVOCを定義している。

高气密住宅.....

一般的には、高断熱・高气密住宅として使われ、断熱性と気密性を併せて高めることにより、省エネルギー性と快適性の増進を図ろうとした住宅の定性的な総称である。断熱性は断熱材の性能改善と増厚、断熱窓の採用、気密性は防湿層を用いた気密構造化と気密性の高い開口部材の使用などにより達成されるが、夏季に高温多湿となるわが国

では、遮熱対策、通風日照など自然エネルギー利用に配慮した設計や設備に工夫が必要とされる。

高速液体クロマトグラフ法・ガスクロマトグラフ法.....

クロマトグラフは、複雑に混合した状態で存在している多数の微量有機化合物を細かく分離して、個々の化合物の存在量を調べることを可能とする装置を利用した分析方法で、分離すべき成分を分配させる物理的な方法である。成分が含まれた試料が液体状か気体状かの違いにより液体クロマトグラフ法とガスクロマトグラフ法に分類される。

自然換気.....

自然換気は、室内外温度差に基づく空気の密度差を利用する重力換気と、風圧力を利用する風力換気とに分けられる。自然換気は、自然力に依存しているため、動力を必要としないという利点はあるが、条件によっては期待される換気量を確保できない場合があるので、採用する際にはその点を考慮する必要がある。

シックハウス症候群.....

住宅の気密化や化学物質を放散する建材・内装材の使用等により、新築・改築後の住宅やビルにおいて、化学物質による室内空気汚染により、居住者の様々な体調不良が生じている状態が、数多く報告されている。症状が多様で症状発生の仕組みをはじめ、未解明な部分が多く、また様々な複合要因が考えられることから、シックハウス症候群と呼ばれている。（厚生労働省による参考定義）

質量分析法.....

VOC（揮発性有機化合物）の分析法のひとつで、化合物をイオン源でイオン化し、質量スペクトルから化合物を分析する方法である。

指定住宅性能評価機関.....

住宅性能表示制度を利用する方に対して、住宅性能評価を行い、住宅性能評価書の交付を行う機関のことで、国土交通大臣の資格審査を経て、指定を受けた機関のみが指定住宅性能評価機関となる。

住宅性能評価は、国土交通大臣が定める評価方法基準に従って行う。具体的な内容としては、設計図書の評価と「設計住宅性能評価書」の交付、現場での3回以上の中間検査と竣工時の完成検査の計4回以上の検査と「建設住宅性能評価書」の交付である。この2つの評価書には「住宅性能表示マーク」が付けられる。このマークは、指定住宅性能評価機関が適正に評価した時以外は、付けることが禁じられている。

住宅性能表示制度の測定対象物質.....

日本住宅性能表示基準において、厚生労働省で指針値が定められている化学物質のうち、濃度表示を申請した場合に、測定することが定められている化学物質のことで、ホルムアルデヒド、トルエン、キシレン、エチルベンゼン、スチレンをさしている。このうち、ホルムアルデヒドは必ず測定することが定められており、他の4物質は申請者が選択することができる。

しるあり防除剤（防蟻剤）.....

従来まで、代表的な防蟻剤であったクローロピリホスは、有機リン系の毒物で有害性が高く、長い期間物質が揮発し続けて室内の空気を汚染するため、建築基準法改正により使用が禁止され、合成ピレスロイド系化合物、ネオニコチノイド系化合物をはじめ、新しい化学構造のものに切り替わってきている。

防蟻剤を真空状態で土台に加圧注入すると、木材の細胞組織が崩れ、耐久性が損なわれることがある。

無垢の土台を使用する場合には、最低でも含水率18%以下までに乾燥した無垢の土台を使う事が重要である。防蟻剤の代わりに、天然のヒバ油や木酢液などを塗布で、ある程度白蟻を防止出来るが、経年と共に効果は薄れていく。

全般換気と局所換気.....

全般換気は、希釈換気とも呼ばれ、汚染源から室内へ放出された汚染質を、室内空気を排出することにより室外に排出する換気方法で、家全体を常時換気する。一方、局所換気は汚染された部分を局所的に換気する方法で、住宅ではレンジフードが代表的なものである。

第1種換気から第3種換気.....

換気の種類には以下の3つがある。

第1種機械換気(機械給気型): 機械給気と機械排気を用いる換気システムで、熱交換器や冷暖房システムとの組合せが可能である。特徴として確実な換気量が確保できることがあげられる。

第2種機械換気(機械給気型): 機械給気と適当な自然排気口との組合せで構成される換気システムで、一般的に外気取入れ口に空気清浄機が設置される。このシステムを使用する場合、室内が正圧となる。したがって、壁体内に結露が生じる可能性が高くなるので、その点の対応を考慮しておく必要がある。

第3種機械換気(機械排気型): 機械排気と適当な自然給気口を組合せることによって構成される換気システムである。この換気方式を使用する場合には、住宅の気密性を高めることが必要である。

単板積層材.....

合板は単層の板(単板)を繊維方向に交互にクロスさせて重ね合わせているが、単板積層材は主として繊維方向を平行にして重ね合わせ接着したもので、平行合板あるいはLVLとも呼ばれている。強度・寸法の安定性、長尺製品が得られることなどの特徴からおもに骨組材(棒状製品・軸材)として使用される。

TVOC.....

TVOC(Total Volatile Organic Compounds)とは、可能な限り、同定、定量した複数のVOC混合物の濃度レベルのことで、ガスクロマトグラフによって分離定量されたVOCの総計である。現在、わが国では、室内空気質のTVOCについては、暫定目標値として $400\mu\text{g}/\text{m}^3$ とされている。この数字は、現時点で得られる室内VOC実態等の調査結果を最大限活用し、合理的に達成可能な限り低い範囲で決定した空気質の状態の目安で、毒性学的見地から求めた値ではない。

DNPH 誘導体固相吸着.....

空気中のホルムアルデヒド濃度を測定する場合の試料採取法で、DNPH(ジニトロフェニルヒドラジン)が入った

捕集管にホルムアルデヒドを吸着させてその量を測定する方法である。

パーティクルボード.....

木材の残廃材、建築解体材、小径木などを原料とし、細かく切削した木材の小片に合成樹脂接着剤を加え、高温、高圧で成形したものである。木材の方向性をなくし狂いを防ぐ目的で作られたものである。

ppm と $\mu\text{g}/\text{m}^3$

ppm というのは化学物質の量を体積として示した単位で、空気の体積 1000L に対して 100 万分のいくつに当たるかを示したものである。たとえば、ホルムアルデヒド 0.01ppm とは、空気 1000L に対して 0.01mL となる。一方、 $\mu\text{g}/\text{m}^3$ は空気の体積 1 m^3 あたりの化学物質の量を重量で示したものである。気体の体積は、温度が高くなると増加するため学術的には mg/m^3 や $\mu\text{g}/\text{m}^3$ という単位が用いられる。ホルムアルデヒドの場合、空気室温 25 で換算すると 0.1 mg/m^3 は約 0.08ppm となる。

複合フローリング.....

木質系材料からなる床板であり、表面加工その他所要の加工を施したもので、合板や集成材などの木質材料を基材としている。表面に木材の薄板を張り合わせたもの（天然木化粧）と合成樹脂オーバーレイ、塗装、プリントなどの加工を施したもの（特殊加工化粧）とに分類される。

木材保存剤.....

木材保存剤は、次の 4 種類に分けられる。表面処理用木材保存剤（用途により表面処理用木材防腐・防蟻剤と表面処理用木材防虫剤に大別される。）、加圧注入用木材保存剤（減圧、加圧を加えて防腐・防蟻・防虫剤を木材の内部に注入するための薬剤である。）、接着剤混入用木材保存剤（合板や単板積層材などの製造に用いる接着剤に混入して使用する。）、木材防かび剤（伐採直後の丸太や製材直後の木材は、材の中に多量の水分を含んでいるため、微生物が成育するのに都合のよい条件を備えている。そのため、温度さえ適温であれば木材表面に微生物が繁殖しやすい。その表面の繁殖を阻止するために使用する。）

モノマー.....

構造中に鎖が連なるように、多数の繰り返しの単位を含む高分子量化合物のことをポリマーといい、その製品はプラスチック、合成繊維などと呼ばれている。これに対しモノマー（単量体）とは、ポリマーを合成する際の原料となる低分子化合物のことをいう。ポリマーは化合物同士が固く結びあっており、安定した状態といえることができるが、モノマーは他の化合物のモノマーと反応する性質があるため、不安定な状態であり、これが室内へ放散する原因となる。

容器採取法.....

室内空気中のトルエン、キシレン、エチルベンゼン、スチレン等を測定する際、キャニスターとよばれるステンレス製の容器を用いて試料ガスを採取する方法。

リモネン.....

VOC（揮発性有機化合物）の 1 種で、レモンやオレンジなどの柑橘類の皮から採れる自然素材「オレンジオイル」の主成分であり、建材としては塗料溶剤や室内芳香剤・消臭剤として使用され、粘膜刺激性がある。

参考資料 シックハウス関連書籍一覧

《シックハウス》 2000年以降の出版物を掲載した

	般/専	タイトル	出版社(発行)	発行日
1	般	シックハウス(シリーズ 地球と人間の環境を考える) 健康で安全な家を求めて	日本評論社	2004年9月
2	専	シックハウスがわかる 現場から学ぶ本質と対策	学芸出版社	2004年5月
3	専	シックハウスの防止と対策 シックハウス症候群にならないための25カ条	日刊工業新聞社	2004年3月
4	専	シックハウス対策建築材料等便覧	新日本法規出版	2004年2月
5	専	室内空気質と健康影響 解説シックハウス症候群	ぎょうせい	2004年2月
6	専	建築士のためのシックハウス対策の手引き	井上書院	2004年2月
7	専	JISハンドブック シックハウス 2004	日本規格協会	2004年1月
8	専	建築物のシックハウス対策マニュアル 建築基準法・住宅性能表示制度 の解説及び設計施工マニュアル(第2版)	工学図書	2003年11月
9	般	病気になる家 健康になる家 シックハウスから家族を守れますか(新版)	評言社	2003年7月
10	専	かんたん改正建築基準法 シックハウス対策のポイント	PHP研究所	2003年6月
11	専	改正建築基準法に対応した木造住宅のシックハウス対策マニュアル	工学図書	2003年5月
12	般	住まいと病気 シックハウス症候群・化学物質過敏症を予防する	丸善	2002年11月
13	専	室内空気汚染と化学物質	化学工業日報社	2002年10月
14	般	室内空気汚染のおはなし	日本規格協会	2002年10月
15	専	シックハウス対策のバイブル	彰国社	2002年7月
16	般	危険な室内空気 空気医学=空気汚染は万病の元	東京教育情報センター	2002年7月
17	般	住まいを清潔に、快適に 健康住宅のススメ	双葉社	2002年6月
18	般	シックハウスよ、さようなら	TBSブリタニカ	2002年5月
19	専	夢の我が家で泣かないために 欠陥住宅・シックハウスの実例から学ぶ	建築ジャーナル	2002年1月
20	般	家族「暖」らん ココロとカラダのシックハウスを予防する	文芸社	2001年12月
21	般	イラストでわかる知らないと怖いシックハウス症候群	東洋経済新報社	2001年12月
22	専	シックハウスとVOC対応建材の開発	シーエムシー出版	2001年11月
23	般	お客様と共に考えるシックハウス対策	(社)住宅生産団体連合会	2001年10月
24	専	シックハウス事典	技報堂出版	2001年9月
25	般	天然素材でつくる健康住宅 リフォームで脱シックハウス	日本実業出版社	2001年9月
26	専	住宅生産者のための室内空気対策セミナーテキスト	(社)住宅生産団体連合会	2001年9月
27	般	病気になる家 健康になる家 高断熱・高気密でシックハウスが増える	評言社	2001年7月
28	般	アトピー・シックハウス列島の謎 現場検証	風媒社	2000年12月
29	般	健康な住まいづくりのためのユーザーズガイド	(財)建築環境・省エネルギー機構	2000年10月
30	専	健康な住まいづくりのための設計施工ガイド	(財)建築環境・省エネルギー機構	2000年10月
31	専	室内空気清浄便覧	オーム社	2000年8月

般 は、一般向け 専 は、専門者向け に区分した

このリストは、当センターでリスト化したもので、シックハウスのすべてを網羅したものではない。

《化学物質過敏症・シックスクール・健康住宅・その他》

	般/専	タイトル	出版社(発行)	発行日
1	般	シックスクール 子どもの健康と学習権が危ない!	現代人分社(大学図書)	2004年11月
2	般	電磁波・化学物質過敏症対策 (プロブレム Q&A)克服するためのアドバイス	緑風出版	2004年11月
3	般	私の化学物質過敏症 患者たちの記録	実践社	2003年10月
4	般	寿命を縮める家	講談社 BLUE BACKS B1416	2003年8月
5	般	ある日、化学物質過敏症	三省堂	2002年3月
6	般	化学物質過敏症から子どもを守る 子どもの健康をむしばむ化学物質の脅威	芽ばえ社	2002年3月
7	般	化学物質過敏症 文春新書	文藝春秋	2002年2月
8	般	健康な住まいを手に入れる本 増補3訂版	コモンズ	2001年11月
9	般	健康住宅実践ガイド	弘学出版	2001年11月
10	専	健康な住まいづくりハンドブック	建築資料研究社	2001年9月
11	般	化学物質過敏症 忍び寄る現代病の早期発見と治療	保健同人社	2001年3月
12	般	化学物質過敏症・家族の記録 (健康双書)	農山村文化協会	2000年7月
13	般	化学物質過敏症 ここまで来た診断・治療・予防法	かもがわ出版	1999年11月
14	専	床下の毒物 シロアリ防除剤	三省堂	1999年4月
15	般	化学物質	新日本出版社	1999年
16	般	健康住宅の知識	鹿島出版会	1999年
17	般	化学物質の逆襲	リム出版新社	1999年
18	般	「建ててよかった」快適・健康住宅	日本評論社	1999年
19	般	家に床下は必要か/平地式住宅のすすめ	メタモル出版	1998年9月
20	般	あなたの隣にある「杉並病」	二期出版	1998年7月
21	般	快適で健康的な住宅に関するガイドライン	厚生省	1998年6月
22	般	住宅と健康	サンワコーポレーション	1998年5月
23	専	神奈川県住まいと健康サポートシステム推進委員会報告書	住まいと健康サポートシステム推進委員会	1998年3月
24	専	室内空気汚染の低減のための設計・施工ガイドライン	(財)住宅・建築省エネルギー機構	1998年3月
25	専	室内空気汚染の低減のためのユーズ・マニュアル	(財)住宅・建築省エネルギー機構	1998年3月
26	般	世界でいちばん住みたい家	TBSブリタニカ	1998年2月
27	専	シックビルディング 診断と対策	オーム社	1998年1月
28	専	接着のおはなし	(財)日本規格協会	1997年11月
29	専	住宅用接着剤の環境安全研究会中間報告/住宅用接着剤と室内環境	日本接着剤工業会/住宅用接着剤の環境安全研究会	1997年11月
30	専	健康住宅メンテナンス技術者研修テキスト 97年度版	健康住宅推進協議会	1997年10月
31	般	いま「家」があぶない!/人にやさしい自然住宅のつくり方	山下出版	1997年9月
32	般	図解恐い「住原病」対策マニュアル/新築住宅アトピーから蚊取マット喘息まで	ネスコ	1997年8月

般 は、一般向け 専 は、専門向け に区分した

このリストは、当支援センターでリスト化したもので、シックハウスについてすべてを網羅しているものではない。

参考資料 化学物質の室内濃度が高かった場合の対策

新築やリフォームした住宅やビルにおける化学物質濃度の測定結果が、厚生労働省の指針値を超えていた場合の対策として確立された方法はないが、現在入手可能な知見をもとに、建築士の方々が必要な調査や対策を検討できるよう説明する。

1 対策の流れ

対策の流れは右図のようになる。化学物質濃度の測定結果が高かった場合は、まず「換気・通風を励行」した上で、原因の調査と対策等を行うことが基本になる。

原因の調査としては、設計図書等の調査や詳細な濃度測定などを行う。

調査結果を踏まえ、具体的な対策の検討を行い、それに基づいて対策を実施する。

対策を実施したら、室内の化学物質濃度が目標まで下がっているかどうかを測定し、対策効果を確認する。

2 換気・通風の励行

室内の化学物質濃度は、換気や通風を繰り返して行うことにより下げられる。発生原因が特定できない場合であっても、効果がある。

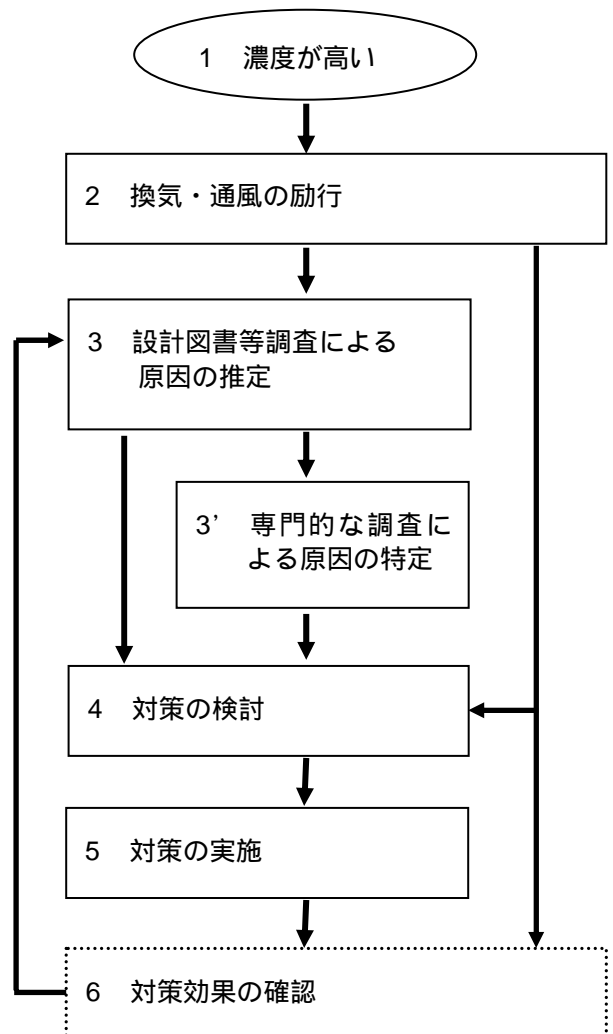
24時間換気システムがあって、換気量の切替ができる場合は、「強モード」で運転する。また局所換気設備（台所、トイレ、浴室等の換気設備）もできるだけ動かすように努める。

3 設計図書等の調査による原因の推定

原因の推定にあたっては、設計図書、設計監理記録、工事管理記録などの調査、建材メーカーへの問い合わせ、MSDSの取り寄せなどにより、どのような建材が使用されているかについてチェックを行う。また24時間換気システムの有無や換気経路、給排気口の位置、換気能力等のチェックも行う。

この場合、必要に応じてさらに濃度測定を行う。

測定は、全ての居室について実施することが理想だが、同様の建材を使用している居室については、



いずれかの居室を選んで測定すれば、他の居室は省略することも考えられる。また、収納部分からの臭いが気になるといった場合には、収納部分を測定するとよい。

測定箇所が多くなる場合は、パッシブ型採取機器を用いて同時に測定する方法が簡便である。

これらの調査により、原因がどの部屋のどの部位のどの建材であるのか、あるいは、換気の問題であるのか推定できた場合には、対策の検討に進む。

原因が推定できない場合、あるいは推定できても原因をさらに特定したい場合は、専門的な調査の実施について検討する。

なお、入居後、すでに室内に家具や備品が持ち込まれ、生活や活動が行われている場合、建材、家具、生活用品、生活習慣等が原因として考えられる。各居室の設計図書や濃度測定結果等の分析を行うとともに、現場に行って、家具、生活用品、置き敷きカーペット、カーテン等について、どのような材料が使われているかを調べる。

入居者には喫煙、開放型の灯油ストーブやガスストーブの使用、殺虫剤の使用、溶剤（例えば油絵の具）の使用等、生活用品や生活習慣などについて聞く。

また、原因の可能性のある家具、カーペット等を一旦その部屋から取り除いたり、喫煙や開放型ストーブの使用を一時やめて濃度の再測定を行うことによって、原因が建材であるか、その他であるかの推定ができる。

濃度が指針値を超えている度合いが大きい場合には、入居者に一時的に転居して頂き、調査や対策を行うことも考える必要がある。

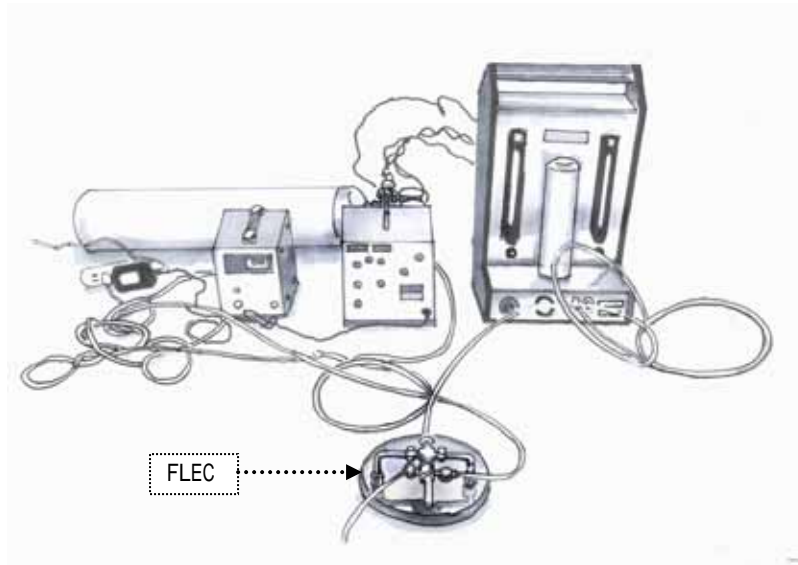
3 専門的な調査による原因の特定

3 -1 建材が原因と思われる場合

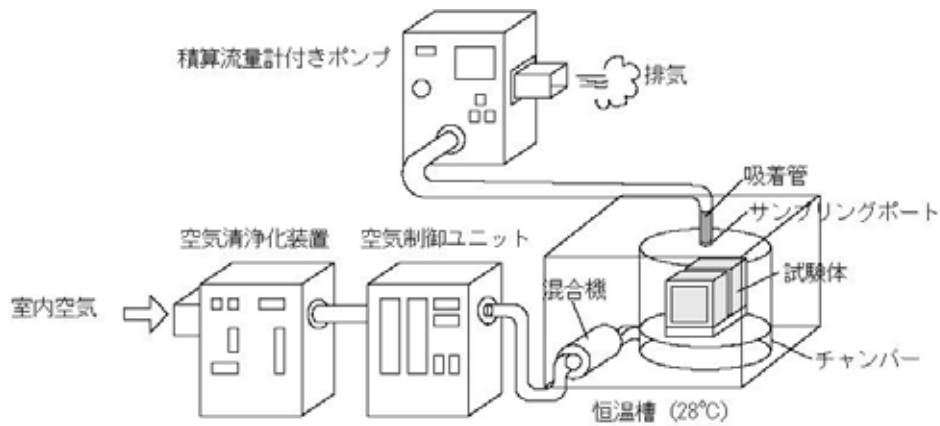
建材（塗料や接着剤、キッチンシステム、造作家具等を含む）からの化学物質の発散が原因ではないかと推定されたものの、発散物質や発散量を詳細に把握する必要がある場合は、それを実証するための測定を行う。

例えば、パッシブ型測定機器を調査しようとする建材の近くに置いて測定し、その測定結果から発生源を推定する方法が考えられる。

また、必ずしも一般的な方法ではないが、建材の表面に FLEC（フレック）と呼ばれる装置を密着させて測定し、発生源である建材を特定することも考えられる。また現場で測定しなくとも、全く同じ建材をメーカーから取り寄せたり、現場の建材の一部を切り取り、チャンバーで発散速度を測定することにより、発生源となっている建材を特定することができる。



FLEC による床材からの化学物質発散量の測定



小形チャンバー法による建材からの化学物質発散速度の測定

3 -2 換気の不足が原因と思われる場合

換気量や室内の空気の詳細な流れなどを測定する必要がある場合は、流量計を用いて給気口、排気口等で測定し、室内が満遍なく換気されているかどうか、空気がよどんでいるところがないかどうか調査する。

正確な換気回数は、必ずしも一般的な方法ではないが、室内に炭酸ガスを放出し、時間経過による濃度の低減度合いを測定した結果から計算できる。

4 対策の検討

原因や状況に応じて最適な対策を検討する。

4-1 換気・通風の励行等

換気や通風を繰り返し行ったり、また家具の配置が原因と推定される場合には家具を移動する等、まず容易にできる対策を検討する。

4-2 換気システムの設置改善

(1) 換気システムの設置

24時間換気システムが設置されていない場合は、設置を検討する。設置に際しては、建築基準法の基準に基づいて行う。

(2) 換気システムの改善

24時間換気システムが設置されているものの、空気の流れが短絡している、計画通りの換気量が確保されていないことが原因とわかった場合は、換気設備等を改善する。方法としては、

- ・給気口または排気口の位置を変える
- ・ダクトを増設して確実な給排気をはかる
- ・ファンの能力を高いものに換える
- ・フィルター等を清掃する
- ・換気経路上、支障となっている建具の通気性を改善する
- ・居室や建物全体の気密性を高める

などが考えられる。

4-3 建材の交換等

(1) 建材の交換

発生源と特定された建材を除去し、新たに化学物質の発散の少ない建材などに置き換える方法である。新たに施工する建材には、建築基準法を参考に、ホルムアルデヒド等の発散がない、又は発散が極めて少ない建材（F 　　　　　 など）を選ぶ必要がある。

ただし、施工時に化学物質を発散する接着剤や塗料等を使用すると、かえって逆効果となることがあるので注意が必要である。

なお、ホルムアルデヒド等の発散がない建材としては以下のようなものがある。

- ・床材：無垢の木質フローリング、純ウール製カーペット、大理石やタイル、防虫処理薬剤を含まない畳、備長炭入り畳など。
- ・壁材：漆喰、プラスター、珪藻土系塗材、シラス系塗材、紙製壁紙、繊維製壁紙、大理石、多孔質のセラミックスタイル、セラミックボード、天然ゼオライト系壁材など。
- ・天井材：ロックウール系天井材、化学吸着剤を配合したロックウール天井材など。

4-4 その他の対策

(1) 空気清浄機の設置

化学物質の低減に効果があると言われている空気清浄機を室内に置いて稼働させる。いろいろな種類があり、ホルムアルデヒドを吸着分解するもの、VOC に対する効果があるものもある。

その効果や持続性については必ずしも明確ではないが、カタログに示された性能を参考に選択する必要がある。

(2) 吸着・分解剤の設置

木炭や活性炭、ウールカーペット、化学吸着分解剤、吸着分解シート（活性炭や化学薬剤による）の設置や、噴霧式の吸着分解剤の噴霧等の方法もある。

木炭などは小面積の収納スペースには向いているが、部屋全体を対象にする場合は相当の量を置く必要がある。また、化学薬剤等の吸着分解性能や効果の持続性についてはまだ明確でないものも多いのでよく調べて選択する必要がある。

上記の対策は、原因が不明でも適用できる利点があるが、あくまで対症療法的な方法である。また、換気と違ってすべての化学物質に有効な方法ではないことにも注意してほしい。

(3) 発散を抑制する方法

フローリングの表面に隙間無く塗ってホルムアルデヒドなどの発散を抑える皮膜剤などがある。ただし、その発散抑制の性能や効果についてはまだ明確でないものもあるので、よく調べて選択してほしい。

(4) バイクアウト

バイクアウトは、室内の建材の温度を高くすることにより、建材から強制的に化学物質を発散させて排出する方法だが、原因とされた建材から発散した化学物質が、本来問題のない建材に吸着され、新たな発生源となってしまったり、バイクアウト後に発散量がかえって増加してしまったりする等、効果にばらつきがみられる。したがってバイクアウトの実施については、慎重に検討することが必要である。

5 対策の実施

すでに入居している住宅で、入居者が住んだままで原因とされた建材の除去工事や 24 時間換気システムの設置等を行う場合は、工事中の粉塵や化学物質が入居者の健康に被害を与えないように充分注意しなければならない。この場合、工事部分と居住部分をできるだけ遮断し、工事部分は専用の排気扇で強制的に換気するなどの方法をとる必要がある。

また、原因とされた建材を取り替えるために、新たに準備した化学物質の発散の少ない建材を化学物質濃度の高い空間に放置したり、発散量の多い他の建材と接して置いたりすると、化学物質を吸着してしまう場合があるので、保管の方法にも充分注意してほしい。

外壁に新たに給排気口をあける場合は、筋交いの位置を避ける。天井裏に換気ダクトを増設する場合、ダクトが納まらないからといって、梁などに孔をあけたり、削ったりして納めることは避ける。

対策工事の実施後は、養生期間を十分に確保する。

6 対策効果の確認

対策の施工後（養生後）に、化学物質の濃度をもう一度測定して、期待通りの低減が実現できたかどうかを確認する必要がある。もし、濃度が低減していなければ、もう一度原因調査にもどって対策を考える。

シックハウス相談回答マニュアル作成委員会 委員名簿

(50音順 敬称略)
2005年3月現在

主査	坊垣 和明	独立行政法人 建築研究所 首席研究員
委員	秋野 卓生	匠総合法律事務所 代表弁護士
	安藤 正典	武蔵野大学薬学部 薬学研究所教授
	池田 耕一	国立保健医療科学院 建築衛生部部長
	大澤 元毅	独立行政法人 建築研究所 環境・防火研究グループ長
	斎藤 孝彦	斎藤孝彦建築設計事務所 代表
	佐藤 清	(株)テクノプラン建築設計事務所 代表取締役
	野沢 正光	(有)野沢正光建築工房 代表取締役
オブザーバー	坂本 かよみ	東京都消費生活総合センター 相談課相談担当係長
協力委員	坂本 努	国土交通省住宅局住宅生産課建築生産技術企画官
	石坂 聡	国土交通省住宅局住宅生産課課長補佐
	水上 洋子	(財)ベターリビング 研究企画部企画課調査役
事務局	工藤 忠良	(財)住宅リフォーム・紛争処理支援センター
	清水 淳	(財)住宅リフォーム・紛争処理支援センター
	小椋 利文	(財)住宅リフォーム・紛争処理支援センター
	小川 左枝	(財)住宅リフォーム・紛争処理支援センター
	荻原 邦光	(財)住宅リフォーム・紛争処理支援センター

シックハウス相談回答マニュアル

2005年3月発行

発行：財団法人住宅リフォーム・紛争処理支援センター

〒102-0094

東京都千代田区紀尾井町6番26-3

(上智紀尾井坂ビル5階)

TEL：03-3556-5101

FAX：03-3556-5109

ホームページ：<http://www.chord.or.jp>

無断転載を禁じます。

本紙は、古紙100%の用紙と、大豆インクを使用しています。